

מסמך ג': סקר בדיקת פוטנציאל סולארי נתיבי איילון



מאי 2021



פירוט מבנים

טבלה 1 סיכום מבנים

מס	שם האתר	מס חוזה	קו"ט	הערות
1	מחלף כבישים -531/20- שפת המאגר	346762928	300	
2	מחלף כבישים -531/20- חדר מכונות	346767031	300	קיים מונה במתח גבוה בעתיד יתכן ותוקם תחנת השנאה ויהיה צורך בתיאום התכנון מראש
3	מחלף כבישים -531/20- מונה דרומי	346762925	300	
4	מסוף האוניברסיטה, תל אביב-יפו	340535451	80	הקמה על מצללה קיימת
5	תל גיבורים	340477622	100	- האתר נמצא בקו תפר בין שני מחוזות חח"י ויש להיות מתואם עם שניהם - יש צורך באיתור צנרת חשמל פנויה
6	מרכזית המפרץ, חיפה	346767031	300	גג קל קמור -על הגג תוקם יריעה סולארית
7	חניון חנה וסע ראשל"צ		300	ממתין להתקנת מונה
8	מובל מים - מחלף קוממיות		300	
א8	מובל מים-גשר האצל	חוזה לא קיים 365038849	100/300	- קירוי תעלת ניקוז - גודל המערכת תלוי אישורי חח"י
9	מחלף מבוא אילון- בתוך הטבעת	342797684	300	
10	מחלף מבוא איילון- דרומית לטבעת		300	
11	מחלף חולות 4/20	342157668	300	מיקום המערכת יהיה שונה מהמופיע בסקר הגגות, יש צורך בתיאום נפרד מול חברת נתיבי איילון וחברת חשמל ואיתור מונה.

הערה:

מובהר בזאת, כי כל הנתונים המפורטים במסמך זה הינם נתונים כלליים הידועים במועד פרסום המכרז, המצורפים לצורך התרשמות כללית בלבד, וכי ייתכן שיבוצעו בהם שינויים עם התקדמות הפרויקט. לאור האמור ולמען הסר ספק, מובהר כי אין בנתונים הנ"ל בכדי להוות מצג ו/או התחייבות מטעם החברה בגין ו/או בקשר עם האתרים ו/או העבודות שיבוצעו בפועל במסגרת הפרויקט, לרבות בקשר עם נכונות, דיוק ועדכניות הנתונים המפורטים במסמך זה, ולמציעים לא תעמוד כל טענה ו/או דרישה, לרבות טענת הסתמכות, כנגד החברה בקשר עם הנתונים המפורטים במסמך זה.



תיקי אתר

מחלף כבישים 531/20

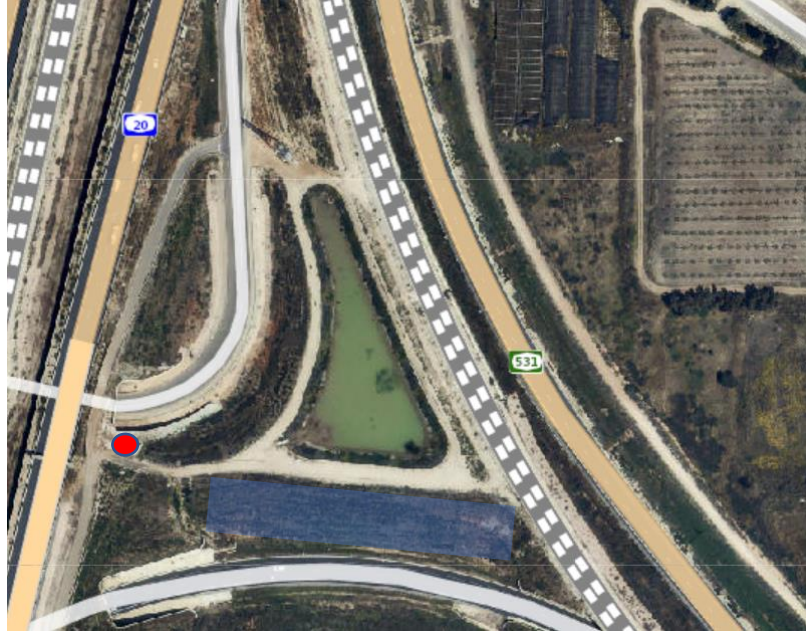
טבלה 2 סיכום סקר שפת המאגר נ.צ: 184378/677980

פרק	סעיף	ערך	הערה
	סוג מערכת	קרקע	
מערכת החשמל	מספר חוזה	346762928	
	מספר מונה	18002218	
	גודל חיבור וסוג חיבור	3X400	
	מיקום לוח חשמל ראשי	184312/677994	מסומן בתצ"א
	מיקום מונה צריכה חח"י	לוח חשמל	
	סוג הארקה ומיקום		
	האם קיים גנרטור		
	בעלות על המונה	נתיבי איילון	
	הערות נוספות		
	סיכום	סיכום פוטנציאל סולארי (קו"ט)	DC 300 AC 200



נספחים:

נספח א' תצ"א אתר עם מיקומי המערכות



נספח ב' - תמונות מהשטח



מחלף כבישים 531/20 - חדר מכונות

נ.צ: 184299/677788

טבלה 3 סיכום סקר חדר מכונות

פרק	סעיף	ערך	הערה	
מערכת גג	סוג מערכת	גג + קרקע		
	סוג הגג	בטון		
	גובה הגג	5-8 מ'		
	הגישה לגג			
	חומר המעקה וגובה מעקה	מעקה בטון תקני		
	הצללות גג			
	הפרעות	גג עמוס	פינוי הגג	
	מצב האיטום			
	מערכת החשמל	מספר חוזה	346767031	
		מספר מונה	17000164	
גודל חיבור וסוג חיבור		מתח גבוה		
מיקום לוח חשמל ראשי		חדר חשמל בתוך המבנה		
מיקום מונה צריכה חח"י		חדר חשמל		
סוג הארקה ומיקום				
האם קיים גנרטור			במהלך הסיורים המקדימים החדר היה נעול ולא ניתן היה לראות	
בעלות על המונה הערות נוספות		נתיבי איילון		
סיכום	סיכום פוטנציאל סולארי (קו"ט)	DC 300 AC 200		



נספחים:

נספח א' תצ"א אתר עם מיקומי המערכות



נספח ב' - תמונות מהשטח



מחלף כבישים 531/20 - מונה דרומי

נ.צ.: 184361/677831

טבלה 4 סיכום סקר מונה דרומי 531/20

פרק	סעיף	ערך	הערה
מערכת החשמל	סוג מערכת	קרקע	
	מספר חוזה	346762925	
	מספר מונה	18001527	
	גודל חיבור וסוג חיבור	630X3	
	מיקום לוח חשמל ראשי		
	מיקום מונה צריכה ח"י		
	סוג הארקה ומיקום		
	האם קיים גנרטור		
	בעלות על המונה	נתיבי איילון	
	הערות נוספות		
סיכום	סיכום פוטנציאל סולארי (קו"ט)	DC 300 AC 200	



נספחים:

נספח א' תצ"א אתר עם מיקומי המערכות



נספח ב' תמונות מהשטח



מסוף האוניברסיטה

נ.צ: 181659/668039

טבלה 5 סיכום סקר מסוף אוני

פרק	סעיף	ערך	הערה
מערכת גג	סוג מערכת	גג + קרקע	
	סוג הגג	מצללה	
	גובה הגג	3.5 מ'	
	הגישה לגג	-	
	חומר המעקה וגובה מעקה	-	
	הצללות גג	-	
	הפרעות	-	
	מצב האיטום	-	
	מערכת החשמל	מספר חוזה	340535451
מספר מונה		6182257	
גודל חיבור וסוג חיבור		80*3	
מיקום לוח חשמל ראשי		חדר נהגים	
מיקום מונה צריכה חח"י		חדר נהגים	
סוג הארקה ומיקום			
האם קיים גנרטור			
בעלות על המונה		נתיבי איילון	
הערות נוספות			
סיכום		סיכום פוטנציאל סולארי (קו"ט)	DC 80 AC 55



נספחים:

נספח א' תצ"א אתר עם מיקומי המערכות



נספח ב' - תמונות מהשטח



מחלף תל גיבורים

נ.צ: 178566/660440

טבלה 6 סיכום סקר תל גיבורים

פרק	סעיף	ערך	הערה	
	סוג מערכת	קרקע		
הערות	תשתית חשמל	יש אופציה שכבר קיימת תשתית חשמל אך צריך לבדוק לאיפה השרשור מוביל	יש צורך בהגדלת חיבור	
	סטאטוטריקה	קו תפר בין מחוזות חח"י		
מערכת החשמל	מספר חוזה	340477622		
	מספר מונה	3124179		
	גודל חיבור וסוג חיבור	3*315		
	מיקום לוח חשמל ראשי	178322/660425	מסומן בתצ"א	
	מיקום מונה צריכה חח"י	בלוח ראשי		
	סוג הארקה ומיקום			
	האם קיים גנרטור			
	בעלות על המונה הערות נוספות	נתיבי איילון		
	סיכום	סיכום פוטנציאל סולארי (קו"ט)	DC 100 AC 86	



נספחים:

נספח א' תצ"א אתר עם מיקומי המערכות



מרכזית המפרץ

נ.צ.: 184299/677788

טבלה 7 סיכום סקר מרכזית המפרץ

פרק	סעיף	ערך	הערה	
מערכת גג	סוג מערכת	גג + קרקע		
	סוג הגג	גג קל		
	גובה הגג	כ 10 מ'		
	הגישה לגג			
	חומר המעקה וגובה מעקה	אין		
	הצללות גג	יש הגג העליון		
	הפרעות			
	מצב האיטום			
	מערכת החשמל	מספר חוזה	346767031	
		מספר מונה	17000164	
גודל חיבור וסוג חיבור		מתח גבוה		
מיקום לוח חשמל ראשי		חדר חשמל בתוך המבנה		
מיקום מונה צריכה חח"י		חדר חשמל		
סוג הארקה ומיקום				
האם קיים גנרטור				
בעלות על המונה הערות נוספות		נתיבי איילון		
סיכום		סיכום פוטנציאל סולארי (קו"ט)	DC 300 AC 200	ייתכן ותותקן יריעת פאנלים



נספחים:

נספח א' תצ"א אתר עם מיקומי המערכות



נספח ב' - תמונות מהשטח



חניון חנה וסע ראשל"צ

נ.צ: 177606/653459

טבלה 8 סיכום סקר חניון מיידי מהיר

פרק	סעיף	ערך	הערה
מערכת גג	סוג מערכת	גג	
	סוג הגג	יש לקרות את החניון	
מערכת החשמל	מספר חוזה		ממתין להתקנת מונה צריכה
	מספר מונה		
	גודל חיבור וסוג חיבור		
	מיקום לוח חשמל ראשי		
	מיקום מונה צריכה חח"י		
	סוג הארקה ומיקום		
	האם קיים גנרטור		
	בעלות על המונה	נתיבי איילון	
	הערות נוספות	קירוי מעל מתחם A	
	סיכום	סיכום פוטנציאל סולארי (קו"ט)	DC 300 AC 200



נספחים:

נספח א' תצ"א אתר עם מיקומי המערכות





מובל מים-גשר אצל

נ.צ: 177663/656480

טבלה 9 סיכום סקר מובל מים גשר אצל

פרק	סעיף	ערך	הערה
מערכת גג	סוג מערכת	קירוי המובל	
	סוג הגג	יושב על קונסטרוקציה ייחודית	מצורפת תמונה להמחשה
מערכת החשמל	מספר חוזה	חוזה לא קיים 365038849	אופציה א'- הגדלת מונה קיים להקמה מקס' של AC 200 אופציה ב'- קבלת אישור למונה חדש והקמה מקס' של DC 200 אופציה ג'- אופציה א'+אופציה ב' לשתי מערכות מקס'
	מספר מונה	מונה לא קיים 99	
	גודל חיבור וסוג חיבור		לוח החשמל הקיים מצפון לגשר אצל שייך לפרויקט אופנידן (של חברת נתיבי איילון). המונה עוד לא הותקן וביקשנו להגדילו. טרם התקבלה תשובה בעניין.
	מיקום לוח חשמל ראשי	בגדה המזרחית בחלק הצפוני של גשר האצל	
	מיקום מונה צריכה ח"י		
	סוג הארקה ומיקום		
	האם קיים גנרטור		
	בעלות על המונה הערות נוספות	נתיבי איילון	
סיכום	סיכום פוטנציאל סולארי (קו"ט)	DC 100/300 AC 200	



מובל מים- מחלף קוממיות

נ.צ: 177376/656054

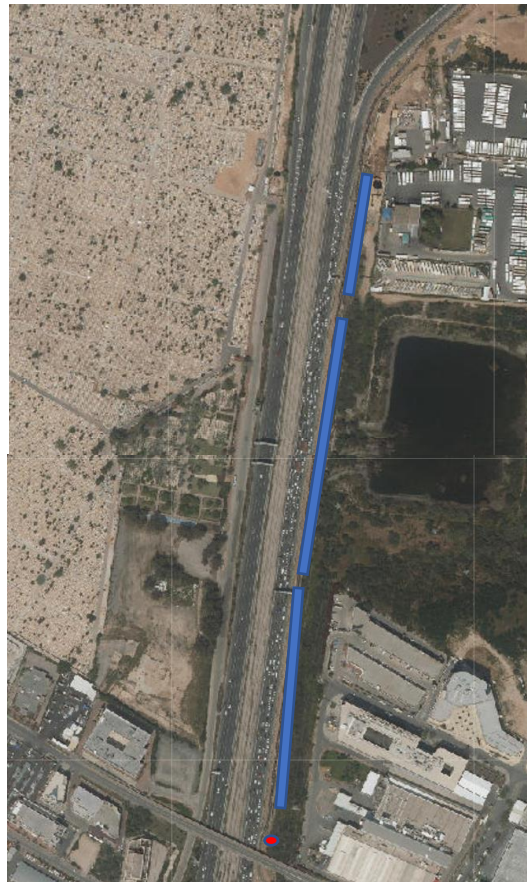
טבלה 10 סיכום סקר מובל מים מחלף קוממיות

פרק	סעיף	ערך	הערה	
מערכת גג	סוג מערכת	קירוי המובל		
	סוג הגג	יושב על קונסטרוקציה ייחודית	מצורפת תמונה להמחשה	
מערכת החשמל	מספר חוזה	חוזה לא קיים 365038849	הזמנת חיבור חדש	
	מספר מונה	מונה לא קיים 99		
	גודל חיבור וסוג חיבור			
	מיקום לוח חשמל ראשי	בגדה המזרחית בחלק הצפוני של גשר האצל		
	מיקום מונה צריכה חח"י			
	סוג הארקה ומיקום			
	האם קיים גנרטור			
	בעלות על המונה	נתיבי איילון		
	הערות נוספות			
	סיכום	סיכום פוטנציאל סולארי (קו"ט)	DC 100/300 AC 200	

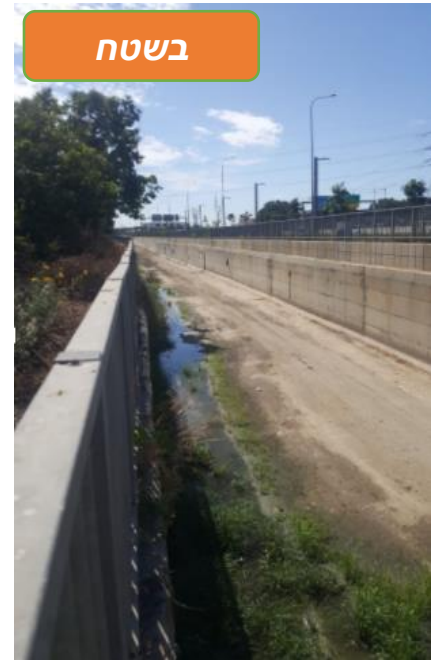


נספחים:

נספח א' תצ"א אתר עם מיקומי המערכות



נספח ב' - תמונות מהשטח ולהמחשה



מחלף מבוא איילון- בתוך הטבעת

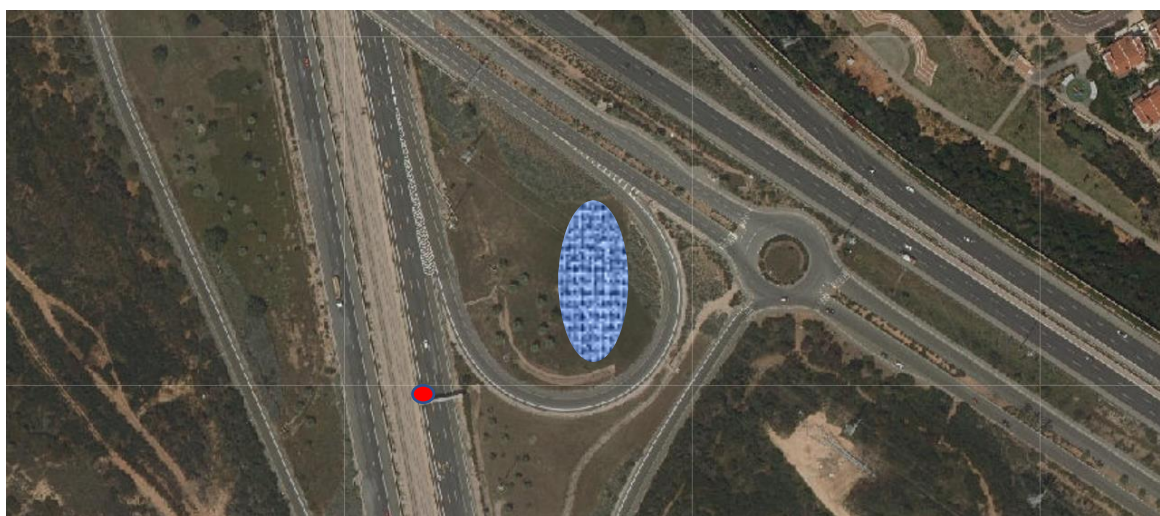
נ.צ: 177304/652768

טבלה 11 סיכום סקר טבעת מבוא איילון בתוך

פרק	סעיף	ערך	הערה
	סוג מערכת	קרקע	
הערות נוספות	בטיחות	יש למצוא דרך בטוחה להגיע למקום	יש להוציא סימון דרך
	הגדלת חיבור		לקבלת מערכת מקס' של AC 200
מערכת החשמל	מספר חוזה	342797684	
	מספר מונה	14013181	
	גודל חיבור וסוג חיבור	315X3	
	מיקום לוח חשמל ראשי	מתחת לשלט על הכביש	177257/652721
	מיקום מונה צריכה חח"י	בלוח החשמל	
	סוג הארקה ומיקום		
	האם קיים גנרטור		
	בעלות על המונה	נתיבי איילון	
	הערות נוספות		
סיכום	סיכום פוטנציאל סולארי (קו"ט)	DC 300 AC 200	

נספחים:

נספח א' תצ"א אתר עם מיקומי המערכות



מחלף מבוא איילון- דרומית לטבעת

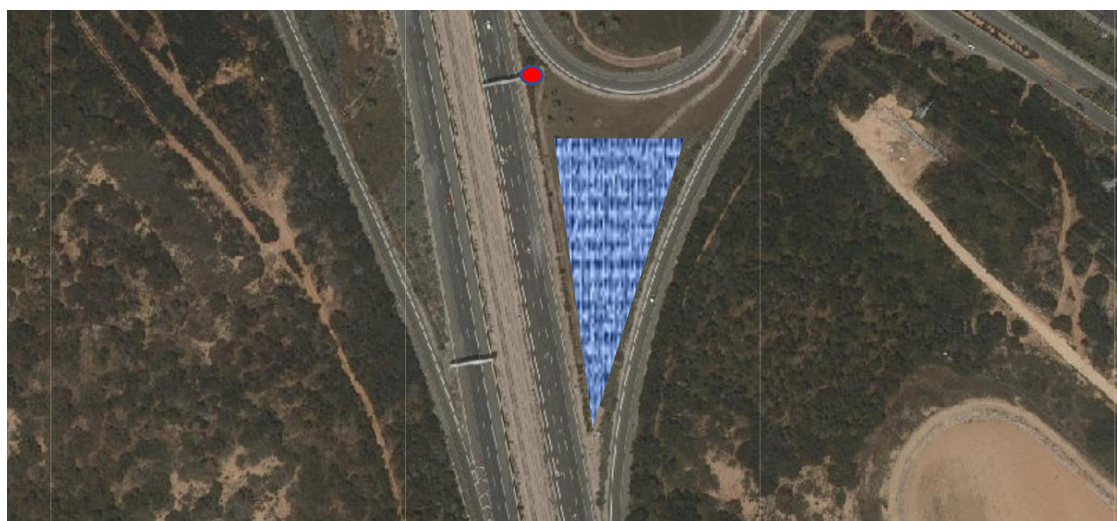
נ.צ: 177293/652690

טבלה 12 סיכום סקר מבוא איילון דרומי

פרק	סעיף	ערך	הערה
	סוג מערכת	קרקע	
	הגדלת חיבור		לקבלת מערכת מקס' של AC 200
מערכת החשמל	מספר חוזה		
	מספר מונה		
	גודל חיבור וסוג חיבור		
	מיקום לוח חשמל ראשי	מתחת לשלט על הכביש	177257/652721
	מיקום מונה צריכה חח"י	בלוח החשמל	
	סוג הארקה ומיקום		
	האם קיים גנרטור		
	בעלות על המונה	נתיבי איילון	
	הערות נוספות	סיכוי נמוך למימוש	
סיכום	סיכום פוטנציאל סולארי (קו"ט)	DC 300 AC 200	

נספחים:

נספח א' תצ"א אתר עם מיקומי המערכות



מחלף חולות 4/20

נ.צ: שתי אופציות

- אופציה א': אם המונה מזרחית לכביש
- אופציה ב': אם המונה מערבית לכביש

טבלה 13 סיכום סקר חולות

פרק	סעיף	ערך	הערה
	סוג מערכת	קרקע	
חסמים	גבולות גזרה מגבילים מאוד	חלקה 12	ניסיון נוסף לאתר מונה בגדה המערבית של הכביש
	הגדלת חיבור		לקבלת מערכת מקס' של AC 200
	הזמנת חיבור חדש		
מערכת החשמל	מספר חוזה	342157668	
	מספר מונה	9073280	
	גודל חיבור וסוג חיבור		
	מיקום לוח חשמל ראשי	מסומן בתצ"א	
	מיקום מונה צריכה חח"י		
	סוג הארקה ומיקום		
	האם קיים גנרטור		
	בעלות על המונה	נתיבי איילון	
	הערות נוספות	<ul style="list-style-type: none"> • נדרש חישוב • נדרשת הקמת גדר • נדרשת הזמנת חיבור • יידרש תא מדידה • סיכוי נמוך למימוש 	
	סיכום	סיכום פוטנציאל סולארי (קו"ט)	DC 300 AC 200



נספחים: נספח א' תצ"א אתר עם מיקומי המערכות

