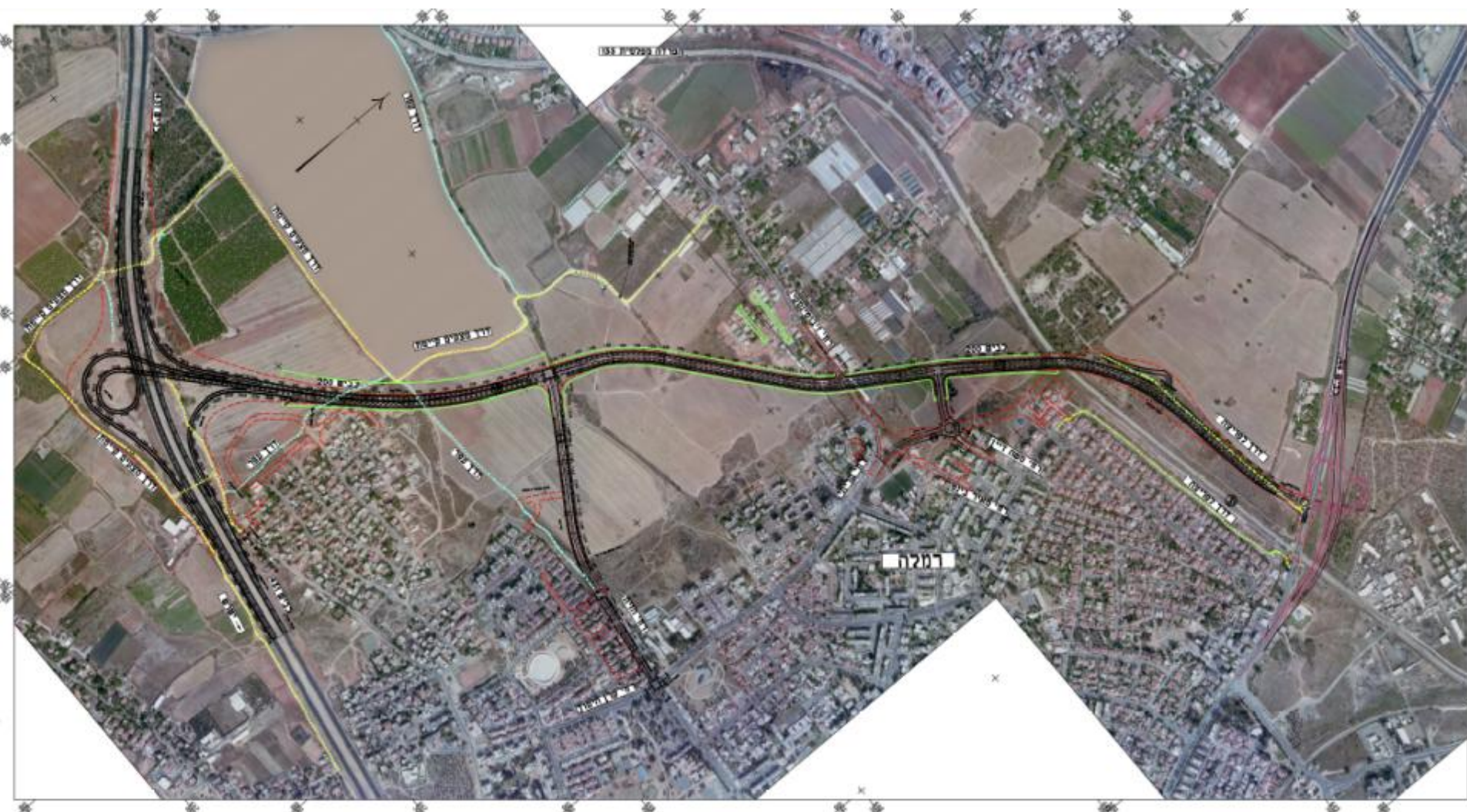




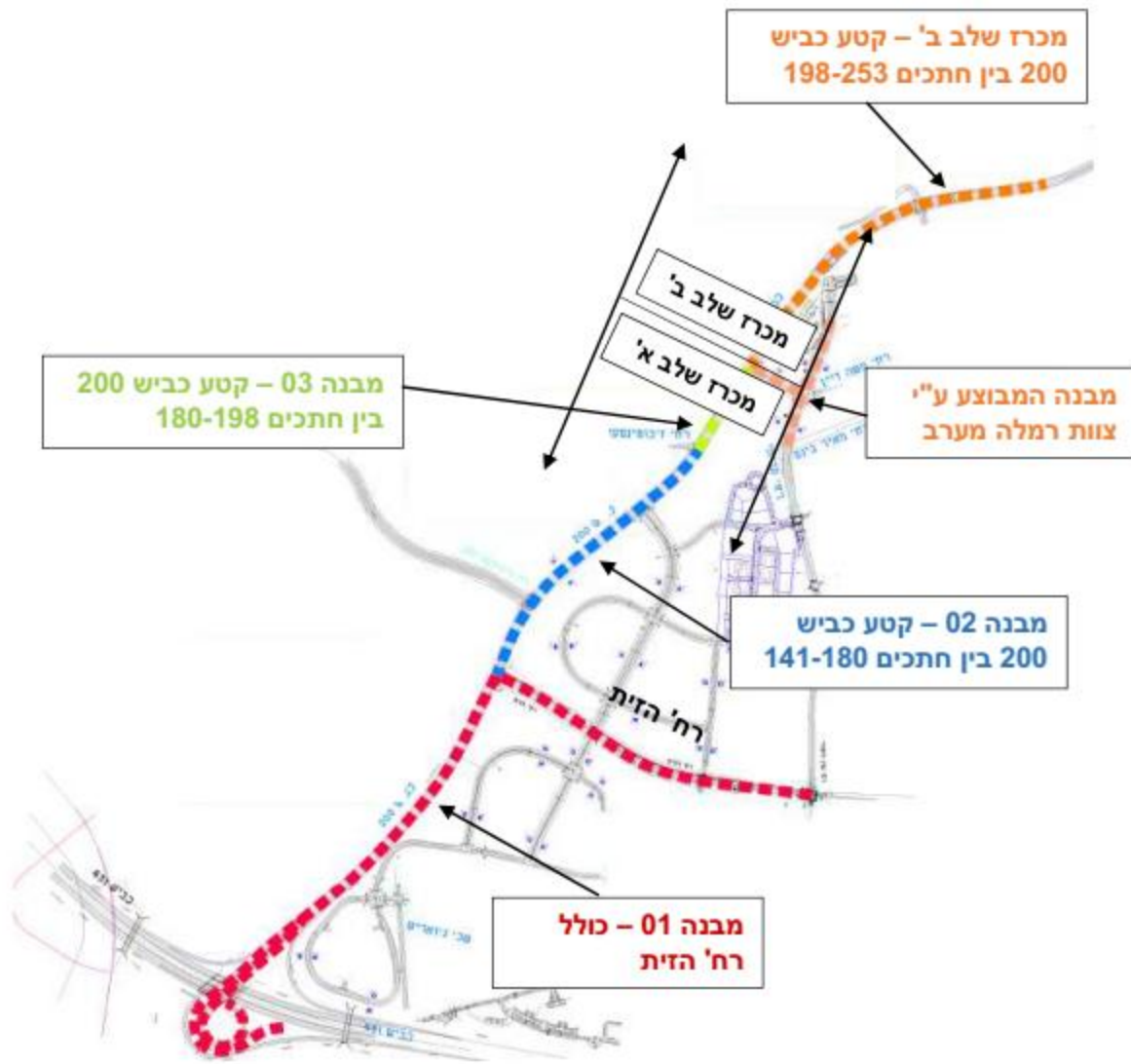
פרויקט כביש 200
מכרז שלב א'
סיור קבלנים

20/02/17

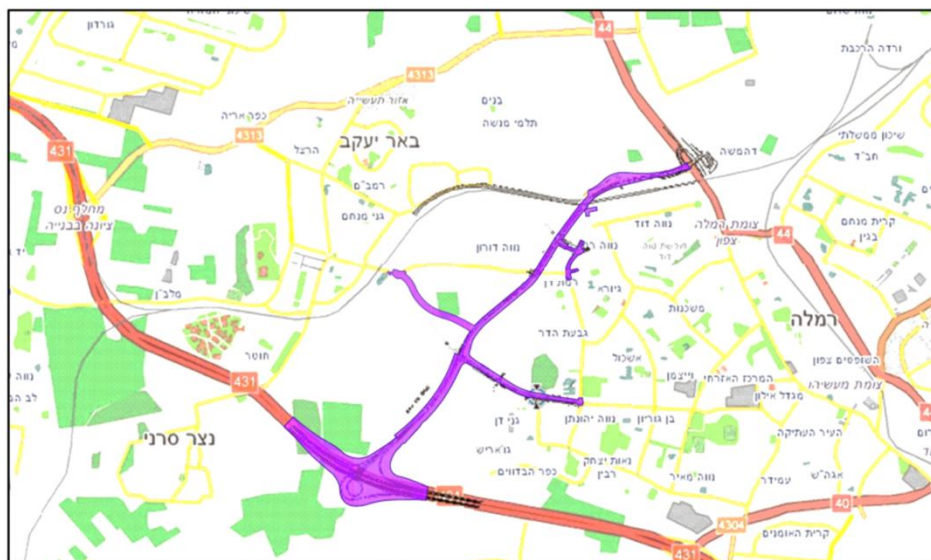
תצלום אוויר



חלוקה לשלבים



- מטרות עיקריות –
 - הנגשת פרויקט רמלה-מערב – השלמת תשתיות על המהוות תנאי תחבורתי לשיווק ואכלוס שכונה חדשה המונה אלפי יח"ד.
 - הנגשת העיר רמלה – ביצוע שתי כניסות חדשות מכיוון מערב לעיר.
 - שיפור נצילות – הכביש ישפר נצילות כביש 431 וכן יפחית עומסים מכביש 44.
 - לפרויקט מיועד המשך צפונה מדרך 44 – דרך עוקפת לוד, שתהווה ציר מרכזי חדש הן לעיר לוד והן למחנה הצבאי הבקו"מ שעובר אליו.
 - הטמעת תכניות עתידיות – הפרויקט משלב ומטמיע תכניות עתידיות לאיכלוס שכונות חדשות בבאר יעקב ובמחנה צריפין.



תכולת הפרויקט – הפרויקט מתוכנן לביצוע בשני שלבים בהתאם להתניות שלבי ביצוע בתב"ע של פרויקט רמלה-מערב.

מכרז שלב א':

מבנה מס' 1 –

הקמת מחלף 431/200. כבישים (רמפות) באורך של כ- 4.0 ק"מ.

כביש 200 עד רחוב הזית – כביש באורך של כ- 0.8 ק"מ.

רחוב הזית – חבור דרומי מרמלה לכביש 200 – כביש באורך של כ- 1.0 ק"מ.

מבנה מס' 2 –

כביש 200 בין רח' הזית רמלה לז'בוטינסקי באר יעקב –

כביש באורך של כ- 0.8 ק"מ.

מבנה מס' 3 –

כביש 200 בתחום בין רח' ז'בוטינסקי בבאר יעקב למשה דיין ברמלה.

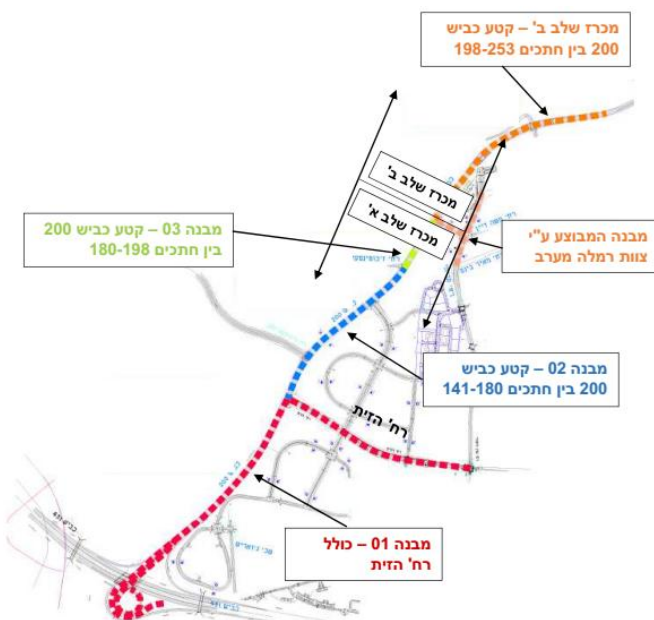
כביש באורך של כ- 0.4 ק"מ.

מבנה מס' 4 (100% ע"ח עיריית רמלה) –

עבודות השבחת מפרט.

מבנה מס' 5 (100% ע"ח תאגיד ת.מ.ר) –

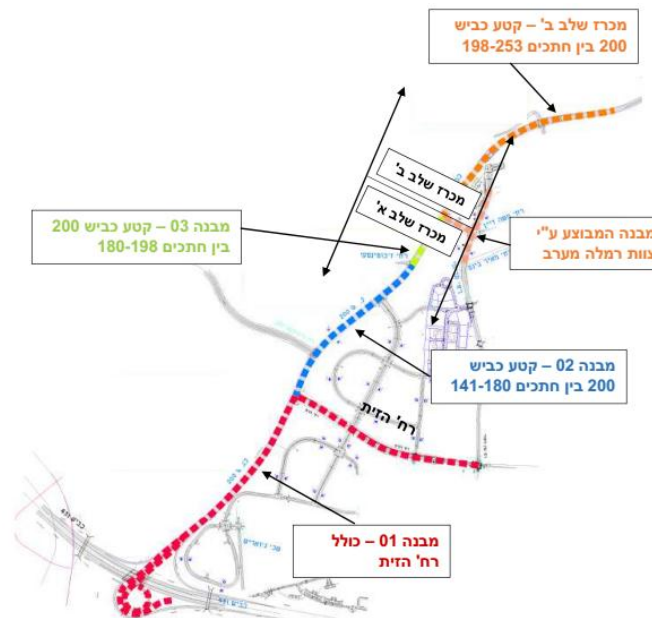
עבודות עבור תאגיד המים.



לידיעה בלבד, תוואי כביש 200 עתיד לכלול מכרז שלב ב'

- המשך כביש 200 צפונה, ממשה דיין ועד לחיבור עם מפרידן על כביש 44 - כביש באורך של כ- 1.1 ק"מ.
- הפרדה מפלסית עילית מעל מסילות הרכבת בקו לוד-רחובות ק"מ 984+112.

סה"כ כ- 8 ק"מ כבישים, מחלף אחד והפרדה מפלסית מעל למסילות הרכבת, בקו לוד-רחובות.



פרויקטים משיקים

- פרויקט רמלה-מערב -
 - ביצוע של כ 3,000 יח"ד בסמיכות לפרויקט ובהלימת תנאים תחבורתיים.
- פרויקט פינוי מחנה צריפין -
 - הטמעת תכנית עתידית לפינוי ואיכלוס מחנה צריפין.
- שכונות חדשות בבאר יעקב -
 - הטמעת תכנית עתידית לפינוי ואיכלוס אלפי יח"ד חדשות בבאר יעקב.
- המשך כביש 200 צפונה -
 - דרך עוקפת לוד אשר תהווה ציר מרכזי חדש הן לעיר והן למחנה הצבאי (בקו"מ) שעתיד לעבור אליו עד כביש 40.

נושאים להצגה במפגש מציעים

• תוואי הפרויקט -

- הפרויקט נשוא מכרז זה חוצה מס' רשויות ומועצות מקומיות - מ.א גזר - קבוץ נצר סירני, נתיבי היובל - זכרון נת"י לכביש 431, עיריית רמלה, עיריית באר יעקב - מימשק עם רח' ז'בוטינסקי, שכונת רמלה מערב.

• פסולת טמונה -

- על הקבלן לקחת בחשבון בהצעתו כי ייתכן ובמקומות החפירה השונים בפרויקט טמונה פסולת אשר עבור פינויה לרבות תשלום אגרות שפיכה והטמנה לא תשולם תוספת. מחירה כלול במחיר החפירה.

• בורות נסיון לאפיון קרקע -

- המטרה לקבוע את דרישות העיבוד בקטעים השונים, התאמת חומרי החפירה למילוי וכד'.
- הקבלן יבצע בורות נסיון לעומק 1.5 מ'. כל 100 מ' בכביש 200, וכל 50 מ' ברמפות. ביצוע הבורות, כולל בדיקות שדה ובדיקות מעבדה הינן באחריותו ועל חשבונו של הקבלן.

• מחלף 431/200 -

- חלק עיקרי בתכולת הפרויקט הוא מחלף על כביש 431.
- חב' נתיבי היובל מעורבת, מאשרת, מבקרת ומקבלת את הפרויקט לניהול ואחזקה. לצורך כך יהיו מטעמה מפקחים ומהנדסים בביצוע השוטף.
- שלבי הביצוע להקמת המחלף כוללים הקמת רחבות סיבוב מאחר ולא תותר גישה לאתר הפרויקט מתחום כביש 431.
- שלבי הביצוע כוללים הקמת רמפות עליה וירידה מחוץ לתוואי כביש 431 וללא הפרעה לתפקודו עד לחיבורן באמצעות הסדרי תנועה זמניים המתומחרים ומתוזמנים ל- 4 חודשי עבודה.

נושאים להצגה במפגש מציעים

▪ בקרת תנועה מחלף 431 (פרק 35 במבנה 01) -

- כביש 431 הינו כביש "חכם" מבוקר תנועה. הוספת מחלף חדש מצריכה התקנת אמצעים חדשים נוספים ושילובם במערכת בקרת התנועה הקיימת.
- הקבלן שיזכה נדרש להעסיק את חב' IPI כקבלן המשנה לבקרת תנועה. תכולת העבודה סגורה עם IPI, כך גם המחירים. הקבלן יקבל 6% תוספת קבלן ראשי מהיקף הביצוע (במבנה 06-הקצבים). על פרק זה לא תחול הנחה/תוספת.

▪ עבודות עבור עיריית רמלה ותאגיד ת.מ.ר -

- מבנה 04 - 100% מימון עיריית רמלה - עבודות תאורה - החלפת נל"ג ללד.
- מבנה 05 - 100% מימון תאגיד מים וביוב ת.מ.ר - ביצוע קו מים בקטרים משתנים ובאורכים משתנים (6", 12", 16") בגדה הצפונית של רח' הזית מחציית מקורות ועד כביש 200. ביצוע קו ביוב בקטרים משתנים (8"-10") בין רח' הכלנית לכביש 200.
- הערה - יבוצעו עבודות מים וביוב גם במימון משרד התחבורה במבנים האחרים.

נושאים להצגה במפגש מציעים

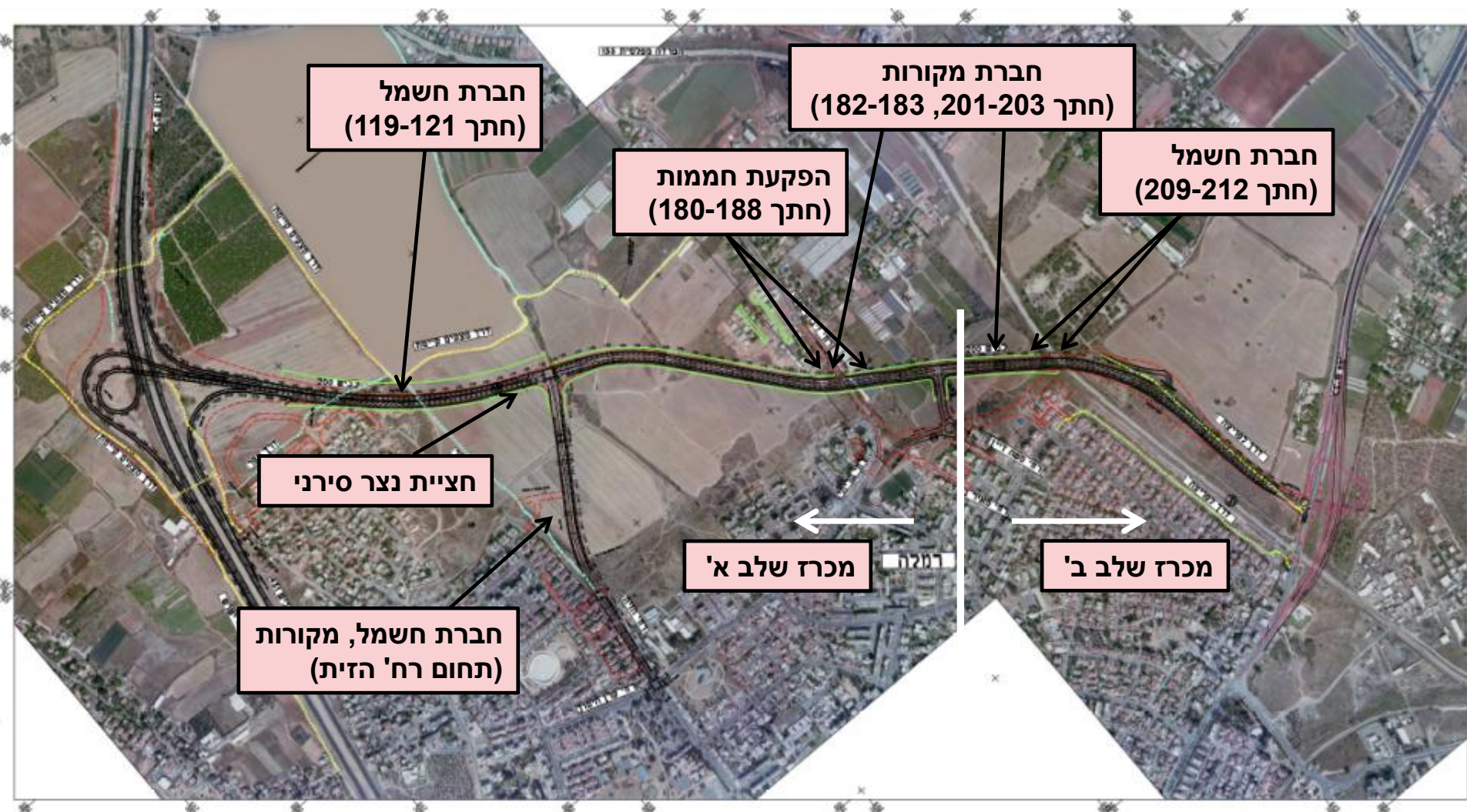
■ ממשק דופן מזרחית עם פרויקט רמלה מערב -

- במהלך ביצוע העבודות נשוא מכרז זה, יתכן ויופעל הקבלן הזוכה באמצעות הודעה מחב' נתיבי איילון לביצוע עבודות מבנה 07, הכוללות עדכון ממשק עם שכל רמלה מערב בתחומי הקירות, עבודות עפר, פיתוח, ניקוז ועוד.

■ מקטעים חריגים -

- חתכים 180-188 (חממות מופקעות בנווה דורון-באר יעקב) - יחל כשנה לאחר צ.ה.ע.
- כמו כן, בתוואי הפרויקט ישנן מס' מערכות תשתית קיימות ומתוכננות אשר ייתכן ויפוגו טרם כניסת הקבלן לשטח. במידה ולא יפוגו, על הקבלן להחריג מקטעים אלה בניהול לוחות הזמנים שלו וכן בשלביות הביצוע:
 - חברת חשמל -
 - חתכים 119-121 - כביש 200.
 - חתכים 209-212 - כביש 200 לידיעה - לא נשוא מכרז זה.
 - עבודות בתחום רח' הזית.
 - חברת מקורות -
 - חתכים 1137-1139 - רח' הזית.
 - חתכים 182-183 - כביש 200.
 - חתכים 201-203 - כביש 200 לידיעה - לא נשוא מכרז זה.
 - קיבוץ נצר סירני -
 - חתכים 137-138 - כביש 200 (העתקת קווי מים).

תצלום אוויר – מיפוי מקטעים חריגים

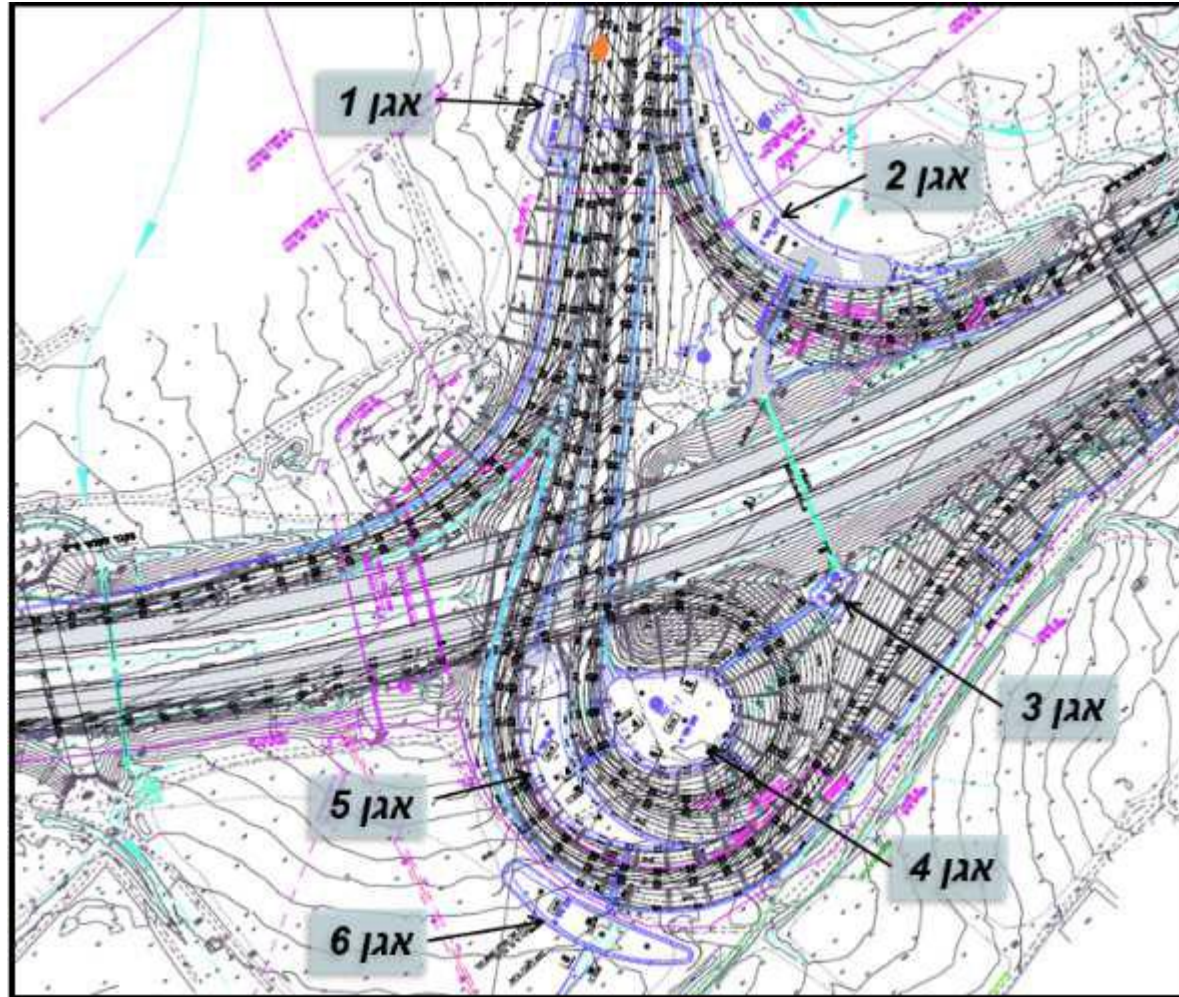


נושאים להצגה במפגש מציעים

- דרישות למערכת ניהול בטיחות - מסמך ח' במכרז.
- דרישות לניהול אבטחת איכות עצמית - QA - מסמך י' במכרז.
- הנחיות סביבתיות לפיתוח ושיקום נופי - מסמך יב' במכרז.
- תקופת בדיק - שנתיים בכל הדיסציפלינות, פרט לגינון - שנה אחת.
- הסדרי תנועה זמניים -
 - מחלף 431 - קבלן הס"ת מאושר ע"י נתיבי היובל. קיים הקצב חודשי לעבודות בתוך הכביש - 4 חודשים.
 - רח' הזית - קיים הקצב חודשי ל- 14 חודשים.
- **אגני ניקוז להשהייה והחדרה** -
 - כחלק מפתרון הניקוז הכולל לחלקו הדרומי של הפרויקט ועקב מגבלות של ספיקות במוצא המערבי של הניקוז לכוון נס ציונה ורחובות, מתוכננת מערכת של מספר אגני השהייה והחדרה.
 - מערכת האגנים נמצאת בקרבת ובתחום מחלף כביש 431/200.
 - המערכת אינה מערכת סגורה. ישנה זרימה של מי הנגר בין האגנים, בסדר עולה מאגן 1, דרך אגן 2 וכך הלאה עד אגן 6 ומשם מופנים המים אל תעלה מחוץ לתחומי הפרויקט.
 - בכל אגן ישנם מספר קידוחי חילחול והחדרה. קידוח החלחול הינו בקוטר 80 ס"מ,

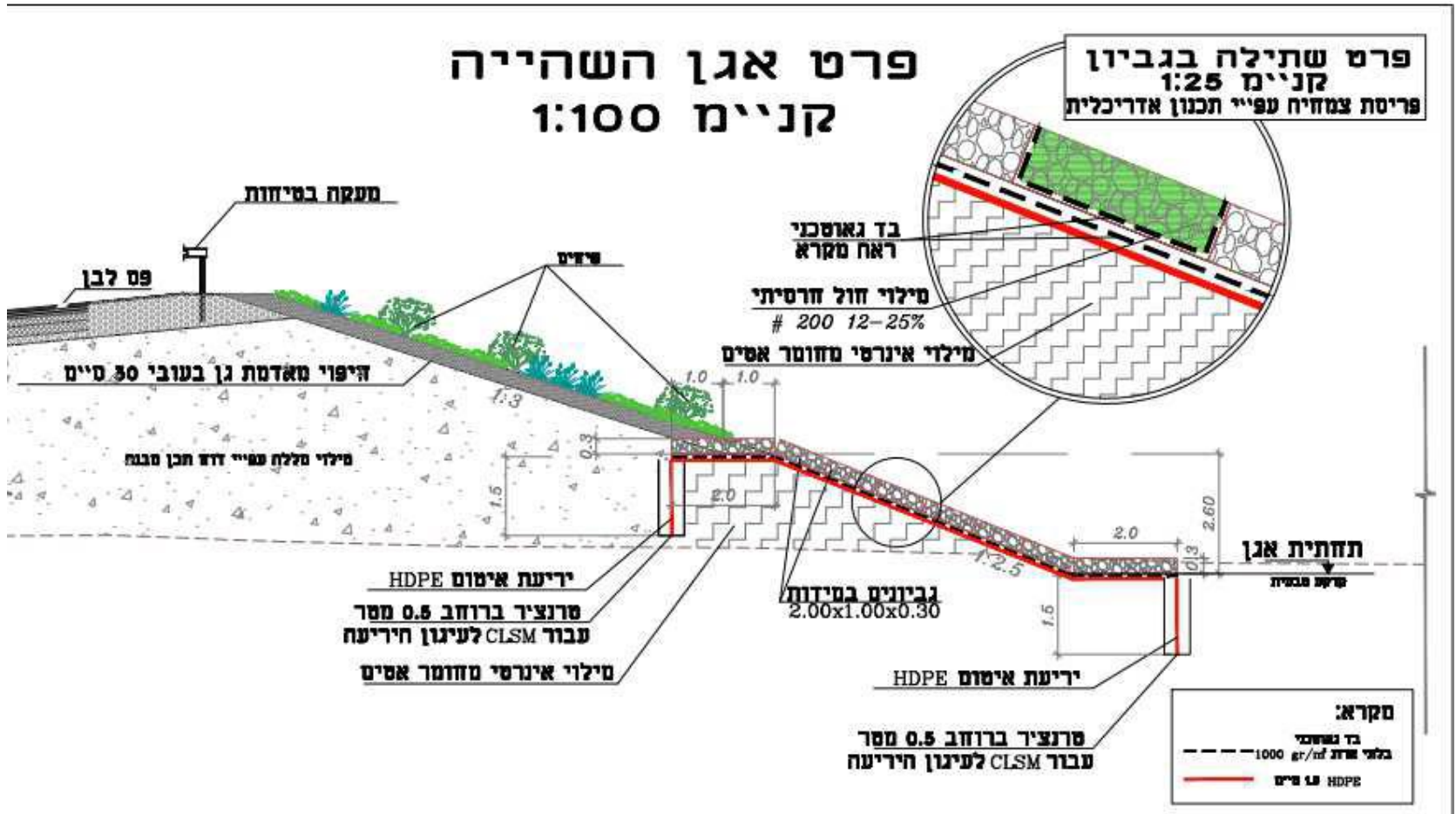
נושאים להצגה במפגש מציעים

■ אגני ניקוז - מיקום -



נושאים להצגה במפגש מציעים

אגני ניקוז - פתרון -



אבני דרך - לוח זמנים

- סיום התארגנות וקבלת היתרים - חודש וחצי מ-צ.ה.ע.
- גמר ביצוע עבודות ברח' הזית ופתיחת תנועה בגאומטריה סופית - 14.5 חודשים מ-צ.ה.ע.
- גמר ביצוע סוללת הדף וקיר RW04 - 17.5 חודשים מ-צ.ה.ע.
- תחילת ביצוע עבודה ברמפות 210, 213, 218, 220 בשטחים הצמודים עם כביש 431 - 18.5 חודשים מ-צ.ה.ע.
- גמר ביצוע כביש 200 מצומת הזית ועד צומת ז'בוטינסקי - 24 חודשים מ-צ.ה.ע.
- פתיחת לתנועה בגאומטריה סופית של כביש 200, רמפות עליה וירידה מכביש 431 ורח' הזית - 29 חודשים מ-צ.ה.ע.
- סיום מסירות - 31 חודשים מ-צ.ה.ע.
- סיום הפרויקט כולל מרווח בטחון של המזמין - 36 חודשים מ-צ.ה.ע.

צוות הפרויקט

ניהול תכנון - חב' אורהד
תכנון פיזי - ד.א.ל הנדסה
תנועה - אר-דן הנדסת תנועה
אדריכלות - יהושע ציפרוט
מערכות רטובות - מ. מלין
קונסטרוקציה - סטאר מהנדסים
נוף - קרני גרשטיין
חשמל - אריה שורשי
אקוסטיקה - תו"פ
מדידות - הלפרין-פלוס
תכן מבנה - מ.נ.מ
קרקע וביסוס - בלנק-לרר
יועץ הפקעות - גיורא ברקאי
בקרת תנועה - דוד ברהום ודר' אליה בן שבת
עריכת מכרז וכמאות - גמזו ניהולית.



תודה על ההקשבה