

נספח ו' להסכם ההתקשרות

דוגמאות לדוחות הנדרשים

ספירה נפחי תנועה
הצומת יפואלמה

ספירות נפחי תנועה בצומת

דוד המלך/שלמה מלך

#840

30 נובמבר 2015

מבצע ספירה: AAA

ספירות נפחי תנועה בצומת

שם הצומת: דוד המלך/שלמה מלך

מסי הצומת: #840

מסי סקר: רמלה 11/15

יום כ'

תאריך הספירה: 30 נובמבר 2015

תאריך הגשה: 27 דצמבר 2015

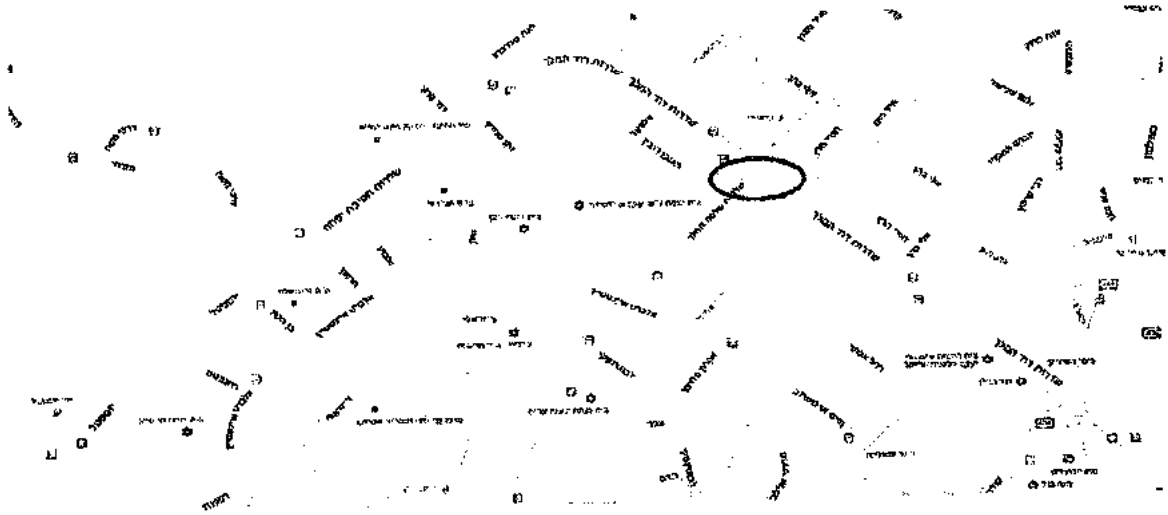
מבצע ספירה: AAA

תוכן עניינים	
מפה	2
סיכום	3
שרטוט נתיבים	4
שרטוט סכמטי	5
תרשים מסי 1: סיכום התפלגות התנועה (יר"מ) בשעות 06:00-20:00	6
תרשים מסי 2: התפלגות התנועה (יר"מ) בשעות שיא ערב	7
תרשים מסי 3: התפלגות התנועה (יר"מ) בשעות שיא בוקר	8
תרשים מסי 4: התפלגות התנועה (יר"מ) בשעות 07:00-19:00	9
לוח מסי 1.1 דו"ח יומי מסכם לזרועות הכניסה	10
לוח מסי 1.2 דו"ח יומי מסכם לזרועות היציאה	11
לוח מסי 1.3 סיכום יומי של התנועה ומאפייני שעות השיא בצומת לפי זרוע הכניסה	12
לוח מסי 2.1 התפלגות התנועה לפי זרועות הכניסה - כלי רכב (כי"ר)	13
לוח מסי 2.2 התפלגות התנועה לפי זרועות הכניסה - יר"מ	13
לוח מסי 2.3 התפלגות התנועה לפי זרועות היציאה - כלי רכב	14
לוח מסי 2.4 התפלגות התנועה לפי זרועות היציאה - יר"מ	14
לוח מסי 3.1 דו"ח התפלגות לפי סוגי כי"ר - כביש דו מסלולי	15
לוח מסי 3.2 דו"ח התפלגות לפי סוגי כי"ר - כביש חד מסלולי	19
לוח מסי 4 תרשים לבדיקת הצדק לרמזור	23
לוח מסי 4.1 דו"ח בחינת הצדק לרמזור (יר"מ)	23
לוח מסי 4.2 שמונה שעות השיא (יר"מ)	23
לוח מסי 5 דו"ח התפלגות כלי רכב לפי כיוונים - יר"מ	24
לוח מסי 5.1 ספירות תנועה כלי רכב לפי כיוונים (כי"ר)	25
לוח מסי 5.2 ספירות תנועה כלי רכב לפי כיוונים (יר"מ)	29

ספירות נפחי תנועה בצומת
שם הצומת: דוד המלך/שלמה מלך

יום כ'

מס' הצומת: #840
מס' סקר: רמלה 11/15
תאריך הספירה: 30 נובמבר 2015
תאריך הגשה: 27 דצמבר 2015
מכנע ספירה: AAA



ספירות נפחי תנועה בצומת

שם הצומת: דוד המלך/שלמה מלך

מס' הצומת: #840

מס' סקר: ימלה 13/15

תאריך הספירה: 30 נובמבר 2015

תאריך הגשה: 27 דצמבר 2015

מבצע ספירה: AAA

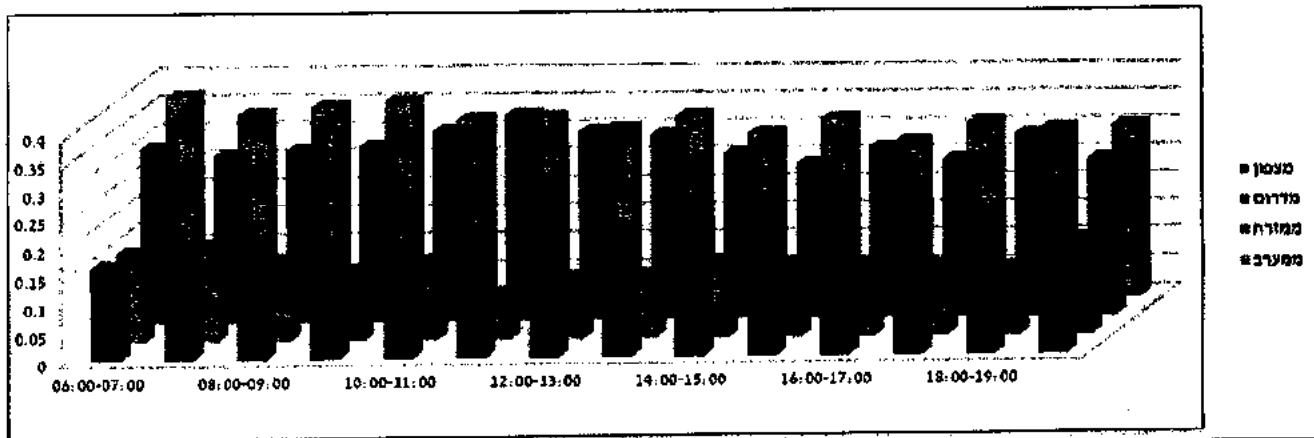
יום ב'

ממצאים עיקריים

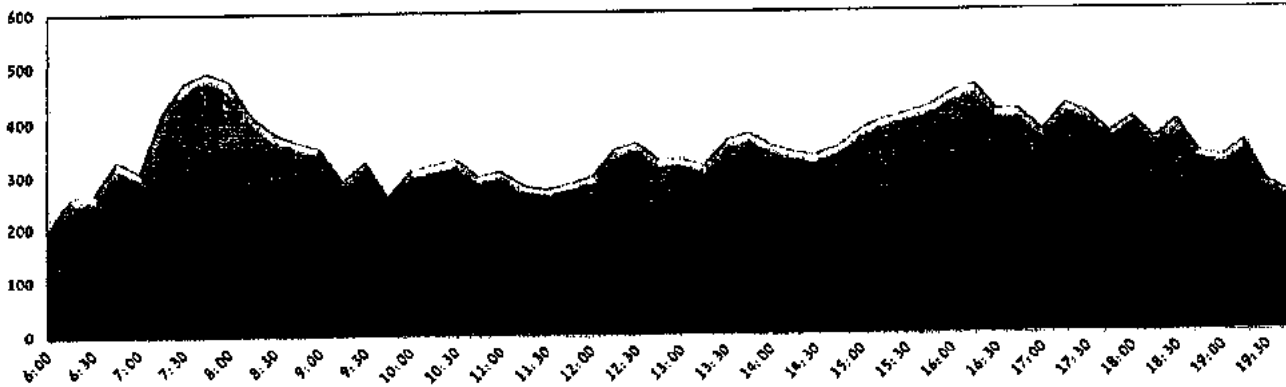
19,878	סה"כ יר"מ מכל הכיוונים:
4,719	מצפון
2,635	מדרום
6,131	ממזרח
6,392	ממערב

1,865	יר"מ	07:15 - 08:15	שעת שיא בוקר:
1,079	יר"מ	07:45 - 08:15	חצי שעת שיא בוקר:
1,747	יר"מ	16:00 - 17:00	שעת שיא ערב:
1,000	יר"מ	16:00 - 16:30	חצי שעת שיא ערב:

התפלגות התנועה לפי זרועות היציאה ב-%



דו"ח יומי מסכם לזרועות הכניסה-יר"מ



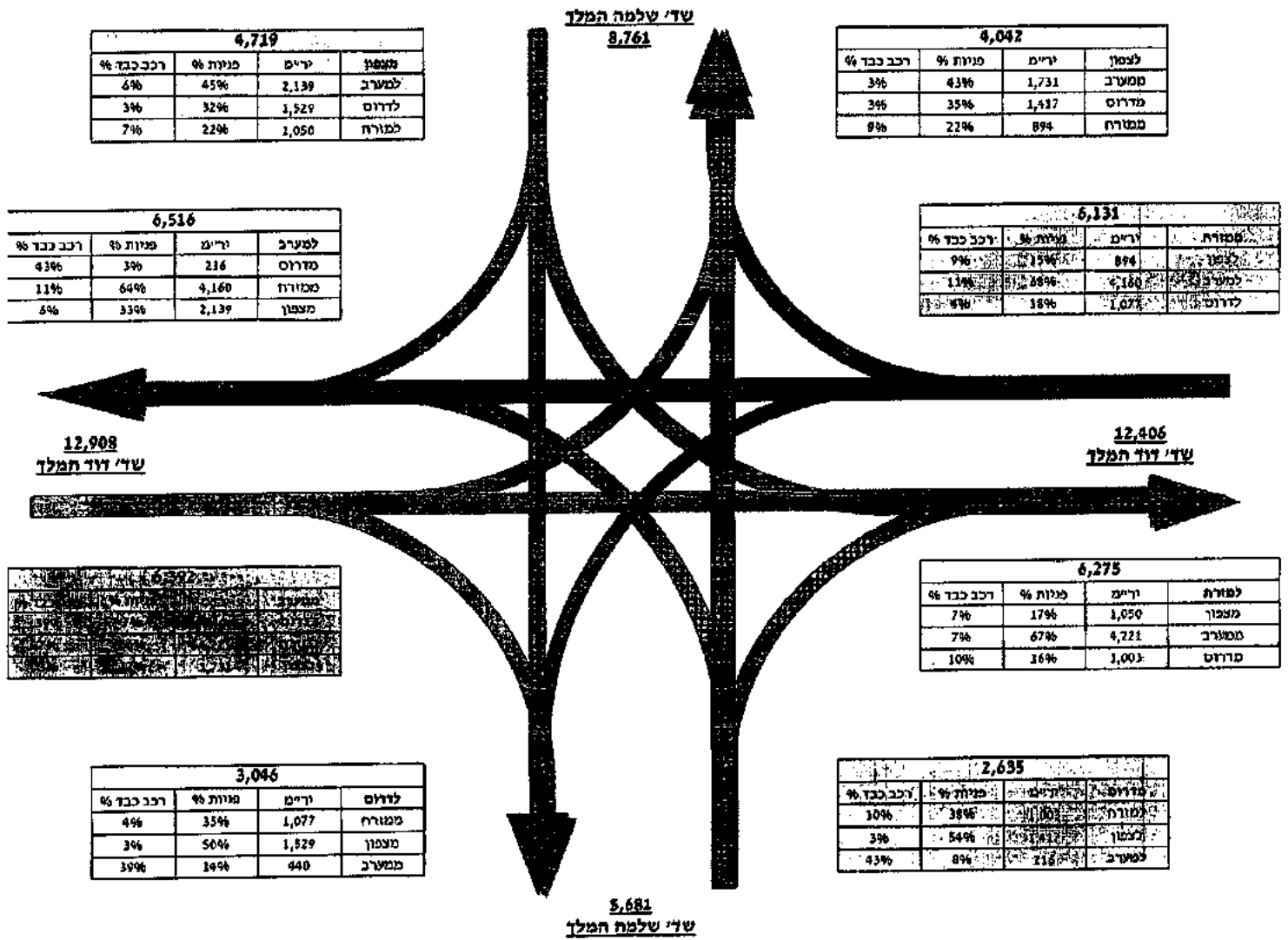
ספירות נחלי תנועה בצומת
שם הצומת: דוד המלך/שלמה המלך

מסי הגומת : 810
 מסי סקר : רשלה 11/15
 תאריך הספירה : 30 נובמבר 2015
 תאריך הנחה : 27 דצמבר 2015
 מבצע ספירה : AAA

יום ב'

תרשים מס' 1 : סיכום התפלגות התנועה (יר"מ) בשעות 06:00-20:00

סה"כ : 19,878



ספירות נפחי תנועה בצומת
שם הצומת: דוד המלך/שלמה מלך

מסי הצומת: 4840
 מסי סקר: רשת 11/15
 תאריך הספירה: 30 נובמבר 2015
 תאריך חושה: 27 דצמבר 2015
 מבצע ספירה: AAA

יום ב'

16:00 17:00

תרשים מסי 2: התפלגות התנועה (ירימ) בשעות שיא ערב:

סה"כ: 1,747

שד' שלמה המלך
796

506			
מסמן	ירימ	מניות %	רכב כבד %
למערב	231	46%	5%
לדרום	174	34%	2%
למזרח	101	20%	13%

289			
מסמן	ירימ	מניות %	רכב כבד %
למערב	132	46%	2%
לדרום	108	37%	2%
למזרח	50	17%	4%

614			
מסמן	ירימ	מניות %	רכב כבד %
למערב	16	3%	42%
לדרום	367	60%	11%
למזרח	231	38%	5%

529			
מסמן	ירימ	מניות %	רכב כבד %
למערב	50	9%	4%
לדרום	367	70%	11%
למזרח	112	21%	6%

1,101

שד' דוד המלך

1,068

שד' דוד המלך



540			
מסמן	ירימ	מניות %	רכב כבד %
למערב	101	19%	13%
לדרום	357	62%	6%
למזרח	102	19%	13%

303			
מסמן	ירימ	מניות %	רכב כבד %
לדרום	112	37%	6%
למערב	174	57%	2%
למזרח	18	6%	46%

226			
מסמן	ירימ	מניות %	רכב כבד %
לדרום	102	45%	13%
למערב	108	48%	2%
למזרח	16	7%	42%

שד' שלמה המלך
529

ספירות נמחי תנועה בצומת

שם הצומת: דוד המלך/שלמה מלך

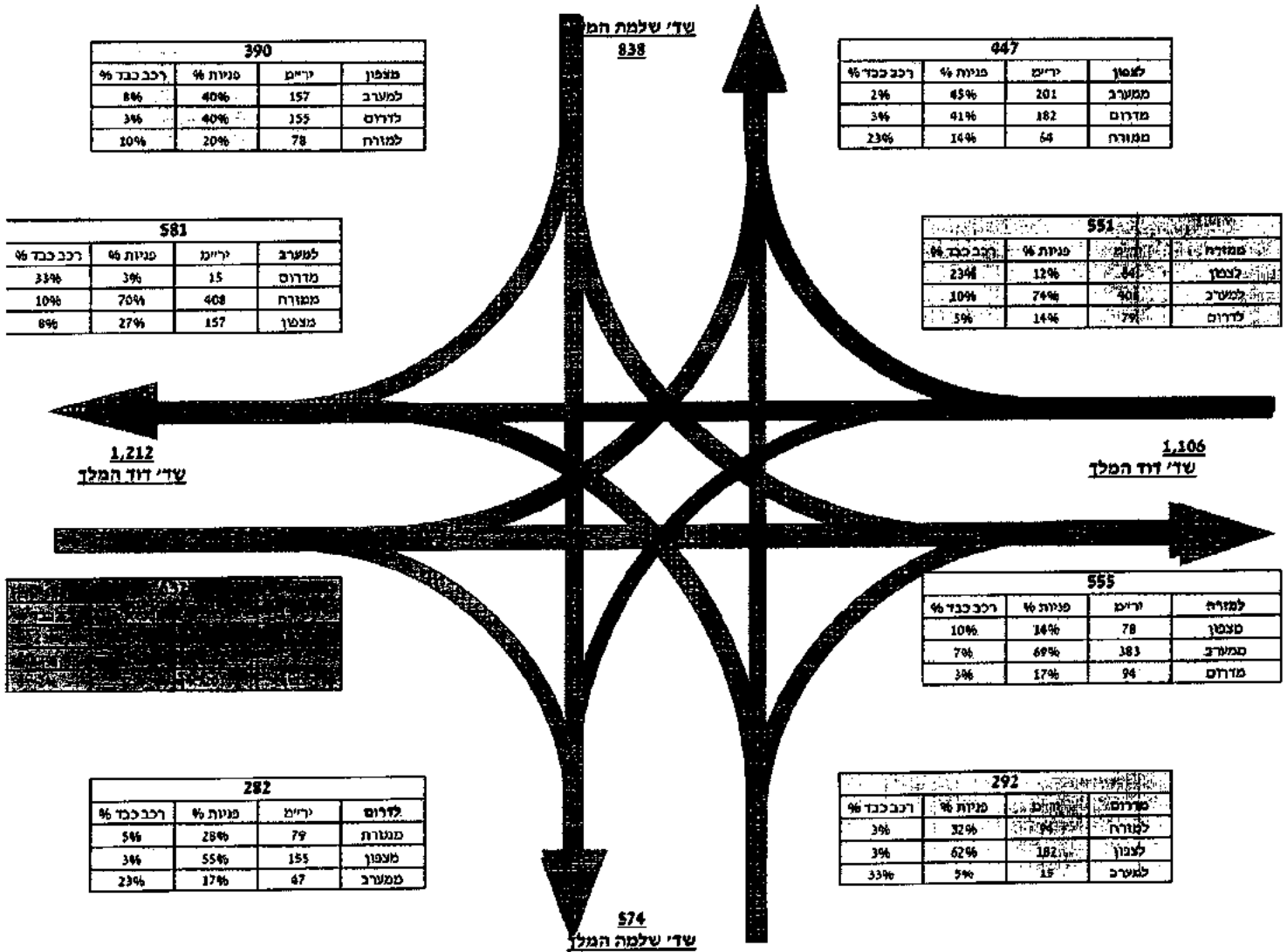
מס' הצומת: 440
 מסי סקר: רמלה 11/15
 תאריך הספירה: 30 נובמבר 2015
 תאריך הגשה: 27 דצמבר 2015
 סטנדרט ספירה: AAA

יום ב'

07:15 08:15

תושבים מסי'3: התפלגות התנועה (יר"מ) בשעות שיא בוקר:

סה"כ: 1,865



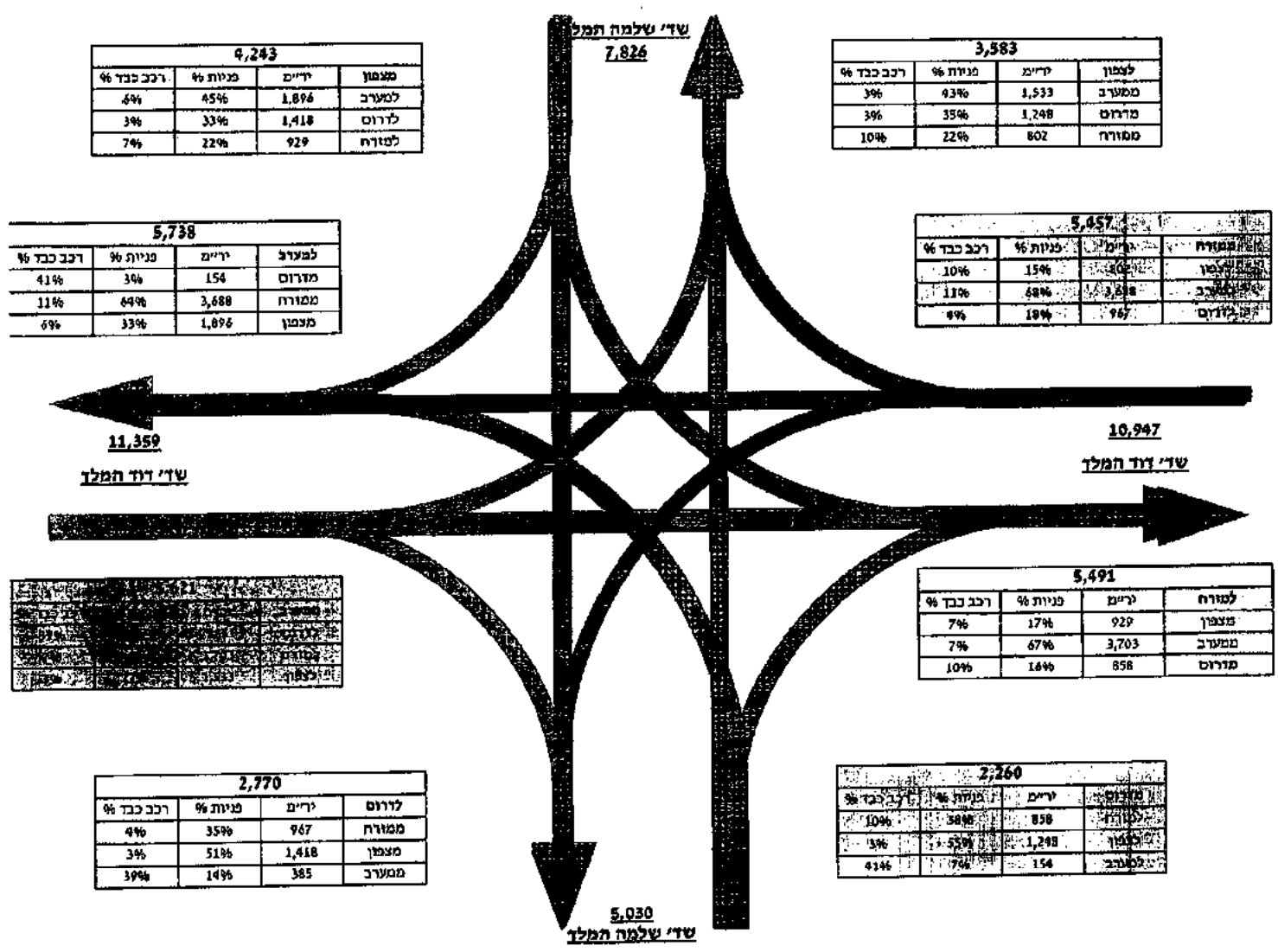
ספירות נפחי תנועה בצומת
שם הצומת: דוד המלך/שלמה מלך

יום ב'

מס' הצומת: 1040
 מסי סקר: למלה 11/15
 תאריך הספירה: 30 נובמבר 2015
 תאריך תועה: 27 דצמבר 2015
 מבצע ספירה: AAA

תרשים מס' 4: התפלגות התנועה (יר"מ) בשעות 07:00-19:00

סה"כ : 17,581



מס' הצומת : 2840

מס' סקר : דמלה 11/15

תאריך הספירה : 30 נובמבר 2015

תאריך הגשה : 27 דצמבר 2015

מבצע ספירה : AAA

יום ב'

ספירות נפחי תנועה בצומת
שם הצומת : זרד המלך/שלמה מלך

דו"ח יומי משלב לזרועות הבנייה - לוח מס' 1.1

מס' הדרך/רחוב	שד' שלמה המלך			מסמון	שד' שלמה המלך			מדרום	שד' זרד המלך			ממזרח	שד' זרד המלך			ממערב	סה"כ	
	צפון	מזרח	דרום		צפון	מזרח	דרום		צפון	מזרח	דרום		צפון	מזרח	דרום			סה"כ

שעות 14 06:00-20:00

פרטי	1,850	1,409	863	4,122	798	1,314	88	2,200	736	2,752	932	4,420	172	3,120	1,560	4,852	15,594
מנויה	30	17	41	88	23	23	1	47	5	201	57	263	1	211	62	274	672
מנויה שרות	21	7	2	30	7	4	3	14	0	432	7	439	29	383	19	431	914
אוטובוס	28	9	8	45	55	12	61	128	5	333	6	344	122	173	8	303	820
משאית	94	40	65	199	38	27	72	72	35	88	195	9	98	38	145	611	3,120
סה"כ כ"ר	2,023	1,482	979	4,484	921	1,380	160	2,461	818	3,806	1,037	5,661	333	3,989	1,687	6,005	18,611
סה"כ יו"מ	2,139	1,529	1,050	4,719	1,603	1,617	216	2,635	894	4,160	1,077	6,131	440	4,221	1,731	6,392	19,878
% רכב כבד	6%	3%	7%	5%	10%	3%	43%	8%	9%	11%	4%	10%	39%	7%	3%	7%	8%
% מתוך זרוע	45%	33%	45%	100%	37%	56%	7%	100%	14%	67%	18%	100%	6%	66%	28%	100%	----
% מתוך סה"כ	11%	8%	5%	24%	8%	7%	1%	13%	4%	20%	6%	30%	2%	21%	9%	32%	100%

שעות 09:00-06:00 בוקר ממוצע

פרטי	107	84	48	239	67	115	8	190	43	222	41	305	18	219	141	379	1,113
מנויה	1	2	3	5	3	3	0	6	1	18	4	23	0	19	5	24	58
מנויה שרות	3	1	0	4	1	1	0	3	0	37	1	37	2	32	2	36	80
אוטובוס	2	1	1	4	3	2	6	12	0	22	1	23	9	17	1	27	66
משאית	6	2	5	13	3	2	0	5	8	9	1	18	1	9	3	13	49
סה"כ כ"ר	119	91	57	267	77	123	15	215	91	308	48	407	30	296	161	477	1,366
סה"כ יו"מ	127	94	62	283	82	127	20	229	99	335	50	443	39	318	155	512	1,468
% רכב כבד	7%	4%	10%	7%	8%	3%	43%	8%	15%	10%	4%	10%	34%	9%	3%	8%	8%
% מתוך זרוע	45%	34%	21%	100%	36%	57%	7%	100%	13%	76%	12%	100%	6%	62%	32%	100%	----
% מתוך סה"כ	9%	7%	4%	20%	6%	9%	1%	16%	4%	23%	3%	30%	2%	22%	11%	35%	100%

שעות 08:15 07:15 בוקר מירבי

סה"כ כ"ר	196	151	71	368	92	178	12	282	52	378	75	505	40	361	198	599	1,754
סה"כ יו"מ	157	155	78	390	94	182	15	292	64	408	79	551	47	383	201	632	1,845
חצי שעה ב%	60%	56%	59%	58%	55%	65%	50%	61%	60%	54%	73%	57%	60%	56%	54%	56%	54%

שעות 19:00-16:00 אחר הצהריים ממוצע

פרטי	188	141	73	402	68	100	5	173	51	230	99	380	16	254	126	396	1,351
מנויה	5	1	6	12	3	1	0	4	1	8	5	14	0	9	4	13	43
מנויה שרות	1	0	0	1	0	0	0	0	0	26	0	26	3	25	0	27	59
אוטובוס	2	1	0	3	4	1	4	9	1	28	1	30	8	10	0	19	60
משאית	6	1	5	12	3	2	0	5	1	5	2	7	0	3	3	6	30
סה"כ כ"ר	202	144	83	430	78	104	9	191	54	297	107	457	25	302	133	460	1,538
סה"כ יו"מ	210	146	88	444	85	105	12	203	55	324	109	488	32	313	136	481	1,616
% רכב כבד	4%	1%	6%	3%	9%	3%	42%	7%	3%	11%	3%	8%	33%	4%	2%	5%	6%
% מתוך זרוע	47%	34%	19%	100%	41%	54%	3%	100%	12%	65%	23%	100%	6%	66%	29%	100%	----
% מתוך סה"כ	13%	9%	6%	28%	5%	7%	1%	12%	3%	19%	7%	30%	2%	20%	9%	30%	100%

שעות 17:00 16:00 אחר הצהריים מירבי

סה"כ כ"ר	221	171	89	481	91	106	12	209	48	335	106	489	13	321	129	465	1,642
סה"כ יו"מ	231	174	101	506	102	108	16	226	50	367	112	529	18	337	132	487	1,747
חצי שעה ב%	51%	52%	55%	52%	59%	66%	92%	65%	56%	56%	52%	55%	77%	51%	50%	54%	52%

מסי הצומת : #840

מסי סקר : רמלה 11/15

יום ג'

תאריך הספירה : 30 נובמבר 2015

תאריך הגשה : 27 דצמבר 2015

מכנע ספירה : AAA

ספירות נכחי תנועה בעומת

שם הצומת : דוד המלך/שלמה סלך

דו"ח נומי מסבס לזרועות תוצאות - לוח מס' 1.2

מס' הדרך/רחוב	שד' שלמה המלך			לצפון	לדרום	שד' דוד המלך			למזרח	שד' דוד המלך			למערב	סה"כ כצומת		
	מזרח	דרום	מערב			צפון	מזרח	דרום		מערב	צפון	מזרח			דרום	מערב

שעות 14 06:00-20:00

15,594	4,690	88	2,752	1,850	4,781	863	3,120	798	2,513	932	1,409	172	3,610	1,560	1,314	736	פרטי
672	232	1	201	30	275	41	211	23	75	57	17	1	90	62	23	5	מונית
916	456	3	432	21	392	2	383	7	43	7	7	29	23	19	4	0	מונית שרצה
820	422	61	333	28	236	8	173	55	137	6	9	122	25	8	12	5	אוטובוס
611	189	7	88	94	201	65	98	38	84	35	40	9	137	38	27	72	משאית
18,611	5,989	160	3,806	2,023	5,885	979	3,985	921	2,852	1,037	1,482	333	3,888	1,687	1,380	818	סה"כ כ"ר
19,878	6,516	216	4,160	2,139	6,275	1,080	4,221	1,003	3,046	1,077	1,529	440	4,042	1,731	1,417	894	סה"כ יר"מ
8%	10%	43%	11%	6%	7%	7%	7%	10%	8%	4%	3%	39%	4%	3%	3%	9%	% רכב כבד
----	100%	3%	64%	34%	100%	17%	68%	16%	100%	36%	52%	12%	100%	43%	36%	21%	% מתוך זרוע
100%	32%	1%	20%	11%	32%	5%	21%	5%	15%	6%	8%	2%	21%	9%	7%	4%	% מתוך סה"כ

שעות 06:00-09:00 בוקר ממוצע

1,113	337	8	222	107	334	48	219	67	143	41	84	18	299	141	115	43	פרטי
58	19	0	18	1	25	3	19	3	5	4	2	0	9	5	3	1	מונית
80	40	0	36	3	33	0	32	1	4	1	1	2	3	2	1	0	מונית שרצה
66	30	6	22	2	21	1	17	3	11	1	1	9	3	1	2	0	אוטובוס
49	16	0	9	6	16	5	9	3	5	1	2	1	13	3	2	8	משאית
1,366	442	15	308	119	429	57	296	77	169	98	91	30	326	151	123	51	סה"כ כ"ר
1,468	482	20	335	127	462	62	318	82	182	50	94	39	341	155	127	59	סה"כ יר"מ
8%	10%	43%	10%	7%	9%	10%	9%	8%	9%	4%	4%	34%	5%	3%	3%	15%	% רכב כבד
----	100%	3%	70%	27%	100%	13%	69%	18%	100%	28%	54%	18%	100%	46%	38%	16%	% מתוך זרוע
100%	32%	1%	23%	9%	31%	4%	22%	6%	12%	3%	7%	2%	24%	11%	9%	4%	% מתוך סה"כ

שעות 07:15 08:15 בוקר מירבי

1,754	536	12	378	146	524	71	361	92	266	75	151	40	428	198	178	52	סה"כ כ"ר
1,865	581	15	408	157	555	78	383	94	282	79	155	47	447	201	182	64	סה"כ יר"מ
54%	51%	50%	54%	68%	53%	59%	56%	55%	58%	73%	56%	60%	57%	54%	65%	60%	חצי שעה ב%

שעות 16:00-19:00 אחר הצהריים ממוצע

1,351	423	5	230	188	395	73	254	68	256	99	141	16	277	126	100	51	פרטי
43	13	0	8	5	17	6	9	3	6	5	1	0	6	4	1	1	מונית
54	27	0	26	1	25	0	25	0	1	0	0	1	0	0	0	0	מונית שרצה
60	34	4	28	2	14	0	10	4	10	1	1	8	2	0	1	1	אוטובוס
30	11	0	5	6	11	5	3	3	3	2	1	0	5	3	2	1	משאית
1,538	508	9	297	202	463	83	302	78	276	107	144	25	290	133	104	54	סה"כ כ"ר
1,616	546	12	324	210	486	86	313	85	287	109	146	32	297	136	106	55	סה"כ יר"מ
6%	9%	42%	11%	4%	5%	6%	4%	9%	5%	3%	1%	33%	2%	2%	3%	3%	% רכב כבד
----	100%	2%	58%	40%	100%	18%	65%	17%	100%	39%	52%	9%	100%	46%	36%	18%	% מתוך זרוע
100%	33%	1%	19%	13%	30%	5%	20%	5%	18%	7%	9%	2%	19%	9%	7%	3%	% מתוך סה"כ

שעות 16:00 17:00 אחר הצהריים מירבי

1,642	568	12	335	221	501	89	321	91	290	106	171	13	283	129	106	48	סה"כ כ"ר
1,747	618	16	367	231	540	101	337	102	303	112	174	18	289	132	108	50	סה"כ יר"מ
52%	50%	92%	56%	51%	49%	55%	51%	59%	51%	52%	52%	77%	66%	58%	66%	56%	חצי שעה ב%

מסי הצומת: #840

מסי סקר: דמלה 11/15

תאריך הספירה: 30 נובמבר 2015

תאריך הגשה: 27 דצמבר 2015

מבצע ספירה: AAA

יום 3

ספירות נסחי הנועה בצומת

שם הצומת: דוד המלך/שלמה מלך

סכום יומי של החנועה ומאפייני שעות השיא בצומת לפני זרוע הפנימה - לוח מס' 1.3

מס' הדרך/רחוב	שד' שלמה המלך			מסומן	שד' שלמה המלך			מדרום	שד' דוד המלך			ממערב	שד' דוד המלך			סה"כ בצומת
	צמון	צמון	צמון		דרום	דרום	דרום		מזרח	מזרח	מזרח		מערב	מערב	מערב	

שעות 12:00-19:00

13,803	4,279	1,379	2,747	153	3,919	835	2,432	652	1,907	67	1,164	676	3,698	763	1,305	1,630	פרטי
575	228	58	169	1	231	50	176	5	43	1	21	21	73	38	12	23	מונית
832	390	17	347	26	407	7	400	0	9	1	1	7	26	1	7	18	מונית שרות
15,210	4,897	1,454	3,263	180	4,557	892	3,008	657	1,959	69	1,186	704	3,797	802	1,324	1,678	פרטי, מונית, מונית שרות
704	261	7	149	105	302	6	291	5	103	43	10	50	38	3	9	26	אוטובוס
552	127	33	86	8	178	32	78	68	58	4	22	32	189	61	39	89	משאית
16,466	5,285	1,494	3,498	292	5,037	930	3,377	730	2,120	116	1,218	786	4,024	866	1,372	1,786	סה"כ כ"ר
17,581	5,621	1,533	3,703	385	5,457	967	3,688	802	2,260	134	1,248	858	4,243	929	1,418	1,896	סה"כ יר"מ
8%	7%	3%	7%	39%	10%	4%	11%	10%	8%	41%	3%	10%	6%	7%	3%	6%	% רכב כבד
----	100%	28%	66%	6%	100%	18%	67%	14%	100%	5%	57%	37%	100%	22%	34%	44%	% מתוך זרוע
100%	32%	9%	21%	2%	31%	6%	21%	4%	13%	1%	7%	5%	24%	5%	8%	11%	% מתוך סה"כ

שעת שיא בוקר: 07:15 08:15

1,481	497	186	281	30	393	62	293	38	262	7	170	85	329	59	141	129	פרטי
59	24	8	16	0	22	5	15	2	5	0	2	3	8	5	2	1	מונית
88	40	1	38	1	38	4	34	0	3	1	1	1	7	0	3	4	מונית שרות
1,628	561	195	335	31	453	71	342	40	270	8	173	89	344	64	166	134	פרטי, מונית, מונית שרות
76	27	0	19	8	31	1	30	0	10	3	4	3	8	2	3	3	אוטובוס
50	11	3	7	1	21	3	6	12	2	1	1	0	16	5	2	9	משאית
1,754	599	198	361	40	505	75	378	52	282	12	178	92	368	71	151	146	סה"כ כ"ר
1,865	632	201	383	47	551	79	408	64	292	15	182	94	390	78	155	157	סה"כ יר"מ
7%	6%	2%	7%	23%	10%	5%	10%	23%	4%	33%	3%	3%	7%	10%	3%	8%	% רכב כבד
----	100%	33%	60%	7%	100%	15%	75%	10%	100%	4%	63%	33%	100%	19%	41%	40%	% מתוך זרוע
100%	34%	11%	21%	2%	29%	4%	22%	3%	16%	1%	10%	5%	21%	4%	9%	8%	% מתוך סה"כ

שעת שיא ערב: 16:00 17:00

1,402	382	120	257	5	393	95	254	44	183	7	102	74	444	70	167	207	פרטי
58	19	6	13	0	23	5	16	2	6	0	2	4	10	7	1	2	מונית
63	34	0	32	2	27	0	27	0	1	0	0	1	1	0	0	1	מונית שרות
1,523	435	126	302	7	443	100	297	46	190	7	104	79	435	77	168	210	פרטי, מונית, מונית שרות
72	22	0	16	6	32	2	28	2	12	5	2	5	6	0	1	5	אוטובוס
47	6	3	3	0	14	4	10	0	7	0	0	7	20	12	2	6	משאית
1,642	463	129	321	13	489	106	335	48	209	12	106	91	481	89	171	221	סה"כ כ"ר
1,747	487	132	337	18	529	112	367	50	226	16	108	102	506	101	174	231	סה"כ יר"מ
7%	6%	2%	6%	46%	9%	6%	11%	4%	9%	42%	2%	13%	5%	13%	2%	5%	% רכב כבד
----	100%	28%	69%	3%	100%	22%	69%	10%	100%	6%	51%	44%	100%	19%	36%	46%	% מתוך זרוע
100%	28%	8%	20%	1%	30%	6%	20%	5%	13%	1%	6%	6%	29%	5%	10%	13%	% מתוך סה"כ

חצי שעת שיא בוקר: 07:45 08:15

1,079	351	112	213	26	321	58	217	46	182	12	118	52	226	48	87	71	סה"כ יר"מ
58%	56%	56%	55%	56%	58%	74%	53%	72%	62%	81%	65%	55%	58%	61%	56%	58%	חצי שעה בלבד

חצי שעת שיא ערב: 16:00 16:30

1,000	283	88	172	22	303	63	201	39	145	15	71	59	269	61	90	118	סה"כ יר"מ
57%	58%	67%	51%	123%	57%	56%	55%	79%	64%	94%	66%	58%	53%	60%	52%	51%	חצי שעה בלבד

מסי הצומת : 840

מסי סקר : 11/15

תאריך הספירה : 30 נובמבר 2015

תאריך הגשה : 27 דצמבר 2015

מכנע ספירה : AAA

יום ב'

ספירות נפחי תנועה בצומת
שם הצומת: דוד המלך/שלמה מלך

התפלגות התנועה לפי זרועות הכניסה - כלי רכב (כ"ר) - לוח מס' 2.1

סה"כ בצומת	ממערב סה"כ	שד' דוד המלך			ממזרח סה"כ	שד' דוד המלך			מדרום סה"כ	שד' שלמה המלך			מצפון סה"כ	שד' שלמה המלך			כיוון מ -
		מערב <	מערב ^	מערב >		מזרח <	מזרח ^	מזרח >		דרום <	דרום ^	דרום >		צפון <	צפון ^	צפון >	
967	353	82	249	22	301	22	243	36	148	16	75	57	165	36	28	101	06:00-07:00
1,597	540	182	323	35	467	61	359	47	273	14	174	85	317	65	125	127	07:00-08:00
1,533	539	190	315	34	462	60	321	71	224	14	121	89	318	69	119	130	08:00-09:00
1,144	415	111	283	21	345	53	214	78	140	15	80	45	244	72	74	98	09:00-10:00
1,170	381	96	267	18	389	43	270	76	164	6	92	66	236	48	92	96	10:00-11:00
1,066	352	66	269	17	386	60	246	80	88	5	48	35	240	35	84	121	11:00-12:00
1,241	380	98	264	18	421	103	263	55	135	5	73	57	305	77	92	136	12:00-13:00
1,283	424	110	286	28	419	71	281	67	144	12	78	54	296	77	101	118	13:00-14:00
1,294	386	117	244	25	368	75	249	44	180	10	117	53	360	88	104	168	14:00-15:00
1,524	488	125	342	21	418	84	283	51	200	9	124	67	418	85	148	185	15:00-16:00
1,642	463	129	321	13	489	106	335	48	209	12	106	91	481	89	171	221	16:00-17:00
1,526	476	142	299	35	421	102	275	44	188	5	112	71	441	85	149	207	17:00-18:00
1,446	441	128	285	28	462	112	281	69	175	9	93	73	368	76	113	179	18:00-19:00
1,178	367	111	238	18	323	85	186	52	193	28	87	78	295	77	82	136	19:00-20:00
18,611	6,005	1,687	3,985	333	5,661	1,037	3,806	818	2,461	160	1,380	921	4,484	979	1,482	2,023	סה"כ

התפלגות התנועה לפי זרועות הכניסה - יר"מ - לוח מס' 2.2

סה"כ בצומת	ממערב סה"כ	שד' דוד המלך			ממזרח סה"כ	שד' דוד המלך			מדרום סה"כ	שד' שלמה המלך			מצפון סה"כ	שד' שלמה המלך			כיוון מ -
		מערב <	מערב ^	מערב >		מזרח <	מזרח ^	מזרח >		דרום <	דרום ^	דרום >		צפון <	צפון ^	צפון >	
1,066	393	86	276	31	330	23	267	40	167	25	79	63	176	40	29	108	06:00-07:00
1,698	571	186	345	41	501	63	382	56	287	19	179	89	339	72	129	138	07:00-08:00
1,638	572	194	333	45	500	63	356	81	233	16	123	94	334	75	124	135	08:00-09:00
1,239	444	114	301	28	385	55	239	91	155	21	82	51	255	73	77	105	09:00-10:00
1,268	413	102	288	23	427	43	298	86	179	8	92	78	250	50	98	102	10:00-11:00
1,151	378	69	284	25	422	63	271	88	95	8	48	39	256	39	89	128	11:00-12:00
1,336	410	100	285	24	447	106	282	59	147	7	79	61	332	84	97	151	12:00-13:00
1,391	457	113	305	39	457	75	309	73	158	16	81	60	319	83	107	129	13:00-14:00
1,386	411	119	259	33	407	84	274	49	189	11	120	58	379	92	107	181	14:00-15:00
1,625	524	130	363	31	446	88	304	54	211	13	126	73	445	98	152	195	15:00-16:00
1,747	487	132	337	18	529	112	367	50	226	16	108	102	506	101	174	231	16:00-17:00
1,597	500	147	310	43	447	103	300	45	198	6	116	76	452	86	150	216	17:00-18:00
1,504	455	128	292	35	489	113	305	71	184	13	95	76	376	77	115	184	18:00-19:00
1,231	379	113	242	24	345	87	206	52	208	37	90	82	299	81	82	136	19:00-20:00
19,878	6,392	1,731	4,221	440	6,131	1,077	4,160	894	2,635	216	1,417	1,003	4,719	1,050	1,529	2,139	סה"כ

מס' הצומת: 840

מס' סקר: רמלה 11/15

יום ז'

תאריך הספירה: 30 נובמבר 2015

תאריך חגשה: 27 דצמבר 2015

מבצע ספירה: AAA

ספירות נפחי תנועה בצומת
שם הצומת: דוד המלך/שלמה מלך
התפלגות התנועה לפי זרועות היציאה - כלי רכב - לוח מס' 2.3

מס' הדרך/רחוב	שד' שלמה המלך			לצפון	שד' שלמה המלך			לדרום	שד' דוד המלך			למערב	שד' דוד המלך			מס' ה"כ	כיוון ל -		
	מזרח	דרום	מערב		מזרח	צפון	מערב		דרום	מזרח	צפון		מערב	דרום	מזרח			צפון	מערב
06:00-07:00	36	75	82	193	22	28	22	72	36	249	57	342	101	243	16	360	987	סה"כ	
07:00-08:00	47	174	182	403	61	125	35	221	65	323	85	473	127	359	14	500	1,597	סה"כ	
08:00-09:00	71	121	190	382	60	119	34	213	69	315	89	473	130	321	14	465	1,533	סה"כ	
09:00-10:00	78	80	111	269	53	74	21	148	72	283	45	400	98	214	15	327	1,144	סה"כ	
10:00-11:00	76	92	96	264	43	92	18	153	48	267	66	381	96	270	6	372	1,170	סה"כ	
11:00-12:00	80	48	66	194	60	84	17	161	35	269	35	339	121	246	5	372	1,066	סה"כ	
12:00-13:00	55	73	98	226	103	92	18	213	77	264	57	398	136	263	5	404	1,241	סה"כ	
13:00-14:00	67	78	110	255	71	101	28	200	77	286	54	417	118	281	12	411	1,283	סה"כ	
14:00-15:00	44	117	117	278	75	104	25	204	88	244	53	385	168	249	10	427	1,294	סה"כ	
15:00-16:00	51	124	125	300	84	148	21	253	85	342	67	494	185	283	9	477	1,524	סה"כ	
16:00-17:00	48	106	129	283	106	171	13	290	89	321	91	501	221	335	12	568	1,642	סה"כ	
17:00-18:00	44	112	142	298	102	149	35	286	85	299	71	455	207	275	5	487	1,526	סה"כ	
18:00-19:00	69	93	128	290	112	113	28	253	76	285	73	434	179	281	9	469	1,446	סה"כ	
19:00-20:00	52	87	111	250	85	82	18	185	77	238	78	393	136	186	28	350	1,176	סה"כ	
סה"כ	818	1,380	1,687	3,885	333	1,482	333	2,852	979	2,985	921	5,895	2,023	3,806	140	5,989	18,411	סה"כ	

התפלגות התנועה לפי זרועות היציאה - יר"מ - לוח מס' 2.4

מס' הדרך/רחוב	שד' שלמה המלך			לצפון	שד' שלמה המלך			לדרום	שד' דוד המלך			למערב	שד' דוד המלך			מס' ה"כ	כיוון ל -		
	מזרח	דרום	מערב		מזרח	צפון	מערב		דרום	מזרח	צפון		מערב	דרום	מזרח			צפון	מערב
06:00-07:00	40	79	85	204	23	29	31	83	40	276	63	379	108	267	25	399	1,066	סה"כ	
07:00-08:00	56	179	186	421	63	129	41	232	72	345	89	506	138	382	19	540	1,698	סה"כ	
08:00-09:00	81	123	194	398	63	124	45	232	75	333	94	502	135	356	16	506	1,638	סה"כ	
09:00-10:00	91	82	114	287	55	77	28	160	73	301	51	426	105	239	21	366	1,239	סה"כ	
10:00-11:00	86	92	102	279	43	98	23	164	50	288	78	417	102	298	8	408	1,268	סה"כ	
11:00-12:00	88	48	69	205	63	89	25	177	39	284	39	362	128	271	8	408	1,151	סה"כ	
12:00-13:00	59	79	100	238	106	97	24	227	84	285	61	430	151	282	7	441	1,336	סה"כ	
13:00-14:00	73	81	113	267	75	107	39	221	83	305	60	449	129	309	16	454	1,391	סה"כ	
14:00-15:00	49	120	119	288	84	107	33	224	92	259	58	409	181	274	11	466	1,386	סה"כ	
15:00-16:00	54	126	130	309	88	152	31	271	98	363	73	533	195	304	13	522	1,625	סה"כ	
16:00-17:00	50	108	132	289	112	174	18	303	101	337	102	540	231	367	16	614	1,747	סה"כ	
17:00-18:00	45	116	147	308	103	150	43	296	86	310	76	473	216	300	6	521	1,597	סה"כ	
18:00-19:00	71	95	128	294	113	115	35	263	77	292	76	445	184	305	13	502	1,504	סה"כ	
19:00-20:00	52	90	113	255	87	82	24	193	81	242	82	405	136	206	37	379	1,231	סה"כ	
סה"כ	894	1,417	1,731	4,042	440	1,529	440	3,046	1,003	4,221	1,003	6,275	2,139	4,160	216	6,516	19,878	סה"כ	

ספירות נפחי תנועה בצומת

שם הצומת: דוד המלך/שלמה מלך

מסי הצומת: #840

מסי סקר: רמלה 11/15

תאריך הספירה: 30 נובמבר 2015

תאריך הגשה: 27 דצמבר 2015

מבצע ספירה: AAA

יום ב'

דו"ח התפלגות לפי סוגי כ"ר - כביש דו מסלולי

לוח 3.1

שדי שלמה המלך זרוע: צפון

סה"כ	יציאה מצומת					כניסה לצומת					שעה	
	רכב כבד		רכב קל			סה"כ	רכב כבד		רכב קל			
	משאית	אוטובוס	מונית שרות	מונית	פרטי		משאית	אוטובוס	מונית שרות	מונית		פרטי
193	9	3	4	3	174	165	9	3	4	2	147	06:00-07:00
403	13	6	3	9	372	317	15	9	7	7	279	07:00-08:00
382	16	0	2	14	350	318	16	0	3	7	292	08:00-09:00
978	38	9	9	26	896	800	40	12	14	16	718	06:00-09:00
100%	4%	1%	1%	3%	92%	100%	5%	2%	2%	2%	90%	%
269	17	1	3	8	240	244	9	3	2	4	226	09:00-10:00
264	13	3	0	6	242	236	13	1	0	7	215	10:00-11:00
194	10	1	2	3	178	240	14	3	0	2	221	11:00-12:00
226	12	0	4	6	204	305	25	3	3	4	270	12:00-13:00
953	52	5	9	23	864	1,025	61	10	5	17	932	09:00-13:00
100%	5%	1%	1%	2%	91%	100%	6%	1%	0%	2%	91%	%
255	10	2	0	9	234	296	23	0	3	2	268	13:00-14:00
278	9	1	2	7	259	360	17	3	3	2	335	14:00-15:00
300	7	3	1	4	285	428	21	7	2	2	386	15:00-16:00
833	26	6	3	20	778	1,074	61	10	8	6	989	13:00-16:00
100%	3%	1%	0%	2%	93%	100%	6%	1%	1%	1%	92%	%
283	3	4	0	10	266	481	20	6	1	10	444	16:00-17:00
298	9	1	1	4	283	441	9	2	0	14	416	17:00-18:00
290	4	0	0	4	282	368	7	1	2	12	346	18:00-19:00
871	16	5	1	18	831	1,290	36	9	3	36	1,206	16:00-19:00
100%	2%	1%	0%	2%	95%	100%	3%	1%	0%	3%	93%	%
250	5	0	1	3	241	295	1	4	0	13	277	19:00-20:00
100%	2%		0%	1%	96%	100%	0%	1%		4%	94%	%
3,885	137	25	23	90	3,610	4,484	199	45	30	88	4,122	סה"כ
100%	4%	1%	1%	2%	93%	100%	4%	1%	1%	2%	92%	%

ספירות נפחי תנועה בצומת

שם הצומת: דוד המלך/שלמה מלך

מס' הצומת: #840

מס' סקר: גלח 11/15

תאריך הספירה: 30 נובמבר 2015

תאריך הגשה: 27 דצמבר 2015

מבצע ספירה: AAA

יום ב'

דו"ח התפלגות לפי סוגי כ"ר - כביש דו מסלולי לוח מס' 3.1

שדי שלמה המלך זרוע: דרום

סה"כ	יציאה מצומת					כניסה לצומת					שעה	
	רכב כבד		רכב קל			סה"כ	רכב כבד		רכב קל			
	משאית	אוטובוס	מונית שדות	מונית	פרטי		משאית	אוטובוס	מונית שדות	מונית		פרטי
72	3	10	2	4	53	148	6	16	3	4	119	06:00-07:00
221	1	13	3	7	197	273	3	14	3	7	246	07:00-08:00
213	10	11	7	5	180	224	5	5	2	7	205	08:00-09:00
506	14	34	12	16	430	645	14	35	8	18	570	06:00-09:00
100%	3%	7%	2%	3%	85%	100%	2%	5%	1%	3%	88%	%
148	5	9	6	9	119	140	2	16	0	2	120	09:00-10:00
153	5	7	1	2	138	164	5	12	0	5	142	10:00-11:00
161	10	7	3	8	133	88	2	6	0	1	79	11:00-12:00
213	8	8	2	8	187	135	7	6	1	1	120	12:00-13:00
675	28	31	12	27	577	527	16	40	1	9	461	09:00-13:00
100%	4%	5%	2%	4%	85%	100%	3%	8%	0%	2%	87%	%
200	11	13	6	1	169	144	8	7	2	3	124	13:00-14:00
204	11	11	4	3	175	180	7	2	0	2	169	14:00-15:00
253	9	11	4	1	228	200	4	9	0	3	184	15:00-16:00
657	31	35	14	5	572	524	19	18	2	8	477	13:00-16:00
100%	5%	5%	2%	1%	87%	100%	4%	3%	0%	2%	91%	%
290	6	9	2	6	267	209	7	12	1	6	183	16:00-17:00
286	0	12	1	9	264	188	6	5	0	2	175	17:00-18:00
253	3	9	1	4	236	175	2	9	0	4	160	18:00-19:00
829	9	30	4	19	767	572	15	26	1	12	518	16:00-19:00
100%	1%	4%	0%	2%	93%	100%	3%	5%	0%	2%	91%	%
185	2	7	1	8	167	193	8	9	2	0	174	19:00-20:00
100%	1%	4%	1%	4%	90%	100%	4%	5%	1%		90%	%
2,852	84	137	43	75	2,513	2,461	72	128	14	47	2,200	סה"כ
100%	3%	5%	2%	3%	88%	100%	3%	5%	1%	2%	89%	%

ספירות נפחי תנועה בצומת

שם הצומת: דוד המלך/שלמה מלך

מס' הצומת: #840

מס' סקר: גלח 11/15

תאריך הספירה: 30 נובמבר 2015

תאריך הגשה: 27 דצמבר 2015

מבצע ספירה: AAA

יום ב'

דו"ח התפלגות לפי סוגי כ"ר - כביש דו מסלולי

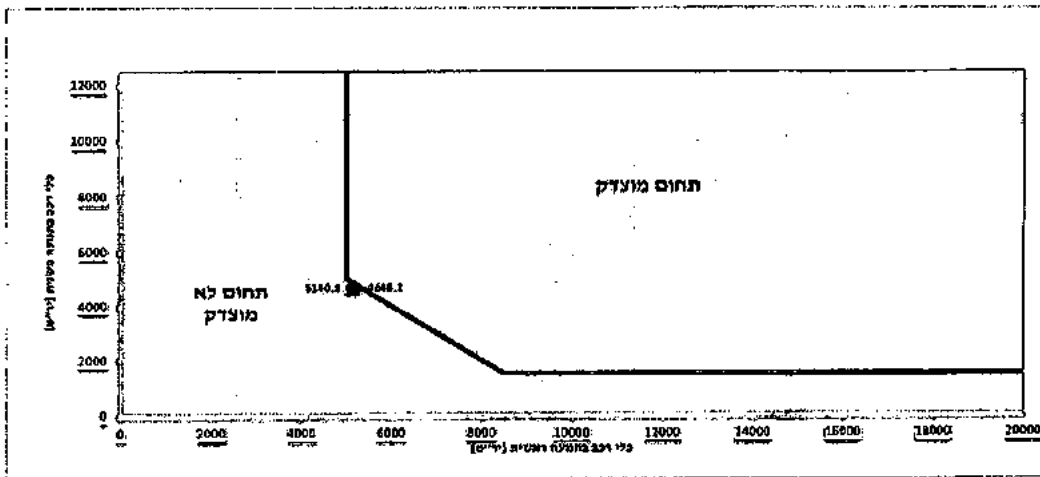
לוח מס' 3.1

שד' דוד המלך זרוע: מערב

ציאה מצומת						כניסה לצומת						שעה
סה"כ	רכב כבד		רכב קל			סה"כ	רכב כבד		רכב קל			
	משאית	אוטובוס	מונית שירות	מונית	פרטני		משאית	אוטובוס	מונית שירות	מונית	פרטני	
360	15	30	32	10	273	353	16	30	23	22	262	06:00-07:00
800	18	27	39	20	396	540	8	29	32	20	451	07:00-08:00
465	15	33	48	27	342	539	15	22	50	29	423	08:00-09:00
1,325	48	90	119	57	1,011	1,432	39	81	105	71	1,136	06:00-09:00
100%	4%	7%	9%	4%	76%	100%	3%	6%	7%	5%	79%	%
327	11	35	32	21	228	415	15	17	35	32	316	09:00-10:00
372	14	28	40	22	268	381	15	21	42	11	292	10:00-11:00
372	15	26	46	12	273	352	13	16	36	24	263	11:00-12:00
404	19	22	35	14	314	380	13	21	37	28	281	12:00-13:00
1,475	59	111	153	69	1,083	1,528	56	75	150	95	1,152	09:00-13:00
100%	4%	8%	10%	5%	73%	100%	4%	5%	10%	6%	75%	%
411	21	28	31	10	321	424	15	23	26	20	340	13:00-14:00
427	15	29	34	18	331	386	6	24	22	11	323	14:00-15:00
477	11	30	33	16	387	488	10	32	30	14	402	15:00-16:00
1,315	47	87	98	44	1,039	1,298	31	79	78	45	1,065	13:00-16:00
100%	4%	7%	7%	3%	79%	100%	2%	6%	6%	3%	82%	%
568	16	38	28	18	468	463	6	22	34	19	382	16:00-17:00
487	11	29	27	14	406	476	9	19	23	8	417	17:00-18:00
469	5	35	26	8	395	441	2	15	23	12	389	18:00-19:00
1,524	32	102	81	40	1,269	1,380	17	56	80	39	1,188	16:00-19:00
100%	2%	7%	5%	3%	83%	100%	1%	4%	6%	3%	86%	%
350	3	32	5	22	288	367	2	12	18	24	311	19:00-20:00
100%	1%	9%	1%	6%	82%	100%	1%	3%	5%	7%	85%	%
5,989	189	422	456	232	4,690	6,005	145	303	431	274	4,852	סה"כ
100%	3%	7%	8%	4%	78%	100%	2%	5%	7%	5%	81%	%

**סמירות נכחי תנועה בצומת
 שם הצומת: דוד המלך/שלמה מלך**

תנאים לכדיקה הצדק לרמזור



דרישה בחינה הצדק לרמזור (נר"מ) - לוח מס' 4.1

תאריך - כיוון שעה	דרישה מורה ישר	ראשית פנימי ישר	משנית מקני ישר	משנית כפוף שמאלה	משנית דרכו שמאלה	משנית מורה שמאלה	משנית מורה ימנה	משנית דרכו ימנה	משנית מורה ימנה	משנית מנרב ומנה	סך כל ראשית			סך כל	
											משנית	משנית	משנית		
16:00-17:00	367	337	174	108	101	16	233	102	50	18	706	442	400	1,747	1,346
07:00-08:00	382	345	329	179	72	17	138	89	56	43	727	467	356	1,698	1,374
08:00-09:00	356	333	374	123	75	16	194	94	83	45	689	408	358	1,495	1,242
12:00-13:00	304	363	152	126	98	13	295	73	54	31	667	406	333	1,421	1,273
17:00-18:00	300	360	150	116	86	4	216	76	85	43	610	409	380	1,567	1,212
18:00-19:00	305	315	292	95	77	13	184	76	71	35	614	421	366	1,501	1,138
19:00-20:00	309	305	107	81	83	16	129	60	73	39	614	421	366	1,501	1,138
20:00-21:00	274	239	107	107	92	11	181	58	49	33	513	322	321	1,384	1,058
סך כל	1,597	1,544	1,037	647	483	110	1,409	479	479	285	5,141	3,096	2,501	12,387	9,786

שמונה שעות השיא (נר"מ) - לוח מס' 4.2

שם שעה	שד' שלמה המלך			עמון	שד' שלמה המלך			דרכו	שד' שלמה המלך			עמון	שד' שלמה המלך			סך כל			
	מנרב ומנה	מנרב ימנה	מנרב שמאלה		דרכו ימנה	דרכו ישר	דרכו שמאלה		מנרב ומנה	מנרב ימנה	מנרב שמאלה		דרכו ימנה	דרכו ישר	דרכו שמאלה		מנרב ומנה	מנרב ימנה	מנרב שמאלה
16:00-17:00	233	174	101	586	102	106	16	228	50	112	50	367	18	529	487	1,747			
07:00-08:00	158	129	72	339	89	179	19	287	56	138	63	382	41	501	571	1,698			
08:00-09:00	135	124	75	334	94	123	16	235	81	194	63	324	45	400	572	1,421			
12:00-13:00	195	152	98	449	73	126	13	211	54	98	86	304	31	446	524	1,421			
17:00-18:00	216	150	86	482	76	136	4	198	49	103	76	300	43	447	500	1,567			
18:00-19:00	184	115	77	376	74	95	13	184	71	113	105	305	35	489	455	1,501			
19:00-20:00	119	107	83	319	81	83	16	158	73	73	60	309	39	487	487	1,384			
20:00-21:00	181	107	92	379	58	120	11	189	49	84	274	49	407	33	487	1,384			
סך כל	1,409	1,037	647	3,349	483	629	110	2,897	479	700	479	2,897	285	2,579	12,387				

מסי הצומת : #840

מסי סקר : רמלה 11/15

תאריך הספירה : 30 מנצבר 2015

תאריך הגשה : 27 זצמבר 2015

מבצע ספירה : AAA

יום ב'

ספירות נפחי תנועה בצומת
שם הצומת: דוד המלך/שלמה מלך
דו"ח התפלגות כלי רכב לפי כיוונים - יר"מ - לוח מס' 5

ש"ס צומת	מערב	שד' דוד המלך			מזרח	שד' דוד המלך			דרום	שד' שלמה המלך			צפון	שד' שלמה המלך			זמן התחלה
		<	^	>		<	^	>		<	^	>		<	^	>	
202	70	16	47	7	65	5	53	7	34	5	12	18	33	7	5	21	06:00
263	103	18	79	6	73	4	58	11	33	6	15	12	54	12	9	33	06:15
269	105	27	70	8	75	5	60	10	46	9	20	17	43	10	6	27	06:30
332	115	25	80	10	116	9	95	12	53	5	32	17	47	11	9	27	06:45
310	112	36	70	7	94	13	68	13	51	7	25	20	53	11	18	24	07:00
422	129	42	79	8	148	6	127	15	60	6	37	18	85	29	30	27	07:15
475	160	51	92	18	127	15	90	22	90	3	63	25	98	19	39	40	07:30
492	170	57	104	8	132	29	97	6	86	4	55	27	104	13	43	48	07:45
476	173	51	108	13	144	29	94	21	56	3	28	25	104	17	44	43	08:00
419	151	61	85	5	107	7	82	18	73	8	39	26	84	18	34	32	08:15
382	124	37	70	18	130	16	96	18	54	1	33	20	74	15	26	33	08:30
345	123	45	70	9	119	11	84	24	51	4	23	24	72	25	20	27	08:45
353	138	42	82	14	99	15	62	22	52	5	26	21	64	15	23	26	09:00
293	97	30	63	5	86	15	48	23	42	6	24	13	68	24	15	29	09:15
329	107	33	67	7	102	11	61	30	47	7	26	13	73	28	18	27	09:30
264	101	9	90	2	98	14	68	16	14	4	6	4	51	6	21	24	09:45
312	109	17	88	4	122	17	90	15	31	2	15	14	51	7	20	24	10:00
322	106	29	70	7	102	9	74	19	47	0	26	21	67	15	26	26	10:15
333	95	32	55	8	106	7	78	21	57	3	29	25	75	19	29	27	10:30
301	104	24	75	5	97	10	56	31	43	4	22	18	57	9	23	25	10:45
309	102	24	73	6	106	10	67	29	62	5	20	18	59	7	23	29	11:00
282	108	6	90	0	106	16	70	20	10	2	4	4	59	3	23	31	11:15
275	86	14	68	5	109	17	68	24	16	0	9	7	64	10	19	35	11:30
285	81	25	48	8	102	20	67	15	27	2	15	10	75	19	25	31	11:45
298	103	27	71	5	83	17	50	16	36	0	23	13	76	21	21	33	12:00
348	104	22	75	7	120	32	74	14	35	0	19	16	90	22	25	43	12:15
362	102	25	69	8	132	34	85	13	37	1	20	16	92	22	26	44	12:30
329	102	26	70	6	112	23	73	16	40	6	17	17	75	18	25	32	12:45
330	99	28	60	11	126	22	88	16	40	4	20	16	66	13	25	28	13:00
318	100	28	64	8	103	18	64	21	35	1	17	17	80	19	29	32	13:15
365	119	28	81	10	129	16	92	21	40	6	17	18	76	20	26	30	13:30
378	139	29	101	9	99	19	65	15	43	6	27	10	97	31	27	39	13:45
255	108	24	75	8	102	20	67	15	44	4	29	11	101	32	26	43	14:00
341	99	33	59	7	110	21	78	11	46	3	30	13	86	20	23	43	14:15
337	93	29	54	10	105	23	69	13	47	4	29	14	92	22	26	44	14:30
353	111	31	71	9	90	20	60	10	52	0	32	20	101	18	32	51	14:45
385	143	38	95	10	97	19	68	10	55	2	32	21	90	22	28	40	15:00
401	129	29	92	8	109	20	74	15	48	2	30	16	117	25	39	53	15:15
413	145	33	105	8	113	22	74	17	43	6	27	10	113	26	37	50	15:30
425	106	30	70	6	127	27	88	12	66	4	37	26	126	25	48	53	15:45
449	107	20	85	2	118	27	80	11	75	7	33	35	150	36	50	64	16:00
463	127	44	79	4	145	31	105	10	70	8	38	25	120	25	40	55	16:15
418	126	32	84	9	137	29	96	12	43	1	21	21	112	22	37	54	16:30
417	127	36	88	3	128	25	86	17	38	0	16	22	124	18	47	59	16:45
382	122	36	76	10	101	15	75	11	58	1	40	17	100	21	28	51	17:00
420	133	40	82	11	108	32	64	12	51	1	28	22	137	24	54	59	17:15
412	138	48	79	11	116	31	79	6	51	0	30	21	107	22	27	58	17:30
376	107	23	74	10	122	25	81	16	39	4	18	17	108	19	41	48	17:45
403	112	33	68	11	131	37	79	15	59	1	36	22	101	26	33	42	18:00
365	124	34	86	4	109	24	68	17	39	2	22	15	94	22	28	44	18:15
398	128	35	79	14	123	24	78	21	46	7	18	21	100	16	33	51	18:30
338	90	26	59	6	126	28	80	18	41	3	19	19	81	13	21	47	18:45
329	107	22	78	7	97	23	54	20	49	6	23	20	76	16	22	38	19:00

358	114	39	69	7	106	34	60	12	49	6	28	16	88	30	24	34	19:15
284	86	26	55	6	72	15	47	10	56	13	21	22	70	18	18	34	19:30
260	71	26	40	5	70	15	45	10	55	13	18	24	66	18	18	30	19:45
19,878	6,392	1,731	4,221	440	6,131	1,077	4,160	894	2,635	216	1,417	1,003	4,719	1,050	1,529	2,119	20:00

מסי הצומת: 8840

מסי סקר: רמלה 11/15

יום ב'

תאריך הספירה: 30 נובמבר 2015

תאריך הגשה: 27 דצמבר 2015

מבצע ספירה: AAA

ספירות נפחי תנועה בצומת
שם הצומת: דוד המלך/שלמה מלך
ספירות תנועה בלי רכב לפי כיוונים (כ"ר) - לוח מס' 5.1

דוד שלמה המלך זרוע: צפון

Table with columns for direction (צפון, דרומי, מזרחי, מערבי), time of day (זמן התחלה), and various traffic counts (מסלית, אוטובוס, מונית, טריי, etc.). The table contains 100 rows of data for individual observations and a final summary row.

מסי הצומת: 8840

מסי סקר: רמלה 11/15

יום ב'

תאריך הספירה: 30 נובמבר 2015

תאריך הגשה: 27 דצמבר 2015

מבצע ספירה: AAA

ספירות נפחי תנועה בצומת
שם הצומת: דוד המלך/שלמה מלך
ספירות תנועה כלי רכב לפי כיוונים (כ"ר) - לוח מס' 5.1
זרוע: זרוע המל **דרום**

סמ"כ בצומת	דרום	<					דרום	^					דרום	>					זמן התחלה
		מסאות	אוטובוס	אנחת שדרה	מונית	פרטי		מסאות	אוטובוס	אנחת שדרה	מונית	פרטי		מסאות	אוטובוס	אנחת שדרה	מונית	פרטי	
30	3	0	2	0	0	1	12	0	0	3	0	9	15	2	1	0	0	12	06:00
39	4	0	3	0	0	1	15	0	0	0	1	14	20	1	1	0	1	7	06:15
42	6	0	4	0	0	2	19	0	1	0	0	18	17	0	0	0	0	17	06:30
47	3	0	2	0	0	1	19	2	1	0	1	25	15	1	1	0	1	12	06:45
47	5	0	2	0	0	3	24	0	1	0	1	22	18	1	1	0	1	15	07:00
56	0	1	1	1	0	1	35	0	2	0	1	32	17	0	1	0	0	14	07:15
87	2	0	1	0	0	1	61	0	2	0	0	59	24	0	1	0	0	23	07:30
83	3	0	1	0	0	2	54	1	0	1	1	51	26	0	1	1	3	21	07:45
56	3	0	0	0	0	3	28	0	0	0	0	28	25	0	0	0	0	25	08:00
70	7	0	1	0	0	6	39	0	0	0	1	38	24	1	1	1	0	21	08:15
69	1	0	0	0	0	1	31	1	0	0	3	28	16	2	2	0	1	11	08:30
49	3	0	1	0	1	1	22	1	0	0	0	21	24	0	0	1	1	22	08:45
48	3	0	2	0	0	1	26	0	0	0	0	26	19	0	3	0	0	16	09:00
38	4	0	2	0	0	2	23	1	0	0	1	21	11	0	2	0	0	9	09:15
41	5	0	3	0	0	2	25	1	0	0	1	23	11	0	3	0	0	8	09:30
13	3	0	1	0	0	2	6	0	0	0	0	6	4	0	0	0	0	4	09:45
29	2	0	0	0	0	2	15	0	0	0	0	15	12	1	1	0	0	10	10:00
44	0	0	0	0	0	0	24	0	0	0	2	24	18	1	3	0	0	14	10:15
53	2	0	1	0	0	1	29	0	0	0	2	27	22	1	3	0	0	18	10:30
38	2	0	2	0	0	0	22	0	0	0	1	21	14	2	2	0	0	10	10:45
38	3	0	2	0	0	1	20	0	0	0	0	20	15	2	1	0	1	11	11:00
8	1	0	1	0	0	0	4	0	0	0	0	4	3	0	1	0	0	2	11:15
16	0	0	0	0	0	0	9	0	0	0	0	9	7	0	0	0	0	7	11:30
26	1	0	1	0	0	0	15	0	0	0	0	15	30	0	0	0	0	10	11:45
35	0	0	0	0	0	0	12	1	0	0	0	21	13	0	0	0	0	13	12:00
31	0	0	0	0	0	0	17	2	0	0	0	15	14	0	2	0	0	12	12:15
33	1	0	0	0	0	1	18	2	0	0	0	16	14	0	2	0	0	12	12:30
36	4	1	1	0	0	2	16	1	0	0	0	15	16	0	1	1	1	13	12:45
37	3	0	1	0	0	2	18	2	0	0	0	18	16	0	0	1	1	14	13:00
32	1	0	0	0	0	1	17	0	0	0	0	17	14	1	2	1	0	10	13:15
35	4	1	1	0	0	2	17	0	0	0	0	17	14	2	2	0	1	9	13:30
40	0	1	1	0	0	2	26	1	0	0	0	25	10	0	0	0	1	9	13:45
40	3	0	1	0	0	2	27	2	0	0	1	24	10	1	0	0	0	9	14:00
45	3	0	0	0	0	3	30	0	0	0	0	30	12	1	0	0	0	11	14:15
45	4	0	0	0	0	4	18	1	0	0	1	26	13	1	0	0	0	12	14:30
50	0	0	0	0	0	0	32	0	0	0	0	32	18	1	1	0	0	14	14:45
52	1	0	1	0	0	0	32	0	0	0	0	32	19	1	1	0	0	17	15:00
45	1	0	1	0	0	0	29	0	1	0	0	28	15	1	0	0	1	13	15:15
41	4	0	2	0	0	2	27	0	0	0	0	27	10	0	0	0	1	9	15:30
62	3	0	1	0	0	2	36	0	1	0	1	34	23	2	1	0	0	20	15:45
67	5	0	3	0	0	2	32	0	1	0	0	31	24	3	2	0	0	25	16:00
68	6	0	2	0	0	4	38	0	0	0	1	37	26	0	1	0	1	22	16:15
40	1	0	0	0	0	1	21	0	0	0	1	20	18	2	1	1	0	14	16:30
34	0	0	0	0	0	0	15	0	1	0	0	14	19	2	1	0	3	13	16:45
56	1	0	0	0	0	1	39	1	0	0	0	38	16	0	1	0	0	15	17:00
45	1	0	0	0	0	1	15	2	1	0	0	22	19	2	1	0	1	15	17:15
50	0	0	0	0	0	0	30	0	0	0	0	30	20	1	0	0	0	19	17:30
37	3	0	1	0	0	2	18	0	0	0	0	18	16	0	1	0	1	14	17:45
57	1	0	0	0	0	1	35	1	0	0	1	33	21	0	1	0	1	19	18:00
36	1	0	1	0	0	0	21	1	0	0	1	19	14	0	1	0	0	13	18:15
43	5	0	3	0	0	2	18	0	0	0	0	18	20	0	1	0	0	19	18:30
39	2	0	1	0	0	1	19	0	0	0	0	19	18	0	1	0	1	16	18:45
46	4	1	1	0	0	2	23	0	0	0	0	23	19	0	1	0	0	18	19:00
46	4	0	2	0	0	2	27	1	0	0	0	26	15	0	1	0	0	14	19:15
51	10	1	2	1	0	6	10	1	0	0	0	19	21	1	0	0	0	20	19:30
50	10	1	2	1	0	6	17	1	0	0	0	16	23	1	0	0	0	22	19:45
2,461	160	7	61	3	1	88	1,390	27	32	4	23	1,314	922	38	55	7	23	798	סה"כ

מס' הצומת: 1840
 מס' סקר: רמלה 11/15
 תאריך הספירה: 30 נובמבר 2015
 תאריך הגשה: 27 דצמבר 2015
 מבצע ספירה: AAA

ספירות נפחי תנועה בצומת
שם הצומת: דוד המלך/שלמה מלך
ספירות תנועה כלי רכב לפי כיוונים (כ"ר) - לוח מס' 5.1
זרוע: זרוע המלך

סמ"כ בצומת	מזרח	<					מזרח	^					מזרח	>					זמן התחלה
		מסאות	אוטובוס	אנחת שדרה	מונית	פרטי		מסאות	אוטובוס	אנחת שדרה	מונית	פרטי		מסאות	אוטובוס	אנחת שדרה	מונית	פרטי	
67	5	0	0	0	1	4	47	2	5	9	3	28	5	2	0	0	0	0	06:00

65	4	0	0	0	0	4	51	3	5	2	2	39	10	1	0	0	0	9	06:15
69	4	1	0	0	1	2	55	1	4	9	1	41	9	1	0	0	0	8	06:30
110	9	0	0	0	0	9	89	4	3	9	4	69	12	0	0	0	0	12	06:45
89	12	0	1	0	0	11	65	3	0	4	8	50	12	1	0	0	0	11	07:00
137	6	0	0	0	0	6	118	1	10	14	7	96	13	2	0	0	0	11	07:15
117	14	0	1	0	1	12	85	1	5	5	1	73	18	4	0	0	1	13	07:30
120	29	0	0	1	4	24	91	3	4	10	4	70	4	2	0	0	0	2	07:45
127	26	3	0	3	0	20	84	1	11	5	3	64	17	4	0	0	1	12	08:00
97	7	0	0	0	0	7	75	4	4	16	8	43	15	3	0	0	0	12	08:15
130	16	0	0	0	2	14	87	3	7	14	3	60	17	1	0	0	0	14	08:30
108	11	0	0	0	2	9	75	2	9	11	10	43	22	2	0	0	1	19	08:45
92	14	1	0	0	3	10	60	0	3	12	8	37	18	4	0	0	0	14	09:00
76	14	1	0	0	2	11	42	1	6	4	3	28	19	3	0	0	0	17	09:15
86	11	0	0	0	2	9	50	4	9	8	6	23	25	4	1	0	0	20	09:30
91	14	0	0	0	1	13	62	1	6	8	3	44	15	1	0	0	0	14	09:45
112	17	0	0	0	2	15	81	3	7	8	5	58	14	1	0	0	0	13	10:00
93	9	0	0	0	0	9	68	2	5	8	3	50	17	2	0	0	0	15	10:15
97	7	0	0	0	0	7	72	2	5	13	4	48	18	3	0	0	0	15	10:30
86	10	0	0	0	0	10	49	1	8	11	7	22	27	3	1	0	0	23	10:45
95	10	0	0	0	0	10	60	1	7	14	3	33	25	4	0	0	0	21	11:00
99	15	1	0	0	2	12	66	2	4	11	3	45	19	1	0	0	0	18	11:15
97	16	1	0	0	2	13	60	3	6	9	3	39	21	2	1	0	0	18	11:30
95	19	1	0	0	2	16	41	4	2	10	3	42	15	0	0	0	0	15	11:45
79	16	1	0	0	1	14	47	1	3	8	4	31	16	0	0	0	0	14	12:00
114	11	1	0	1	2	27	70	1	4	9	3	53	13	1	0	0	0	12	12:15
123	14	0	0	0	2	32	78	1	7	8	1	61	11	2	0	0	0	9	12:30
105	23	1	0	1	1	19	68	2	4	7	4	51	15	1	0	0	0	14	12:45
114	21	1	0	1	1	18	79	3	6	7	4	54	15	1	0	0	0	14	13:00
94	17	1	0	0	0	16	58	2	5	7	2	42	19	2	0	0	0	17	13:15
120	16	0	0	0	0	15	85	1	8	10	1	45	19	2	0	0	0	17	13:30
91	17	2	0	0	0	15	60	0	6	5	3	46	14	1	0	0	0	13	13:45
94	18	2	0	0	0	16	62	1	5	4	3	49	14	1	0	0	0	13	14:00
99	19	2	0	0	1	16	70	1	9	12	5	43	18	1	0	0	0	9	14:15
93	20	3	0	0	1	16	62	1	7	11	7	36	11	2	0	0	0	9	14:30
82	18	2	0	0	1	15	55	0	6	4	3	40	9	1	0	0	0	8	14:45
88	17	2	0	0	0	15	61	0	8	9	1	44	9	1	0	0	0	8	15:00
104	20	0	0	0	0	20	70	1	4	4	3	58	14	1	0	0	0	13	15:15
107	12	0	0	0	0	22	69	3	2	8	7	49	16	1	0	0	0	15	15:30
119	25	1	1	0	0	23	82	2	5	10	5	60	12	0	0	0	0	12	15:45
112	26	1	0	0	1	24	75	1	5	4	2	63	11	0	0	0	0	11	16:00
138	29	1	1	0	1	24	99	4	2	12	4	77	10	0	0	0	0	10	16:15
124	26	2	1	0	1	22	87	3	8	5	5	64	11	0	1	0	1	9	16:30
115	25	0	0	0	2	23	74	2	13	6	5	48	16	0	1	0	1	14	16:45
93	16	0	0	0	2	13	67	2	8	8	2	47	11	0	0	0	0	11	17:00
101	11	0	1	0	3	27	59	1	5	6	3	44	11	1	0	0	0	10	17:15
111	11	0	0	0	3	28	74	0	6	9	2	57	6	0	0	0	0	6	17:30
116	25	0	0	0	0	25	75	0	8	4	0	63	14	0	0	0	0	16	17:45
116	17	0	0	0	0	37	76	0	4	7	0	65	13	2	0	0	0	11	18:00
101	14	0	0	0	0	24	60	0	10	4	0	46	17	0	0	0	0	17	18:15
114	23	1	0	0	1	21	70	0	10	7	1	52	21	0	0	0	0	21	18:30
121	28	0	0	0	1	27	75	1	5	6	1	62	18	0	0	0	0	18	18:45
92	22	1	0	0	0	21	50	0	5	2	1	42	20	0	0	0	0	20	19:00
101	13	1	0	0	1	31	56	0	5	1	5	45	12	0	0	0	0	12	19:15
66	15	0	0	0	2	13	41	0	8	0	4	29	10	0	0	0	0	10	19:30
64	15	0	0	0	2	13	39	0	7	0	5	27	10	0	0	0	0	10	19:45
5,661	1,037	35	6	7	57	932	3,306	88	333	432	201	2,752	818	72	5	0	5	736	סה"כ

מסי הנסעות : #840
מסי סקר : דמלה 11/15
תאריך הספירה : 30 נובמבר 2015
תאריך הגשה : 27 דצמבר 2015
מכניס ספירה : AAA

ספירות נפחי תנועה בצומת
שם הצומת: דוד המלך/שלמה מלך
ספירות תנועה כלי רכב למי ביוונים (כ"ר) - לוח מס' 5.1
שד' דוד המלך זרוע: מערב

סח"כ בצומת	מערב	C					מערב	A					מערב	B					זמן התחלה
		מסאות	איטובוס	מונית שרון	מונית	טרנזי		מסאות	איטובוס	מונית שרון	מונית	טרנזי		מסאות	איטובוס	מונית שרון	מונית	טרנזי	
61	15	1	0	0	0	14	43	2	5	2	5	27	5	0	1	0	2	06:00	
95	18	0	0	1	1	16	72	3	5	7	8	49	5	0	1	0	3	06:15	
96	26	1	0	0	0	25	65	1	5	5	6	48	5	0	4	0	1	06:30	
101	23	1	1	0	0	21	71	6	4	4	2	53	7	1	3	0	3	06:45	
105	35	0	1	1	0	33	68	0	6	5	4	50	5	0	2	0	3	07:00	
112	40	2	0	0	0	38	75	0	5	8	4	58	7	0	1	0	6	07:15	
151	51	0	0	1	2	48	83	3	7	11	3	59	17	0	1	0	14	07:30	
162	56	1	0	0	3	52	100	2	3	4	4	95	6	0	3	0	3	07:45	
164	51	0	0	0	3	48	103	2	4	13	5	79	10	1	1	1	5	08:00	

144	59	2	0	0	1	54	81	2	3	15	6	55	4	1	0	1	0	2	08:15
116	37	0	0	2	3	32	66	2	2	8	8	46	13	0	6	0	0	7	08:30
115	43	2	0	0	1	40	65	3	2	9	2	49	7	0	2	1	0	4	08:45
133	42	0	0	0	2	40	80	0	2	9	12	57	13	0	4	2	1	4	09:00
87	29	1	0	1	2	25	56	6	2	6	1	40	3	0	2	1	0	0	09:15
101	31	2	0	1	2	26	65	1	1	6	9	48	5	0	3	1	0	1	09:30
94	9	0	0	1	0	8	83	5	3	6	3	66	2	0	0	1	0	1	09:45
101	14	0	1	0	0	15	82	2	5	13	3	59	3	0	1	0	0	2	10:00
96	28	1	0	0	1	26	63	7	0	8	1	47	5	0	2	0	0	3	10:15
87	30	1	1	0	0	20	51	2	3	14	2	30	6	0	2	0	0	4	10:30
97	22	2	0	0	0	20	71	0	5	6	4	56	4	0	1	1	0	2	10:45
95	22	2	0	0	1	19	68	3	2	8	3	52	5	0	1	1	0	3	11:00
101	6	0	0	0	0	6	91	1	5	9	5	71	4	1	1	1	0	1	11:15
79	14	0	0	1	1	12	62	4	2	8	7	41	3	0	2	1	0	0	11:30
77	24	1	0	1	1	21	48	0	0	6	6	36	5	1	3	0	0	1	11:45
95	26	1	0	1	1	23	66	1	5	6	6	48	3	0	2	0	0	1	12:00
95	21	0	0	1	2	19	68	3	5	10	7	43	5	0	2	0	0	3	12:15
96	24	1	0	1	2	20	64	3	0	10	5	48	6	0	2	0	0	4	12:30
94	26	0	0	1	1	24	64	4	3	7	4	46	4	0	2	0	0	2	12:45
91	26	1	1	0	3	23	57	1	2	8	5	41	8	1	3	1	0	3	13:00
95	28	0	0	0	3	25	62	2	0	5	3	52	6	0	3	1	0	2	13:15
112	28	0	0	0	2	26	77	2	2	4	3	64	7	0	4	2	0	1	13:30
125	28	0	1	0	3	24	90	8	4	5	0	73	7	0	3	0	0	4	13:45
103	25	0	1	0	3	23	72	2	1	5	0	64	6	0	2	1	0	3	14:00
91	32	1	0	1	1	29	54	3	3	4	2	42	5	0	2	0	0	3	14:15
89	29	0	0	0	0	29	52	0	3	3	2	44	8	0	2	1	0	5	14:30
103	31	0	0	1	1	29	66	0	6	6	2	52	6	0	4	0	0	2	14:45
130	37	0	1	1	2	33	90	3	3	8	1	75	7	0	4	1	0	2	15:00
122	29	1	0	0	1	26	89	0	4	5	2	78	5	1	2	1	0	1	15:15
135	31	2	0	0	0	29	99	0	7	8	5	79	5	1	2	1	0	1	15:30
97	29	1	0	0	0	28	64	0	8	4	3	49	4	1	1	1	0	1	15:45
99	18	2	0	0	1	15	80	1	5	7	2	65	1	0	1	0	0	0	16:00
125	44	0	0	0	2	42	77	0	3	5	4	65	4	0	0	1	0	3	16:15
119	31	1	0	0	1	29	82	0	3	13	3	63	6	0	4	1	0	1	16:30
110	36	0	0	0	2	34	82	2	5	7	4	64	2	0	1	0	0	1	16:45
114	35	1	0	0	1	33	76	0	0	6	2	68	8	0	3	0	0	5	17:00
123	39	1	0	0	1	37	74	3	6	4	0	61	10	0	1	0	0	9	17:15
133	47	1	0	1	2	43	77	1	1	6	0	69	9	0	3	1	0	5	17:30
101	21	2	0	0	0	19	72	0	2	5	2	63	8	0	3	0	0	5	17:45
109	33	0	0	0	1	32	67	1	0	5	2	59	9	0	3	0	0	6	18:00
122	34	0	0	0	0	34	84	1	1	5	5	72	4	0	0	0	0	4	18:15
122	35	0	0	0	1	34	76	0	4	6	2	64	11	0	4	1	0	6	18:30
88	26	0	0	0	0	26	58	0	1	6	1	50	4	0	2	0	0	2	18:45
103	21	1	0	0	1	19	76	0	3	1	7	65	6	0	1	1	0	4	19:00
112	39	0	0	1	0	38	68	0	1	4	5	58	5	0	2	0	0	3	19:15
83	25	1	0	0	1	23	54	0	1	6	5	42	4	0	2	0	0	2	19:30
69	26	0	0	0	1	25	48	0	0	5	4	31	3	0	2	0	0	1	19:45
6,005	1,687	38	8	19	62	1,560	3,985	98	173	383	211	3,120	333	9	122	29	1	172	3:00

ספירות תנועה כלי רכב למי ביוניים (כ"ר) - לוח מס' 5.2

ודי שלמה המלך זרוע: צפון

סח"כ בצומת	צפון	א					צפון	ב					זמן התחלה						
		מסלול	אוטובוס	מונית שרון	מונית	כרטי		מסלול	אוטובוס	מונית שרון	מונית	כרטי							
33	7	0	2	0	0	5	5	0	0	0	1	4	21	2	0	0	0	19	06:00
54	12	2	0	1	0	9	9	2	0	0	1	6	33	4	2	1	0	26	06:15
43	10	2	0	0	0	8	6	0	0	0	0	6	27	4	0	1	0	22	06:30
47	11	2	0	0	0	9	9	0	0	0	0	9	27	0	2	1	0	24	06:45
53	13	2	0	0	0	9	18	2	2	0	0	14	24	2	0	2	0	20	07:00
85	29	4	4	0	1	20	30	0	4	1	0	25	27	4	4	0	0	19	07:15
98	19	4	0	0	2	13	39	0	2	1	2	34	90	6	2	2	0	30	07:30
104	13	0	0	0	2	11	43	0	0	0	0	43	48	6	0	1	0	41	07:45
104	17	2	0	0	0	15	44	4	0	1	0	39	45	2	0	1	1	39	08:00
84	18	4	0	0	0	14	34	4	0	0	1	29	32	2	0	1	0	29	08:15
74	15	2	0	0	0	12	26	0	0	0	0	26	33	0	0	0	0	33	08:30
72	25	4	0	0	3	18	20	2	0	0	0	18	27	6	0	0	1	20	08:45
64	16	0	0	1	2	12	23	2	0	0	0	21	26	4	0	0	1	21	09:00
68	24	0	0	0	0	24	15	2	0	0	0	13	29	2	2	0	0	25	09:15
73	28	2	0	0	0	26	18	2	0	1	0	15	27	0	4	0	0	23	09:30
51	6	0	0	0	1	5	21	0	0	0	0	21	24	4	0	0	0	20	09:45
51	7	0	0	0	0	7	20	0	0	0	0	20	24	4	0	0	0	20	10:00
67	15	0	0	0	1	14	26	2	0	0	0	24	26	4	0	0	1	21	10:15
75	19	2	0	0	2	15	29	4	2	0	0	23	27	2	0	0	2	23	10:30
57	9	2	0	0	1	6	23	4	0	0	0	19	25	2	0	0	0	23	10:45
59	7	2	0	0	0	5	23	4	0	0	0	19	29	4	0	0	0	25	11:00
59	3	0	0	0	0	3	22	2	0	0	1	19	34	2	2	0	0	30	11:15
64	10	2	0	0	0	8	19	2	0	0	0	17	35	2	2	0	0	31	11:30
75	19	4	0	0	0	15	25	2	0	0	1	22	31	2	2	0	0	27	11:45
76	23	6	0	0	0	16	21	0	0	0	1	20	33	2	2	0	1	28	12:00
90	22	4	0	0	0	18	25	2	0	0	1	22	43	8	2	1	0	32	12:15
92	22	2	0	0	0	20	26	4	0	0	0	22	44	10	2	1	1	30	12:30
78	19	2	0	0	0	16	25	4	0	0	0	21	32	6	0	1	0	25	12:45
66	13	0	0	0	0	13	25	4	0	0	0	21	28	4	0	0	0	23	13:00
80	19	2	0	0	1	16	29	4	0	0	0	25	32	6	0	0	0	26	13:15
76	20	6	0	0	0	19	26	2	0	0	0	24	30	4	0	0	0	26	13:30
97	31	4	0	0	1	26	27	2	0	1	0	29	39	8	0	1	0	30	13:45
101	32	2	2	0	1	27	26	2	0	0	0	24	43	10	0	1	0	32	14:00
86	20	0	0	0	1	19	23	0	0	1	0	22	43	6	0	0	0	37	14:15
92	22	2	0	0	0	20	26	0	0	1	0	25	44	4	0	0	0	40	14:30
101	18	2	0	0	0	16	32	2	2	0	0	28	51	4	2	0	0	45	14:45
90	22	4	0	0	0	18	28	0	2	0	1	25	46	2	0	0	0	38	15:00
117	25	6	0	0	0	19	39	2	0	0	0	37	53	2	4	1	0	46	15:15
113	26	4	0	0	0	22	37	2	0	0	0	35	50	2	4	1	0	43	15:30
126	25	12	0	0	1	12	48	2	0	0	0	46	53	4	4	0	0	45	15:45
150	36	22	0	0	0	14	50	2	0	0	0	48	64	4	2	0	1	57	16:00
170	25	2	0	0	6	17	40	0	0	0	1	39	55	4	4	1	0	46	16:15
112	21	0	0	0	0	22	37	0	2	0	0	35	54	2	4	0	0	48	16:30
124	18	0	0	0	1	17	47	2	0	0	0	45	59	2	0	0	1	56	16:45
100	21	0	0	0	1	20	28	0	0	0	0	28	51	0	0	0	1	50	17:00
137	24	0	0	0	2	22	54	0	2	0	0	52	59	6	2	0	0	51	17:15
107	22	2	0	0	0	20	27	0	0	0	1	26	58	10	0	0	3	45	17:30
108	19	0	0	0	3	16	41	0	0	0	0	41	48	0	0	0	3	45	17:45
101	24	0	0	0	0	26	33	2	0	0	0	31	42	0	2	0	1	39	18:00
94	22	0	0	0	2	20	38	0	0	0	0	28	44	2	0	0	2	40	18:15
100	16	2	0	0	0	16	33	2	0	0	1	30	51	4	0	2	0	45	18:30
81	13	0	0	0	2	11	21	0	0	0	1	20	47	2	0	0	3	42	18:45
76	16	0	0	0	1	15	22	0	0	0	2	20	38	0	0	0	3	35	19:00
88	30	2	0	0	0	28	24	0	0	0	1	23	34	0	0	0	0	34	19:15
70	18	0	4	0	1	13	18	0	0	0	0	18	34	0	0	0	2	32	19:30
66	18	0	4	0	1	13	18	0	0	0	0	18	30	0	0	0	2	28	19:45
4,739	1,050	130	14	2	41	863	1,519	80	16	7	17	1,409	2,139	188	50	21	30	1,850	סח"כ

מס' הצומת: 890

מס' סקר: 11/15

יום ב'

תאריך הספירה: 30 נובמבר 2015

תאריך הגשה: 27 דצמבר 2015

מבצע ספירה: AAA

**ספירות נפחי תנועה בצומת
שם הצומת: דוד המלך/שלמה מלך
ספירות תנועה כלי רכב למי ביוניים (כ"ר) - לוח מס' 5.2**

ודי שלמה המלך זרוע: דרום

סח"כ בצומת	דרום	א					דרום	ב					זמן התחלה						
		מסלול	אוטובוס	מונית שרון	מונית	כרטי		מסלול	אוטובוס	מונית שרון	מונית	כרטי							
34	5	0	4	0	0	12	12	0	0	3	0	9	18	4	2	0	0	12	06:00
33	6	0	5	0	0	11	15	0	0	0	1	14	12	2	2	0	1	7	06:15
46	9	0	7	0	0	16	20	0	2	0	0	18	17	0	0	0	0	17	06:30

53	5	0	4	0	0	1	32	4	2	0	1	25	17	2	2	0	1	12	06:45
51	7	0	4	0	0	3	25	0	2	0	1	22	20	2	2	0	1	15	07:00
60	6	2	2	1	0	1	37	0	4	0	1	32	18	0	2	0	0	16	07:15
90	3	0	2	0	0	1	63	0	4	0	0	59	25	0	2	0	0	23	07:30
86	4	0	2	0	0	2	55	2	0	1	1	51	27	0	2	1	3	21	07:45
56	3	0	0	0	0	3	28	0	0	0	0	28	25	0	0	0	0	29	08:00
73	8	0	2	0	0	6	30	0	0	0	1	38	24	2	2	1	0	23	08:15
54	1	0	0	0	0	1	33	2	0	0	3	26	30	4	4	0	1	11	08:30
51	4	0	2	0	1	1	23	2	0	0	0	21	24	0	0	1	1	22	08:45
52	5	0	4	0	0	1	24	0	0	0	0	24	21	0	5	0	0	16	09:00
42	6	0	4	0	0	2	24	2	0	0	1	21	13	0	4	0	0	9	09:15
47	7	0	5	0	0	2	16	2	0	0	1	23	13	0	5	0	0	8	09:30
14	4	0	2	0	0	2	6	0	0	0	0	6	4	0	0	0	0	4	09:45
31	2	0	0	0	0	2	15	0	0	0	0	15	14	2	2	0	0	10	10:00
47	0	0	0	0	0	0	26	0	0	0	2	24	21	2	5	0	0	14	10:15
57	3	0	2	0	0	1	29	0	0	0	2	27	25	2	5	0	0	18	10:30
43	4	0	4	0	0	0	22	0	0	0	1	21	18	4	4	0	0	10	10:45
42	5	0	4	0	0	1	20	0	0	0	0	20	18	4	2	0	1	11	11:00
10	2	0	2	0	0	0	4	0	0	0	0	4	4	0	2	0	0	2	11:15
16	0	0	0	0	0	0	9	0	0	0	0	9	7	0	0	0	0	7	11:30
27	2	0	2	0	0	0	15	0	0	0	0	15	10	0	0	0	0	10	11:45
16	0	0	0	0	0	0	23	2	0	0	0	21	13	0	0	0	0	13	12:00
35	0	0	0	0	0	0	19	4	0	0	0	15	16	0	4	0	0	12	12:15
37	1	0	0	0	0	1	10	4	0	0	0	16	16	0	4	0	0	12	12:30
40	6	2	2	0	0	2	17	2	0	0	0	15	17	0	2	1	1	13	12:45
60	4	0	2	0	0	2	20	4	0	0	0	16	16	0	0	1	1	14	13:00
35	1	0	0	0	0	1	17	0	0	0	0	17	17	2	4	1	0	10	13:15
40	6	2	2	0	0	2	17	0	0	0	0	17	18	4	4	0	1	9	13:30
43	6	2	2	0	0	2	27	2	0	0	0	25	10	0	0	0	1	9	13:45
44	4	0	2	0	0	2	29	4	0	0	1	24	11	2	0	0	0	9	14:00
46	3	0	0	0	0	3	30	0	0	0	0	30	13	2	0	0	0	11	14:15
47	4	0	0	0	0	4	29	2	0	0	1	26	14	2	0	0	0	12	14:30
52	0	0	0	0	0	0	32	0	0	0	0	32	20	2	2	0	0	16	14:45
55	2	0	2	0	0	0	32	0	0	0	0	32	21	2	2	0	0	17	15:00
48	2	0	2	0	0	0	30	0	2	0	0	28	16	2	0	0	1	13	15:15
43	6	0	4	0	0	2	17	0	0	0	0	27	10	0	0	0	1	9	15:30
46	4	0	2	0	0	2	37	0	2	0	1	34	24	4	2	0	0	20	15:45
75	7	0	5	0	0	2	33	0	2	0	0	31	35	6	4	0	0	25	16:00
70	8	0	4	0	0	4	38	0	0	0	1	37	28	0	2	0	1	22	16:15
43	1	0	0	0	0	1	21	0	0	0	1	20	21	4	2	1	0	14	16:30
38	0	0	0	0	0	0	16	0	2	0	0	14	22	4	2	0	3	13	16:45
58	1	0	0	0	0	1	40	2	0	0	0	38	17	0	2	0	0	15	17:00
53	1	0	0	0	0	1	28	4	2	0	0	22	22	4	2	0	1	15	17:15
51	0	0	0	0	0	0	30	0	0	0	0	30	21	2	0	0	0	19	17:30
39	4	0	2	0	0	2	18	0	0	0	0	18	17	0	2	0	1	14	17:45
59	1	0	0	0	0	1	36	2	0	0	1	33	22	0	2	0	1	19	18:00
39	2	0	2	0	0	0	22	2	0	0	1	19	15	0	2	0	0	13	18:15
46	7	0	5	0	0	2	18	0	0	0	0	18	23	0	2	0	0	19	18:30
41	1	0	2	0	0	1	19	0	0	0	0	19	19	0	2	0	1	16	18:45
49	6	2	2	0	0	2	23	0	0	0	0	23	20	0	2	0	0	18	19:00
49	6	0	4	0	0	2	18	2	0	0	0	24	16	0	2	0	0	14	19:15
56	13	2	4	1	0	6	21	2	0	0	0	19	22	2	0	0	0	20	19:30
55	13	2	4	1	0	6	18	2	0	0	0	16	24	2	0	0	0	22	19:45
2,635	214	14	110	3	1	88	1,417	54	22	4	23	1,314	1,003	76	99	7	23	798	סה"כ

מסי הצומת: 4840

מסי סקר: דמלה 11/15

תאריך הספירה: 30 נובמבר 2015

תאריך הגשה: 27 דצמבר 2015

מבצע ספירה: AAA

ספירות נפחי תנועה בצומת
שם הצומת: דוד המלך/שלמה מלך
ספירות תנועה כלי רכב לפי כיוונים (כ"ר) - לוח מס' 5.2
 שד' דוד המלך זרוע: מזרח

סח"כ בצומת	מזרח	א					מזרח	ב					מזרח	זמן תנועה
		משאית	אוטובוס	אליטר שרון	מונית	פרטי		משאית	אוטובוס	אליטר שרון	מונית	פרטי		
68	5	0	0	0	0	53	4	9	9	3	28	7	06:00	
73	4	0	0	0	0	58	6	9	2	2	39	11	06:15	
75	8	2	0	0	1	60	2	7	9	1	91	10	06:30	
116	9	0	0	0	0	95	8	5	9	4	69	12	06:45	
94	13	0	2	0	0	48	6	0	4	8	50	13	07:00	
148	6	0	0	0	0	127	2	18	14	7	86	15	07:15	
127	15	0	2	0	1	90	2	9	5	1	73	22	07:30	
132	19	0	0	1	4	97	6	7	10	4	70	6	07:45	

144	29	6	0	3	0	20	94	2	20	5	3	64	21	8	0	0	1	12	08:00
107	7	0	0	0	0	7	82	8	7	16	8	43	18	6	0	0	0	12	08:15
130	16	0	0	0	2	14	96	6	13	14	3	60	18	2	0	0	0	14	08:30
139	11	0	0	0	2	9	84	4	16	11	10	43	24	4	0	0	1	19	08:45
99	15	2	0	0	3	10	62	0	5	12	8	37	22	8	0	0	0	14	09:00
86	15	2	0	0	2	11	48	2	11	4	3	28	23	8	0	0	0	17	09:15
102	11	0	0	0	2	9	61	8	16	8	6	23	30	8	2	0	0	20	09:30
98	14	0	0	0	1	13	68	2	11	8	3	44	16	2	0	0	0	14	09:45
122	17	0	0	0	2	15	90	6	13	8	5	58	15	2	0	0	0	13	10:00
102	9	0	0	0	0	9	74	4	9	8	3	50	19	4	0	0	0	15	10:15
106	7	0	0	0	0	7	78	4	9	13	4	48	21	6	0	0	0	15	10:30
97	10	0	0	0	0	10	56	2	14	11	7	22	31	4	2	0	0	23	10:45
106	10	0	0	0	0	10	67	2	13	16	3	33	29	8	0	0	0	21	11:00
106	16	2	0	0	2	12	70	4	7	11	3	45	20	2	0	0	0	18	11:15
109	17	2	0	0	2	13	68	4	11	9	3	39	24	4	2	0	0	18	11:30
102	20	2	0	0	2	16	67	8	4	10	3	42	15	0	0	0	0	15	11:45
83	17	2	0	0	1	14	50	2	5	8	4	31	16	0	0	0	0	16	12:00
120	32	2	0	1	2	27	74	2	7	9	3	53	14	2	0	0	0	12	12:15
132	34	0	0	0	2	32	85	2	13	8	1	61	13	4	0	0	0	9	12:30
112	23	2	0	1	1	19	73	4	7	7	4	51	16	2	0	0	0	14	12:45
126	22	2	0	1	1	18	89	10	11	7	4	56	16	2	0	0	0	14	13:00
103	18	2	0	0	0	16	64	4	9	7	2	42	21	4	0	0	0	17	13:15
129	14	0	0	0	0	14	92	2	14	10	1	65	21	4	0	0	0	17	13:30
99	19	4	0	0	0	15	65	0	11	5	3	46	15	2	0	0	0	13	13:45
102	20	4	0	0	0	16	67	2	9	4	3	49	15	2	0	0	0	13	14:00
110	21	4	0	0	1	16	78	2	16	12	5	43	11	2	0	0	0	9	14:15
105	23	6	0	0	1	16	69	2	13	11	7	36	13	4	0	0	0	9	14:30
90	10	4	0	0	1	15	60	0	11	6	3	40	10	2	0	0	0	8	14:45
97	19	4	0	0	0	15	68	0	14	9	1	44	10	2	0	0	0	8	15:00
109	20	0	0	0	0	20	74	2	7	4	3	58	16	2	0	0	0	13	15:15
113	22	0	0	0	0	22	74	4	4	8	7	49	17	2	0	0	0	15	15:30
127	27	2	2	0	0	23	88	4	9	10	5	60	12	0	0	0	0	12	15:45
118	17	2	0	0	1	24	80	2	9	4	2	63	11	0	0	0	0	11	16:00
145	31	2	2	0	1	26	105	8	4	12	4	77	10	0	0	0	0	10	16:15
137	29	4	2	0	1	22	96	6	14	5	5	66	12	0	2	0	1	9	16:30
128	25	0	0	0	2	23	86	4	23	6	5	48	17	0	2	0	1	14	16:45
101	18	0	0	0	2	13	75	4	14	8	2	47	11	0	0	0	0	11	17:00
108	32	0	2	0	3	27	64	2	9	6	3	44	12	2	0	0	0	10	17:15
116	31	0	0	0	3	28	79	0	11	9	2	57	6	0	0	0	0	6	17:30
122	25	0	0	0	0	25	81	0	14	4	0	63	16	0	0	0	0	16	17:45
131	37	0	0	0	0	37	79	0	7	7	0	65	15	4	0	0	0	11	18:00
109	24	0	0	0	0	24	68	0	18	4	0	46	17	0	0	0	0	17	18:15
123	24	2	0	0	1	21	78	0	18	7	1	52	11	0	0	0	0	21	18:30
126	28	0	0	0	1	27	80	2	9	6	1	62	18	0	0	0	0	18	18:45
97	13	2	0	0	0	21	54	0	9	2	1	42	20	0	0	0	0	20	19:00
106	34	2	0	0	1	31	60	0	9	1	5	45	12	0	0	0	0	12	19:15
72	15	0	0	0	2	13	47	0	14	0	4	29	10	0	0	0	0	10	19:30
70	15	0	0	0	2	13	45	0	13	0	5	27	10	0	0	0	0	10	19:45
6,131	1,077	70	11	7	57	932	4,160	176	599	432	201	2,752	894	144	9	0	5	736	סה"כ

מסי הצומת: #800

מסי סקר: רמלה 11/15

תאריך הספירה: 30 במבמר 2015 יום ב'

תאריך הנחה: 27 דעמבר 2015

מבצע ספירה: AAA

ספירות נפחי תנועה בצומת
שם הצומת: דוד המלך/שלמה מלך
ספירות תנועה בלי רכב למי כיוונים (כ"ר) - לוח מס' 5.2
שד' דוד המלך זרוע: מערב

סח"כ בצומת	סערב	A					מערב	B					זמן התחלח						
		מסאות	אומבוס	מונית שרור	מונית	פרטי		מסאות	אומבוס	מונית שרור	מונית	פרטי							
70	16	2	0	0	0	14	47	4	9	2	5	27	7	0	4	1	0	2	06:00
103	18	0	0	1	1	14	79	6	9	7	8	49	6	0	2	1	0	3	06:15
105	27	2	0	0	0	25	70	2	9	5	6	48	8	0	7	0	0	1	06:30
115	25	2	2	0	0	21	80	12	7	6	2	53	10	2	5	0	0	3	06:45
112	26	0	2	1	0	33	70	0	11	5	4	50	7	0	4	0	0	3	07:00
129	42	4	0	0	0	38	79	0	9	8	4	58	8	0	2	0	0	6	07:15
160	51	0	0	1	2	48	92	6	13	11	3	59	18	0	2	0	0	14	07:30
170	57	2	0	0	3	52	104	4	5	6	4	85	8	0	5	0	0	3	07:45
173	51	0	0	0	3	48	108	4	7	13	5	79	13	2	5	1	0	5	08:00
151	61	4	0	0	1	56	85	4	5	15	4	55	5	2	0	1	0	2	08:15
124	37	0	0	2	3	32	70	4	4	8	8	46	18	0	11	0	0	7	08:30
123	45	4	0	0	1	40	70	6	4	9	2	49	9	0	4	1	0	4	08:45
138	42	0	0	0	2	40	82	0	4	9	12	57	14	0	7	2	1	4	09:00

97	30	2	0	1	2	25	63	12	4	6	1	40	5	0	4	1	0	0	09:15
107	33	4	0	1	2	26	67	2	2	6	9	48	7	0	5	1	0	1	09:30
101	9	0	0	1	0	8	90	10	5	6	3	66	2	0	0	1	0	1	09:45
104	17	0	2	0	0	15	88	4	9	13	3	59	4	0	2	0	0	2	10:00
106	29	2	0	0	1	26	70	14	0	8	1	47	7	0	4	0	0	3	10:15
95	32	2	2	0	0	28	55	4	5	14	2	30	8	0	4	0	0	4	10:30
104	24	4	0	0	0	20	75	0	9	6	4	56	5	0	2	1	0	2	10:45
102	24	4	0	0	1	19	73	6	4	8	3	52	6	0	2	1	0	3	11:00
108	6	0	0	0	0	6	96	2	9	9	5	71	6	2	2	1	0	1	11:15
86	14	0	0	1	1	12	68	8	4	8	7	41	5	0	4	1	0	0	11:30
81	25	2	0	1	1	21	48	0	0	6	6	36	8	2	5	0	0	1	11:45
103	27	2	0	1	1	23	71	2	9	6	6	48	5	0	4	0	0	1	12:00
104	22	0	0	1	2	19	75	6	9	10	7	43	7	0	4	0	0	3	12:15
101	25	2	0	1	2	20	69	6	0	10	5	48	8	0	4	0	0	4	12:30
102	26	0	0	1	1	24	70	6	5	7	4	46	6	0	4	0	0	2	12:45
99	28	2	2	0	1	23	60	2	4	8	5	41	11	2	5	1	0	3	13:00
100	28	0	0	0	3	25	64	4	0	5	3	52	8	0	5	1	0	2	13:15
119	28	0	0	0	2	26	81	4	4	4	3	66	10	0	7	2	0	1	13:30
139	29	0	2	0	3	24	101	16	7	5	0	73	9	0	5	0	0	4	13:45
108	26	0	2	0	3	21	75	4	2	5	0	64	8	0	4	1	0	3	14:00
99	33	2	0	1	1	29	59	6	5	4	2	42	7	0	4	0	0	3	14:15
93	29	0	0	0	0	29	54	0	5	3	2	44	10	0	4	1	0	5	14:30
111	31	0	0	1	1	29	71	0	11	6	2	52	9	0	7	0	0	2	14:45
143	38	0	2	1	2	33	95	6	5	8	1	75	10	0	7	1	0	2	15:00
129	29	2	0	0	1	26	92	0	7	5	2	78	8	2	4	1	0	1	15:15
145	33	4	0	0	0	29	108	0	13	8	5	79	8	2	4	1	0	1	15:30
106	30	2	0	0	0	28	70	0	14	4	3	49	6	2	2	1	0	1	15:45
107	20	4	0	0	1	15	83	2	9	7	2	65	2	0	2	0	0	0	16:00
127	44	0	0	0	2	42	79	0	5	5	4	65	4	0	0	1	0	3	16:15
126	32	2	0	0	1	29	84	0	5	13	3	63	9	0	7	1	0	1	16:30
127	36	0	0	0	2	34	88	4	9	7	4	64	3	0	2	0	0	1	16:45
122	36	2	0	0	1	33	76	0	0	6	2	68	10	0	5	0	0	5	17:00
133	40	2	0	0	1	37	62	6	11	4	0	61	11	0	2	0	0	9	17:15
138	48	2	0	1	2	43	79	2	2	6	0	69	11	0	5	1	0	5	17:30
107	23	4	0	0	0	19	70	0	4	5	2	63	10	0	5	0	0	5	17:45
112	33	0	0	0	1	32	68	2	0	5	2	59	11	0	5	0	0	6	18:00
124	34	0	0	0	0	34	86	2	2	5	5	72	4	0	0	0	0	4	18:15
128	35	0	0	0	1	34	79	0	7	6	2	64	18	0	7	1	0	0	18:30
90	26	0	0	0	0	26	59	0	2	6	1	50	6	0	4	0	0	2	18:45
107	22	2	0	0	1	19	78	0	5	1	7	65	7	0	2	1	0	4	19:00
114	39	0	0	1	0	38	69	0	2	4	5	58	7	0	4	0	0	3	19:15
86	26	2	0	0	1	23	55	0	2	6	5	42	6	0	4	0	0	2	19:30
71	26	0	0	0	1	25	40	0	0	5	4	31	5	0	4	0	0	1	19:45
6,397	1,731	76	14	19	62	2,460	4,221	196	311	383	211	3,120	440	18	220	29	1	172	20:00

17 16 15 14 13 12 11 10 9 8 7 6 5 4 3 2 1

סוג נסמך
תאריך
תקופה
הוצאה
כספ
מבצע
סוג ספירה
שלמות
אופן כינוי
דרכ
4
שם שלמה המלך אגון
שם רוד המלך מרת
שם שלמה המלך דוד
שם יוד המלך מנדב

סוגי רכב
1 מריס
2 מנרה
3 מנרת שירות
4 אוטובוס
5 משאית

מספר	1	2	3	4	5	6	7	8	9	10	11	12	13	14	15	16	17
מספר	מספר	מספר	מספר	מספר	מספר	מספר	מספר	מספר	מספר	מספר	מספר	מספר	מספר	מספר	מספר	מספר	מספר
מספר	מספר	מספר	מספר	מספר	מספר	מספר	מספר	מספר	מספר	מספר	מספר	מספר	מספר	מספר	מספר	מספר	מספר
0	1	0	0	0	0	0	0	0	0	0	0	0	0	0	0	0	0
1	0	1	0	0	0	0	0	0	0	0	0	0	0	0	0	0	0
1	0	0	0	0	0	0	0	0	0	0	0	0	0	0	0	0	0
1	0	0	0	0	0	0	0	0	0	0	0	0	0	0	0	0	0
2	2	0	1	20	0	2	1	0	0	0	0	0	0	0	0	0	0
2	0	0	2	13	0	1	1	2	34	3	1	2	0	0	0	0	0
0	0	0	2	11	0	0	0	0	43	3	0	0	0	0	0	0	0
1	0	0	0	16	2	0	1	0	39	1	0	1	1	0	0	0	0
2	0	0	0	14	2	0	0	1	29	1	0	1	0	0	0	0	0
1	0	0	1	12	0	0	0	0	26	0	0	0	0	0	0	0	0
2	0	0	3	10	1	0	0	0	18	3	0	0	1	0	0	0	0
0	0	1	2	12	1	0	0	0	21	2	0	0	0	0	0	0	0
0	0	0	0	24	1	0	0	0	13	1	1	0	0	0	0	0	0
1	0	0	0	28	1	0	1	0	15	0	2	0	0	0	0	0	0
0	0	0	1	5	0	0	0	0	21	2	0	0	0	0	0	0	0
0	0	0	0	7	0	0	0	0	20	2	0	0	0	0	0	0	0
0	0	0	1	14	1	0	0	0	24	2	0	0	0	0	0	0	0
1	0	0	2	15	2	1	0	0	23	1	0	0	0	0	0	0	0
1	0	0	1	6	2	0	0	0	19	1	0	0	0	0	0	0	0
1	0	0	0	5	2	0	0	0	19	2	0	0	0	0	0	0	0
0	0	0	0	3	1	0	0	0	18	1	1	0	0	0	0	0	0
1	0	0	0	8	1	0	0	0	17	1	1	0	0	0	0	0	0
2	0	0	0	15	1	0	0	1	22	1	1	0	0	0	0	0	0
3	0	0	0	16	0	0	0	1	20	1	1	0	1	0	0	0	0
2	0	0	0	18	1	0	0	1	22	4	1	1	0	0	0	0	0
1	0	0	0	20	2	0	0	0	22	5	1	1	1	0	0	0	0
1	0	0	0	16	2	0	0	0	21	3	0	1	0	0	0	0	0
0	0	0	0	13	2	0	0	0	21	2	0	1	0	0	0	0	0
1	0	0	1	18	2	0	0	0	25	3	0	0	0	0	0	0	0
3	0	0	0	14	1	0	0	0	24	2	0	0	0	0	0	0	0
2	0	0	1	26	1	0	1	0	24	4	0	1	0	0	0	0	0
1	1	0	1	27	1	0	0	0	24	5	0	1	0	0	0	0	0
0	0	0	1	19	0	0	1	0	22	3	0	0	0	0	0	0	0
1	0	0	0	20	0	0	1	0	25	2	0	0	0	0	0	0	0
1	0	0	0	16	1	1	0	0	26	2	1	0	0	0	0	0	0
2	0	0	0	18	0	1	0	1	25	1	0	0	0	0	0	0	0
3	0	0	0	19	1	0	0	0	37	1	2	1	0	0	0	0	0
2	0	0	0	22	1	0	0	0	35	1	2	1	0	0	0	0	0
0	0	0	1	12	1	0	0	0	48	2	2	0	0	0	0	0	0
11	0	0	0	14	1	0	0	0	48	2	1	0	1	0	0	0	0
1	0	0	0	17	0	0	0	1	39	2	2	1	0	0	0	0	0
0	0	0	0	22	0	1	0	0	35	1	2	0	0	0	0	0	0
0	0	0	1	17	1	0	0	0	45	1	0	0	1	0	0	0	0
0	0	0	1	20	0	0	0	0	28	0	0	0	1	0	0	0	0
0	0	0	2	22	0	1	0	0	62	3	1	0	0	0	0	0	0
1	0	0	0	20	0	0	0	1	26	5	0	0	3	0	0	0	0
0	0	0	3	16	0	0	0	0	41	0	0	0	3	0	0	0	0
0	0	0	0	26	1	0	0	0	31	0	1	0	1	0	0	0	0
0	0	0	2	20	0	0	0	0	28	1	0	0	2	0	0	0	0
1	0	0	0	14	1	0	0	1	38	2	0	2	0	0	0	0	0
0	0	0	2	11	0	0	0	1	29	1	0	0	3	0	0	0	0
0	0	0	1	15	0	0	0	2	29	0	0	0	3	0	0	0	0
1	0	0	0	28	0	0	0	1	23	0	0	0	0	0	0	0	0
0	2	0	1	13	0	0	0	0	18	0	0	0	2	0	0	0	0
0	2	0	1	13	0	0	0	0	18	0	0	0	2	0	0	0	0

מספר	1	2	3	4	5	6	7	8	9	10	11	12	13	14	15	16	17
מספר	מספר	מספר	מספר	מספר	מספר	מספר	מספר	מספר	מספר	מספר	מספר	מספר	מספר	מספר	מספר	מספר	מספר
מספר	מספר	מספר	מספר	מספר	מספר	מספר	מספר	מספר	מספר	מספר	מספר	מספר	מספר	מספר	מספר	מספר	מספר
0	0	0	1	4	2	5	9	3	28	2	0	0	0	0	0	0	0
0	0	0	0	4	3	5	2	2	39	1	0	0	0	0	0	0	0
1	0	0	1	2	1	4	9	1	41	1	0	0	0	0	0	0	0
0	0	0	0	9	4	3	9	4	69	0	0	0	0	0	0	0	0
0	1	0	0	11	3	9	4	8	50	1	0	0	0	0	0	0	0
0	0	0	0	8	1	10	14	7	89	2	0	0	0	0	0	0	0
0	1	0	1	12	1	5	5	1	73	4	0	0	1	0	0	0	0
0	0	1	4	24	3	4	10	4	70	2	0	0	0	0	0	0	0

0	0	0	0	0	0	1	0	0	14	2	1	0	3	13	17:00	18:45
0	0	0	0	1	1	0	0	0	38	0	1	0	0	15	17:15	17:00
0	0	0	0	1	2	1	0	0	22	2	1	0	1	15	17:30	17:15
0	0	0	0	0	0	0	0	0	30	1	0	0	0	16	17:45	17:30
0	1	0	0	2	0	0	0	0	16	0	1	0	1	14	18:00	17:45
0	0	0	0	1	1	0	0	1	33	0	1	0	1	16	18:15	18:00
0	1	0	0	0	1	0	0	1	19	0	1	0	0	13	18:30	18:15
0	3	0	0	2	0	0	0	0	18	0	1	0	0	19	18:45	18:30
0	1	0	0	1	0	0	0	0	19	0	1	0	1	16	18:00	18:45
1	1	0	0	2	0	0	0	0	23	0	1	0	0	18	19:15	19:00
0	2	0	0	2	1	0	0	0	28	0	1	0	0	14	19:30	18:15
1	2	1	0	6	1	0	0	0	19	1	0	0	0	20	19:45	19:30
1	2	1	0	8	1	0	0	0	16	1	0	0	0	22	20:00	19:45

מסלול	1	2	3	4	תחנת	מסלול	1	2	3	4	תחנת	מסלול	1	2	3	4	תחנת
מסלול	מסלול	מסלול	מסלול	מסלול	מסלול	מסלול	מסלול	מסלול	מסלול	מסלול	מסלול	מסלול	מסלול	מסלול	מסלול	מסלול	מסלול
1	0	0	0	14	2	5	2	5	27	0	2	1	0	2	06:15	06:00	
0	0	1	1	16	3	5	7	8	49	0	1	1	0	3	06:30	06:15	
1	0	0	0	26	1	5	5	6	48	0	4	0	0	1	06:45	06:30	
1	1	0	0	21	6	4	6	2	53	1	3	0	0	3	07:00	06:45	
0	1	1	0	33	0	6	5	4	50	0	2	0	0	3	07:15	07:00	
2	0	0	0	38	0	5	8	4	58	0	1	0	0	6	07:30	07:15	
0	0	1	2	48	3	7	11	3	59	0	1	0	0	16	07:45	07:30	
1	0	0	3	52	2	3	6	4	85	0	3	0	0	3	08:00	07:45	
0	0	0	3	48	2	4	13	5	78	1	3	1	0	6	08:15	08:00	
2	0	0	1	56	2	3	15	6	53	1	0	1	0	2	08:30	08:15	
0	0	2	3	32	2	2	8	0	48	0	6	0	0	7	08:45	08:30	
2	0	0	1	40	3	2	9	2	49	0	2	1	0	4	09:00	08:45	
0	0	0	2	40	0	2	9	12	57	0	4	2	1	4	09:15	09:00	
1	0	1	2	26	6	2	6	1	40	0	2	1	0	0	09:30	09:15	
2	0	1	2	28	1	1	6	9	48	0	3	1	0	1	09:45	09:30	
0	0	1	0	6	5	3	6	3	68	0	0	1	0	1	10:00	09:45	
0	1	0	0	15	2	5	13	3	59	0	1	0	0	2	10:15	10:00	
1	0	0	1	26	7	0	0	1	47	0	2	0	0	3	10:30	10:15	
1	1	0	0	28	2	3	14	2	30	0	2	0	0	4	10:45	10:30	
2	0	0	0	20	0	5	6	4	58	0	1	1	0	2	11:00	10:45	
2	0	0	1	19	3	2	0	3	52	0	1	1	0	3	11:15	11:00	
0	0	0	0	6	1	9	8	5	71	1	1	1	0	1	11:30	11:15	
0	0	1	1	12	4	2	0	7	41	0	2	1	0	0	11:45	11:30	
1	0	1	1	21	0	0	6	6	36	1	3	0	0	1	12:00	11:45	
1	0	1	1	23	1	5	6	8	48	0	2	0	0	1	12:15	12:00	
0	0	1	2	19	3	8	10	7	43	0	2	0	0	3	12:30	12:15	
1	0	1	2	20	3	0	10	5	48	0	2	0	0	4	12:45	12:30	
0	0	1	1	24	4	3	7	4	48	0	2	0	0	2	13:00	12:45	
1	1	0	1	23	1	2	0	5	41	1	3	1	0	3	13:15	13:00	
0	0	0	3	25	2	0	5	3	52	0	3	1	0	2	13:30	13:15	
0	0	0	2	26	2	2	4	3	68	0	4	2	0	1	13:45	13:30	
0	1	0	3	24	8	4	5	0	73	0	3	0	0	4	14:00	13:45	
0	1	0	3	21	2	1	5	0	64	0	2	1	0	3	14:15	14:00	
1	0	1	1	29	3	3	4	2	42	0	2	0	0	3	14:30	14:15	
0	0	0	0	29	0	3	3	2	44	0	2	1	0	5	14:45	14:30	
0	0	1	1	29	0	6	6	2	52	0	4	0	0	2	15:00	14:45	
0	1	1	2	33	3	3	8	1	75	0	4	1	0	2	15:15	15:00	
1	0	0	1	26	0	4	5	2	76	1	2	1	0	1	15:30	15:15	
2	0	0	0	29	0	7	0	5	79	1	2	1	0	1	15:45	15:30	
1	0	0	0	28	0	8	4	3	49	1	1	1	0	1	16:00	15:45	
2	0	0	1	16	1	5	7	2	65	0	1	0	0	0	16:15	16:00	
0	0	0	2	42	0	3	5	4	65	0	0	1	0	3	16:30	16:15	
1	0	0	1	29	0	3	13	3	63	0	4	1	0	1	16:45	16:30	
0	0	0	2	34	2	5	7	4	64	0	1	0	0	1	17:00	16:45	
1	0	0	1	33	0	0	8	2	68	0	3	0	0	5	17:15	17:00	
1	0	0	1	37	3	6	4	0	61	0	1	0	0	9	17:30	17:15	
1	0	1	2	43	1	1	6	0	69	0	3	1	0	5	17:45	17:30	
2	0	0	0	19	0	2	6	2	63	0	3	0	0	5	18:00	17:45	
0	0	0	1	32	1	0	5	2	59	0	3	0	0	6	18:15	18:00	
0	0	0	0	34	1	1	6	5	72	0	0	0	0	4	18:30	18:15	
0	0	0	1	34	0	4	8	2	64	0	4	1	0	6	18:45	18:30	
0	0	0	0	28	0	1	8	1	50	0	2	0	0	2	19:00	18:45	
1	0	0	1	19	0	3	1	7	65	0	1	1	0	4	19:15	19:00	
0	0	1	0	38	0	1	4	6	58	0	2	0	0	3	19:30	19:15	
1	0	0	1	23	0	1	8	5	42	0	2	0	0	2	19:45	19:30	
0	0	0	1	25	0	0	5	4	31	0	2	0	0	1	20:00	19:45	

ספרות חתך האמצעים טקאים פריז

שם רחוב	מס'
רח' ירושלים	687
רח' עזריאל	688
רח' כנולסון	689
רח' מבצע סיני	690
רח' יוספסל	691
רח' אלי כהן	692
רח' אנה פרנק	693
רח' קוממיות	694

מפה



מספרות גמלי המטות מפורטות שבמחצית

שם הקטע:

תאריך התחלה: יום חמישי 19 ספטמבר 2015

תאריך סיום: יום רביעי 25 ספטמבר 2015

מספר התעודה: AAA

Daily Average		21/11 Saturday		20/11 Friday		19/11 Thursday		25/11 Wednesday		24/11 Tuesday		23/11 Monday		22/11 Sunday		Start Time
WB	EB	WB	EB	WB	EB	WB	EB	WB	EB	WB	EB	WB	EB	WB	EB	
281	271	282	281	402	401	225	298	219	221	306	249	305	217	230	230	06:00
186	188	181	180	244	242	215	134	157	149	206	161	164	95	133	133	01:00
116	116	143	143	178	177	124	154	102	101	106	81	87	64	64	64	02:00
107	92	132	132	132	133	115	116	120	79	128	84	87	65	64	63	03:00
128	169	110	110	122	123	167	107	158	111	163	119	76	75	76	79	04:00
185	180	90	89	179	177	231	227	211	206	204	223	189	188	181	182	05:00
485	483	170	172	344	380	620	811	481	474	517	537	545	527	835	821	06:00
720	733	204	209	869	856	888	884	777	861	789	868	849	832	891	885	07:00
844	840	344	241	851	828	1068	1066	950	472	920	1854	217	838	884	880	08:00
678	844	318	318	893	889	784	781	900	782	812	715	294	182	824	822	09:00
815	828	472	473	889	901	855	854	833	954	854	816	824	816	871	871	10:00
807	878	671	570	1073	1070	889	882	900	943	984	816	897	864	877	868	11:00
876	875	600	600	1083	1072	796	784	843	896	848	858	888	820	874	875	12:00
987	982	870	874	1248	1229	948	945	1087	1079	1004	1071	1008	1007	879	872	13:00
882	911	897	594	1037	1034	918	914	965	873	862	1017	930	957	892	892	14:00
1018	990	892	564	1135	1124	1029	1023	1108	1029	1167	1056	1089	1090	1029	1024	15:00
995	841	683	648	873	880	1082	1087	1075	1823	1088	884	1175	981	1027	1023	16:00
956	862	628	828	852	844	1142	1138	829	886	1048	1000	1089	1072	1088	1018	17:00
930	862	884	861	847	840	1058	1041	881	782	1006	838	924	783	1214	1110	18:00
784	881	830	828	882	858	882	984	708	785	840	838	718	813	863	1120	19:00
783	773	189	762	513	512	918	813	785	703	774	809	802	835	778	828	20:00
818	808	851	654	883	658	868	882	882	891	886	874	886	840	688	681	21:00
827	528	523	520	521	520	517	512	533	500	827	575	588	589	511	443	22:00
482	488	405	404	367	364	502	486	472	388	474	468	600	417	511	312	23:00
76760	15018	15094	18038	16034	16024	18778	18821	18918	16899	18318	18041	16848	18032	18087	16827	Less Totals
30277		30188		32148		32338		31818		32300		30588		32028		Day Totals
08:00	08:00	11:00	10:00	10:59	10:58	07:51	11:00	00:00	07:01	07:19	07:19	08:08	11:00	08:08	07:39	AM Peak
428	428	877	879	1988	1803	1077	3883	869	858	1084	1824	838	815	885	885	AM Count
13:00	13:00	18:21	18:21	12:54	12:58	17:02	16:48	16:00	13:00	16:00	13:00	18:00	16:00	17:55	18:34	PM Peak
478	475	804	803	1846	1229	1848	3398	1104	1078	1187	1871	1128	1088	1222	1180	PM Count

סקר מהירות ואיכות (מספר צבא) 840

יום ב'

מס' הצומת: 840
 מס' סקר: 11/15
 תאריך הספירה: 15-30-2015
 תאריך הגשה: 15-27-2015
 מבצע ספירה: AAA

תחילת מקטעים					מספר הקפה	יום	תאריך
כביש 57/כביש 4	כביש 57/רביץ (כפר יונה)	כביש 57/גילה (גבעת אלונים)	צמתים/כביש 57/כפר יונה	כיוון נסיעה			
6:03:45	6:02:07	6:01:53	6:00:00	למערב	1	3	24/11/2015
6:19:14	6:17:06	6:16:13	6:13:00	למערב	2	3	24/11/2015
6:42:27	6:36:37	6:36:29	6:32:00	למערב	3	3	24/11/2015
7:02:27	6:53:50	6:53:06	6:52:00	למערב	4	3	24/11/2015
7:26:30	7:16:20	7:16:12	7:15:00	למערב	5	3	24/11/2015
7:58:42	7:50:46	7:50:38	7:49:00	למערב	6	3	24/11/2015
8:33:27	8:20:59	8:20:49	8:19:00	למערב	7	3	24/11/2015
8:58:51	8:56:04	8:55:19	8:54:00	למערב	8	3	24/11/2015
9:14:54	9:13:09	9:12:21	9:11:00	למערב	9	3	24/11/2015
9:26:17	9:24:47	9:24:39	9:23:00	למערב	10	3	24/11/2015
9:41:44	9:38:30	9:38:24	9:37:00	למערב	11	3	24/11/2015
9:56:48	9:53:59	9:53:50	9:52:00	למערב	12	3	24/11/2015
6:06:25	6:03:17	6:02:26	6:00:00	למערב	1	4	25/11/2015
6:29:47	6:27:45	6:27:35	6:26:00	למערב	2	4	25/11/2015
6:44:34	6:38:49	6:38:44	6:36:00	למערב	3	4	25/11/2015
7:13:38	7:07:12	7:06:47	7:05:00	למערב	4	4	25/11/2015
7:38:13	7:31:47	7:30:05	7:28:00	למערב	5	4	25/11/2015
7:59:57	7:52:07	7:52:01	7:48:00	למערב	6	4	25/11/2015
8:18:28	8:10:11	8:10:02	8:07:00	למערב	7	4	25/11/2015
8:31:21	8:27:24	8:27:09	8:26:00	למערב	8	4	25/11/2015
8:48:06	8:46:34	8:45:33	8:43:00	למערב	9	4	25/11/2015
9:04:32	9:02:55	9:02:06	9:00:00	למערב	10	4	25/11/2015
9:21:39	9:19:47	9:19:16	9:17:00	למערב	11	4	25/11/2015
9:38:05	9:36:20	9:36:10	9:34:00	למערב	12	4	25/11/2015
9:54:39	9:52:32	9:52:26	9:50:00	למערב	13	4	25/11/2015
15:12:22	15:10:26	15:10:02	15:07:00	למערב	1	3	24/11/2015
15:37:17	15:35:28	15:35:02	15:30:00	למערב	2	3	24/11/2015
15:52:14	15:49:51	15:49:28	15:45:00	למערב	3	3	24/11/2015
16:13:52	16:11:43	16:11:27	16:06:00	למערב	4	3	24/11/2015
16:30:41	16:27:36	16:27:25	16:22:00	למערב	5	3	24/11/2015
16:58:59	16:55:06	16:54:14	16:48:00	למערב	6	3	24/11/2015
17:15:07	17:12:17	17:11:36	17:10:00	למערב	7	3	24/11/2015
17:36:38	17:33:35	17:32:42	17:30:00	למערב	8	3	24/11/2015
17:58:15	17:56:27	17:55:40	17:50:00	למערב	9	3	24/11/2015
18:21:49	18:19:33	18:19:24	18:15:00	למערב	10	3	24/11/2015
18:39:55	18:37:00	18:36:55	18:35:00	למערב	11	3	24/11/2015
18:55:49	18:53:04	18:52:53	18:51:00	למערב	12	3	24/11/2015
15:10:08	15:06:24	15:06:16	15:05:00	למערב	1	4	25/11/2015
15:28:13	15:23:37	15:23:11	15:22:00	למערב	2	4	25/11/2015
15:45:37	15:38:03	15:37:57	15:37:00	למערב	3	4	25/11/2015
16:06:01	16:00:14	16:00:07	15:59:00	למערב	4	4	25/11/2015
16:23:11	16:18:22	16:18:14	16:17:00	למערב	5	4	25/11/2015
16:42:30	16:35:35	16:34:59	16:34:00	למערב	6	4	25/11/2015
17:01:12	16:58:28	16:58:20	16:57:00	למערב	7	4	25/11/2015
17:32:08	17:25:25	17:25:20	17:24:00	למערב	8	4	25/11/2015
17:55:54	17:47:14	17:47:07	17:46:00	למערב	9	4	25/11/2015
18:15:10	18:07:02	18:06:56	18:06:00	למערב	10	4	25/11/2015
18:29:25	18:26:00	18:25:52	18:24:27	למערב	11	4	25/11/2015

18:52:08	18:46:09	18:45:59	18:44:00	למערב	12	4	25/11/2015
----------	----------	----------	----------	-------	----	---	------------

תחילת הקטעים							
צמתים כביש 57/בוגין (כפר יונה)	כביש 57/גילה (גבעות אלונים)	כביש 57/רבין (כפר יונה)	כביש 57/כביש 4	כיוון נסיעה	מספר הקפה	יום	תאריך
06:10:26	06:09:35	06:09:29	06:08:00	למזרח	1	3	24/11/2015
06:30:24	06:29:37	06:29:32	06:28:00	למזרח	2	3	24/11/2015
06:50:35	06:49:32	06:49:24	06:47:00	למזרח	3	3	24/11/2015
07:11:10	07:10:20	07:10:07	07:08:00	למזרח	4	3	24/11/2015
07:44:06	07:43:13	07:43:01	07:41:00	למזרח	5	3	24/11/2015
08:14:33	08:13:36	08:13:28	08:12:00	למזרח	6	3	24/11/2015
08:50:48	08:49:42	08:49:31	08:48:00	למזרח	7	3	24/11/2015
09:08:56	09:07:47	09:07:39	09:06:00	למזרח	8	3	24/11/2015
09:20:47	09:19:53	09:19:45	09:18:00	למזרח	9	3	24/11/2015
09:33:30	09:32:37	09:32:31	09:31:00	למזרח	10	3	24/11/2015
09:49:25	09:48:32	09:48:21	09:46:00	למזרח	11	3	24/11/2015
10:02:36	10:00:36	10:00:29	09:59:00	למזרח	12	3	24/11/2015
06:15:27	06:11:12	06:11:02	06:08:00	למזרח	1	4	25/11/2015
06:36:48	06:33:13	06:32:43	06:30:00	למזרח	2	4	25/11/2015
07:03:43	07:02:41	07:01:53	06:55:00	למזרח	3	4	25/11/2015
07:27:14	07:26:16	07:26:07	07:20:00	למזרח	4	4	25/11/2015
07:44:28	07:43:23	07:43:14	07:40:00	למזרח	5	4	25/11/2015
08:06:39	08:05:39	08:05:34	08:02:00	למזרח	6	4	25/11/2015
08:25:08	08:24:06	08:23:54	08:20:00	למזרח	7	4	25/11/2015
08:41:07	08:39:55	08:39:26	08:35:00	למזרח	8	4	25/11/2015
08:55:31	08:54:30	08:54:23	08:52:00	למזרח	9	4	25/11/2015
09:14:56	09:13:54	09:13:48	09:10:00	למזרח	10	4	25/11/2015
09:32:38	09:30:38	09:30:31	09:26:00	למזרח	11	4	25/11/2015
09:45:33	09:43:59	09:43:51	09:41:00	למזרח	12	4	25/11/2015
10:02:28	10:00:56	10:00:47	09:58:00	למזרח	13	4	25/11/2015
15:04:23	15:02:06	14:59:24	14:58:00	למזרח	1	3	24/11/2015
15:21:49	15:19:12	15:16:44	15:15:00	למזרח	2	3	24/11/2015
15:43:45	15:41:55	15:41:23	15:40:00	למזרח	3	3	24/11/2015
16:03:03	16:01:32	16:01:26	16:00:00	למזרח	4	3	24/11/2015
16:16:39	16:14:24	16:14:20	16:13:00	למזרח	5	3	24/11/2015
16:38:01	16:36:24	16:36:20	16:35:00	למזרח	6	3	24/11/2015
17:05:06	17:03:31	17:03:24	17:01:00	למזרח	7	3	24/11/2015
17:23:27	17:21:27	17:21:24	17:20:00	למזרח	8	3	24/11/2015
17:46:27	17:44:10	17:44:00	17:40:00	למזרח	9	3	24/11/2015
18:11:28	18:08:54	18:06:43	18:05:00	למזרח	10	3	24/11/2015
18:28:45	18:27:03	18:26:23	18:25:00	למזרח	11	3	24/11/2015
18:46:37	18:45:15	18:44:19	18:43:00	למזרח	12	3	24/11/2015
19:03:29	19:01:32	19:01:23	18:59:00	למזרח	13	3	24/11/2015
15:03:08	15:02:11	15:02:03	15:00:00	למזרח	1	4	25/11/2015
15:19:14	15:18:13	15:18:04	15:16:00	למזרח	2	4	25/11/2015
15:34:37	15:33:34	15:33:26	15:31:00	למזרח	3	4	25/11/2015
15:56:09	15:55:15	15:55:07	15:53:00	למזרח	4	4	25/11/2015
16:13:43	16:12:47	16:12:40	16:10:00	למזרח	5	4	25/11/2015
16:31:59	16:31:07	16:31:01	16:28:00	למזרח	6	4	25/11/2015
16:51:42	16:50:39	16:50:30	16:48:00	למזרח	7	4	25/11/2015
17:16:09	17:14:57	17:14:50	17:13:00	למזרח	8	4	25/11/2015
17:42:05	17:40:52	17:40:44	17:38:00	למזרח	9	4	25/11/2015
18:02:29	18:01:24	18:01:15	17:59:00	למזרח	10	4	25/11/2015
18:24:27	18:23:24	18:23:17	18:21:00	למזרח	11	4	25/11/2015
18:40:41	18:39:31	18:39:23	18:37:00	למזרח	12	4	25/11/2015
19:01:03	18:59:58	18:59:48	18:57:00	למזרח	13	4	25/11/2015

מחירון שירותי ניהול פרויקט

תאריך: 24/12/2015
 מס' חשבונית: 2447120015
 סוג: שירותי ניהול פרויקט

מחירון שירותי ניהול פרויקט

מחירון	מחירון	מחירון	מחירון	מחירון	מחירון	מחירון	מחירון	מחירון	מחירון	מחירון
מחירון	מחירון	מחירון	מחירון	מחירון	מחירון	מחירון	מחירון	מחירון	מחירון	מחירון
10	2	10	2	10	2	10	2	10	2	10
20	2	10	2	20	3	10	4	06:00:00		
10	1	10	2	0	0	0	0	06:15:00		
30	6	30	7	30	6	20	5	06:45:00		
10	2	10	0	1	1	10	2	07:00:00		
10	2	10	0	0	0	20	3	07:30:00		
10	1	10	1	10	1	0	0	07:45:00		
0	0	0	0	0	0	0	0	08:00:00		
0	0	0	0	0	0	0	0	08:15:00		
10	1	10	2	10	1	0	0	08:30:00		
10	1	10	0	0	0	10	1	09:00:00		
0	0	0	0	0	0	0	0	09:15:00		
0	0	0	0	0	0	0	0	09:30:00		
10	1	10	1	10	1	0	0	09:45:00		

מחירון	מחירון	מחירון	מחירון	מחירון	מחירון	מחירון	מחירון	מחירון	מחירון	מחירון
מחירון	מחירון	מחירון	מחירון	מחירון	מחירון	מחירון	מחירון	מחירון	מחירון	מחירון
180	43	200	48	200	49	130	32	06:00:00		
220	64	260	64	210	52	180	44	06:15:00		
310	76	240	59	290	71	390	96	06:30:00		
206	48	140	34	190	46	280	65	06:45:00		
80	17	60	13	50	12	110	26	07:00:00		
40	9	30	8	20	5	70	18	07:15:00		
40	8	30	7	30	6	40	10	07:30:00		
40	8	30	8	30	7	40	9	07:45:00		
60	13	50	11	60	15	60	12	08:00:00		
20	3	0	0	0	0	40	8	08:15:00		
0	0	0	0	0	0	0	0	08:30:00		
10	1	0	0	10	1	10	1	08:45:00		
10	1	0	0	10	1	0	0	09:00:00		
0	0	0	0	0	0	0	0	09:15:00		
0	0	0	0	0	0	0	0	09:30:00		
10	1	10	1	10	1	0	0	09:45:00		

מחירון	מחירון	מחירון	מחירון	מחירון	מחירון	מחירון	מחירון	מחירון	מחירון	מחירון
מחירון	מחירון	מחירון	מחירון	מחירון	מחירון	מחירון	מחירון	מחירון	מחירון	מחירון
0	0	0	0	0	0	0	0	15:00:00		
10	1	0	0	0	0	10	1	15:15:00		
10	1	0	0	10	1	0	0	15:30:00		
0	0	0	0	0	0	0	0	15:45:00		
10	1	0	0	10	1	0	0	16:00:00		
0	0	0	0	0	0	0	0	16:15:00		
10	1	0	0	0	0	10	1	16:30:00		
0	0	0	0	0	0	0	0	16:45:00		
10	1	0	0	0	0	10	1	17:00:00		
0	0	0	0	0	0	0	0	17:15:00		
10	1	0	0	10	1	0	0	17:30:00		
10	1	10	1	10	2	0	0	17:45:00		
10	1	10	1	10	1	0	0	18:00:00		
10	1	10	0	10	1	0	0	18:15:00		
10	1	10	1	0	0	0	0	18:30:00		
0	0	0	0	0	0	0	0	18:45:00		

מחירון	מחירון	מחירון	מחירון	מחירון	מחירון	מחירון	מחירון	מחירון	מחירון	מחירון
מחירון	מחירון	מחירון	מחירון	מחירון	מחירון	מחירון	מחירון	מחירון	מחירון	מחירון
0	0	0	0	0	0	0	0	15:00:00		
0	0	0	0	0	0	0	0	15:15:00		
0	0	0	0	0	0	0	0	15:30:00		
0	0	0	0	0	0	0	0	15:45:00		
0	0	0	0	0	0	0	0	16:00:00		
0	0	0	0	0	0	0	0	16:15:00		
0	0	0	0	0	0	0	0	16:30:00		
0	0	0	0	0	0	0	0	16:45:00		
0	0	0	0	0	0	0	0	17:00:00		
0	0	0	0	0	0	0	0	17:15:00		
0	0	0	0	0	0	0	0	17:30:00		
0	0	0	0	0	0	0	0	17:45:00		
0	0	0	0	0	0	0	0	18:00:00		
0	0	0	0	0	0	0	0	18:15:00		
0	0	0	0	0	0	0	0	18:30:00		
0	0	0	0	0	0	0	0	18:45:00		

ביצוע ספרת חתך מסר צילום קיום -
דפואמה



שם האתר: 431

יום: א'

תאריך: 13.10.2013

נתבי שגיא - 3										נתבי אהבה - 2										נתבי ירון - 1									
משאית	אוטובוס פרטי	אוטובוס קווי	מנוע ספיטל	מנוע שרות	פרטי	משאית	אוטובוס פרטי	אוטובוס קווי	מנוע ספיטל	מנוע שרות	פרטי	משאית	אוטובוס פרטי	אוטובוס קווי	מנוע ספיטל	מנוע שרות	פרטי	משאית	אוטובוס פרטי	אוטובוס קווי	מנוע ספיטל	מנוע שרות	פרטי	שעה					
0	0	0	0	1	26	3	0	2	1	0	110	12	2	0	2	0	121	0	0	0	2	0	0	08:00					
0	0	2	5	0	58	4	0	0	0	0	174	11	0	0	4	0	185	0	0	0	4	0	0	06:15					
0	3	0	2	0	11	0	0	2	3	0	250	17	5	2	1	0	183	0	0	2	1	0	0	08:30					
0	0	3	4	1	12	3	0	0	3	0	225	9	0	5	1	6	204	0	0	0	1	6	0	06:45					
0	1	3	3	1	13	3	0	2	0	0	161	13	2	0	4	0	164	0	0	0	4	0	0	07:00					
0	2	0	0	0	11	1	0	0	0	0	156	11	0	0	2	0	190	0	0	0	2	0	0	07:15					
1	1	3	2	1	4	2	0	0	1	1	135	8	0	0	1	1	152	0	0	0	3	0	0	07:30					
0	0	1	1	0	4	4	0	1	3	0	132	10	1	1	2	0	158	0	0	1	2	0	0	07:45					
0	2	2	1	0	5	5	0	0	4	2	128	12	2	2	1	3	147	0	0	2	1	3	0	08:00					
1	0	0	0	0	8	5	2	0	1	2	127	9	1	0	0	5	163	0	0	0	0	5	0	08:15					
1	2	1	2	0	8	3	0	0	1	4	137	16	0	0	5	0	154	0	0	0	5	0	0	08:30					
0	1	1	2	0	7	6	0	0	0	1	138	20	2	0	2	1	146	0	0	0	2	1	0	08:45					
0	3	1	0	1	7	1	1	0	0	0	104	20	0	0	2	1	143	0	0	0	2	1	0	09:00					
0	0	1	2	1	27	1	0	1	0	1	132	17	0	0	2	1	136	0	0	0	2	1	0	09:15					
0	0	0	1	0	10	2	1	0	3	0	116	13	0	0	1	3	104	0	0	0	1	3	0	09:30					
0	1	0	1	0	12	1	0	1	2	2	129	31	0	0	0	0	93	0	0	0	0	0	0	09:45					
3	16	18	26	6	223	44	4	9	22	13	2352	229	15	10	32	20	2423	15	10	32	20	20	0	סה"כ					

מפרט לגיליון "נתונים גולמיים" בקובץ ספירות תנועה

גרסה 1.03

תוכן

1. מבוא..... 1
2. חלק עליון : מאפיינים 1
- 2.1. מאפיינים כלליים..... 1
- 2.2. מספור ורישום שמות זרועות הצומת..... 2
- 2.3. סוגי הרכבים 3
3. חלק תחתון : נתונים..... 3
4. סיום הגיליון והערות נוספות..... 4
5. דוגמא 5
6. פיצול זרועות 6

1. מבוא

מטרת הגיליון "נתונים גולמיים" היא ליצור מבנה נתונים סטנדרטי על מנת לאפשר קליטה והעברה נוחת של נתוני ספירות תנועה, הנאספים בצמתים או בקטעי דרך. הגיליון כולל רישום של מאפייני הספירה ואת נתוני הספירות ברמה המפורטת ביותר, בגיליון יחיד וללא סיכומים. הוספת גיליון "נתונים גולמיים" תחול על כל ספקי ספירות התנועה, ללא תלות בשאר הדוחות המופקים ביתד עם הספירה.

הגיליון יהיה בפורמט "excel" ויש להוסיפו לקובץ המסכם של הספירה. שם הגיליון חייב להיות "data".

הגיליון כולל שני חלקים עיקריים:

א. החלק הראשון (העליון) כולל את פרטי הספירה (מקום, תאריך, זרועות הצומת וסוג הרכבים שנספרו).

ב. החלק השני כולל את הנתונים. הנתונים מסודרים לפי זרוע נכנסת, שעה, זרוע יוצאת וסוג רכב.

פורמט הקובץ מתאים לכל סוגי הספירות בצומת או בקטע, ללא תלות בסוגי הרכבים שנספרו וכווני התנועה. הפורמט גם מתאים לרישום נתוני זרימה אחרים, כגון: ספירות הולכי רגל, ספירות בכניסה לחניון וכו'.

2. חלק עליון: מאפיינים

החלק העליון של הגיליון כולל שלוש קבוצות נתונים: מאפיינים כלליים, רישום זרועות ורישום סוגי רכבים.

2.1 מאפיינים כלליים

יש לרשום את שם המאפיין בעמודה "A" ואת המאפיין עצמו בעמודה "B". חלק זה מתחיל עם המאפיין "שם הצומת" בתא "A3".

B	A
2	1
	2
חנקן/סוקולוב	3 שם צומת
12/08/2011	4 תאריך
12	5 תקופה
06:00	6 התחלה
20:00	7 סיום
אבג	8 מבצע
נתיבי איילון	9 מזמין
צומת	10 סוג ספירה
מלאה	11 שלמות
ידג	12 אופן ביצוע
	13

יש לרשום את תיאור המאפיין באופן מדויק כמוצג לעיל (שם המאפיין משמש כמילת מפתח). נתוני שעות ותאריכים יהיו בפורמט המתאים של אקסל (לא שדה Text). שאר המאפיינים כוללים טקסט או מספרים בפורמט כללי. להלן הסברים פרטניים על מאפייני הספירה:

- "תקופה": מספר הדקות בהן סוכמו נתוני השטח הגולמיים (בד"כ כל 15 דק').
- "מבצע" ו-"מזמין": שם החברה המבצעת ושם מזמין הספירה.
- "סוג הספירה": יכול להיות "קטע" או "צומת".

- "אופן ביצוע": יכול להיות "יזני" או "מכאני".
- "שלמות": תצוין המילה "מלאה" אם נספרו כל כיווני התנועה בצומת (או בקטע) או "חלקית" אם נספרו רק חלק מכיווני התנועה.
- אם הספירה מתפרסת על פני שני ימים שונים תוחלף השורה "תאריך" עם שתי שורות: "תאריך התחלה" ו-"תאריך סיום".
- כאשר ספירה מתחילה בחצות ירשם בשעת "התחלה" הערך 00:00. כאשר ספירה מסתיימת בחצות יש להכניס בשעת "סיום" את הערך המיוחד 24:00 (24:00 בתוספת גרש בתחילת המילה - באקסל יוצג הערך ללא הגרש).

2.2 מספור ורישום שמות זרועות הצומת

לאחר המאפיינים הכלליים תבוא שורת רווח ואחריה המילה "זרועות" בעמודה "A". בעמודה "B" באותה שורה יירשם מספר הזרועות שנספרו בצומת (כולל זרועות חד - סיטריים).

C	B	A	
			12
	3	זרועות	13

כל זרוע בצומת יקבל מספר מזהה, ללא תלות בכיוון התנועה. יש למספר במספר 1 את הזרוע הראשונה מזרחית מקו דמיוני המציין את הצפון, ולאחר מכן למספר את שאר הזרועות באופן סידורי עם כיוון השעון, כמוצג בדוגמא להלן:



לאחר השורה עם המילה "זרועות" תבוא שורה לכל זרוע, שתכלול: בעמודה "A" את המספר הסידורי של הזרוע כפי שהוסבר לעיל, בעמודה "B" את שם הרחוב, ובעמודה "C" תיאור הכיוון הגיאוגרפי ביחס לנקודת הצומת. יש לבחור את הכיוון הגיאוגרפי של הזרוע בהתאם למתואר בנספח ב' למפרט זה.

C	B	A	
			12
	3	זרועות	13
צ-מז	אביזוהר	1	14
דר-מז	בי"ט	2	15
צ-מע	בי"ט	3	16
			17

2.3 סוגי הרכבים

הנתונים הבאים יציינו את סוגי הרכבים שנספרו. לאחר שורת רווח ירשמו המילים "סוגי רכב" בעמודה "A", ובעמודה "B" באותה שורה את מספר סוגי הרכבים שנספרו בספירה.

לאחר מכן תבוא שורה לכל סוג רכב: בעמודה "A" יש לרשום מספר סידורי ובעמודה "B" את סוג הרכב. יש להשתמש במילים סטנדרטיות באופן מדויק, מתוך הטבלה המופיעה בנספח א' בסוף המסמך.

	B	A
17		
18	7	סוגי רכב
19	1	פרטי
20	2	אופנוע
21	3	מונית
22	4	מסחרי
23	5	אוטובוס
24	6	משאית
25	7	אחר
26		

3. חלק תחתון: נתונים

החלק התחתון בקובץ, בנוי מבלוק נתונים לכל זרוע ממנה נכנסת תנועה לצומת. כל בלוק יכול שורת נתונים עבור כל תקופה שנספרה (בד"כ לכל רבע שעה). בכל שורה ירשמו נתוני התנועה לכל הזרועות היוצאות מחצומת לפי כל סוג רכב שנספר. פורמט הנתונים יהיה כדלקמן:

עבור כל זרוע תישמר שורת רווח ולאחר מכן המילה "מזרוע" בעמודה "A". בעמודה "B" תירשם מספר הזרוע שנתוני הבלוק מתייחסים אליה. לאחר מכן יצינו כיווני הנסיעה, כולל תא עם מספר הזרוע היוצאת לפי מספור הזרועות ותא עם סוג התנועה (ישר, ימינה, שמאלה, פרסה - אם נספרה). תאים אלה יסודרו בהתאמה להתחלת רשימת סוגי הרכב בשורה שמתחת.

השורה לאחר מכן תציין את המילים "סוג רכב" בעמודה "A" והחל מעמודה "C", תוקצה עמודה לכל סוג רכב, לפי אותו סדר הרכבים שצוין בתיאור מאפייני הספירה. למשל בדוגמא למטה, "פרטי" היה סוג הרכב הראשון שצוין בנתונים הכלליים ומעליו מופיע ציון מספר הזרוע היוצאת. העמודה הבאה תציין את סוג הרכב השני ("אופנוע") וכך הלאה.

	W	V	U	T	S	R	Q	P	O	N	M	L	K	J	I	H	G	F	E	D	C	B	A		
26																								מרות	
27																									27
28																									28
29																									6:00
30																									6:15
31																									6:30
32																									6:45
33																									7:00
																									7:15
																									7:30

לאחר שתי שורות הכותרת של הבלוק כפי שתואר לעיל, תבוא שורה לכל תקופה (רבע שעה): בעמודה "A" את התחלת רבע השעה, בעמודה "B" את סיומה ובעמודות שלאחר מכן, את הנתונים המתאימים לפי זרוע יוצאת וסוג הרכב, בסדר המתאים לשורות הכותרת. נתוני השעות יהיו בפורמט המתאים של אקסל (לא שדה Text). אין להוסיף שורות או עמודות של סיכום או תרגום לנתוני יר"מ.

להלן דוגמא של קובץ למחשפה

ID	שם	מספר	פריט 1					פריט 2					פריט 3					פריט 4					סך הכל
			1	2	3	4	5	1	2	3	4	5	1	2	3	4	5	1	2	3	4	5	
1	פריט 1	1	1	1	1	1	1	1	1	1	1	1	1	1	1	1	1	1	1	1	1	1	1
2	פריט 2	2	1	2	1	1	2	1	1	1	2	1	1	1	2	1	1	1	2	1	1	1	1
3	פריט 3	3	1	1	2	1	1	1	1	1	1	1	2	1	1	1	1	1	1	1	1	1	1
4	פריט 4	4	1	1	1	2	1	1	1	1	1	1	1	1	1	1	1	1	1	1	1	1	1
5	פריט 5	5	1	1	1	1	2	1	1	1	1	1	1	1	1	1	1	1	1	1	1	1	1

6. פיצול זרועות

קיימים מקרים בהם דרוש להפריד את הספירה מזרוע מסוימת לפי מסלול או נתיב (לדוגמא במקרה של ספירת התנועה ממת"צ בנפרד מהתנועה הרגילה).

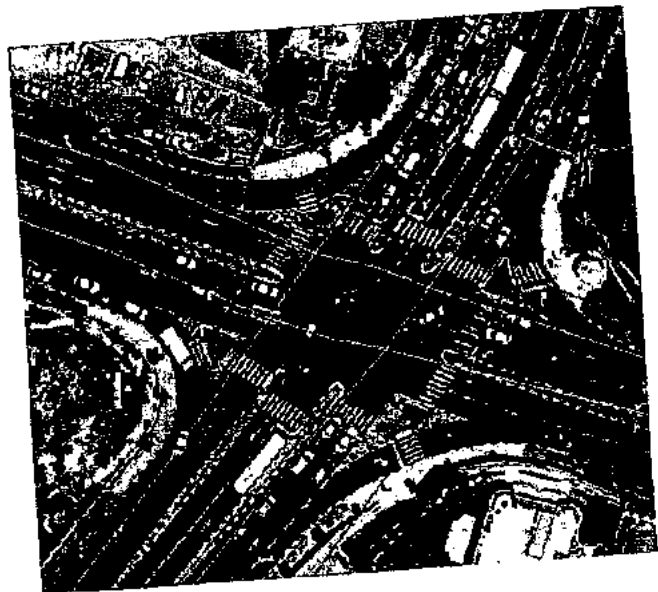
ספירת תנועה מזרוע מפיצלת תוגדר כספירה מתוך "זרועות משנה", כאשר כל זרוע משנה תקבל קוד זיהוי המורכב ממספר הזרוע ומספר סידורי נוסף. זרוע משנה הראשונה תציין את התנועה הכללית. לדוגמא, אם בצומת בתמונה בוצעה ספירה נפרדת מ/אל מסלולי המת"צ במרכז הדרך מצפון ומדרום, הרי שמצפון יוגדרו שתי זרועות משנה לזרוע "1": זרוע משנה "11" עבור התנועה הכללית (מחוץ למת"צ) וזרוע משנה "12" עבור התנועה מ/אל המת"צ. באופן דומה, יוגדרו זרועות משנה "31" ו-"32" כדי לייצג את הזרוע הדרומית מסו"3".

לחלק ה"מאפיינים" בגיליון הנתונים הסטנדרטיים, תתווסף לאחר רישום הזרועות, שורת רווח ואחריה המילה "זרועות משנה" בעמודה "A". בעמודה "B" באותה שורה יירשם מספר הזרועות המשנה שנספרו. לאחר השורה עם המילה "זרועות משנה", תבוא שורה לכל זרוע משנה, שתכלול: בעמודה "A" את קוד הזיהוי של זרוע המשנה כפי שהוסבר לעיל, בעמודה "B" תיאור המאפיין של הזרוע ("רגיל" עבור כלל התנועה, "מת"צ" אם מדובר כמת"צ או תיאור מילולי קצר אחר המגדיר את הזרוע המשנה).

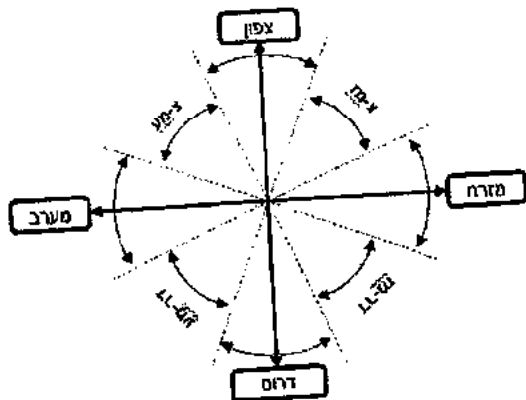
פיצול זרוע יוגדר כ- "זרועות משנה"

חלק עליון של הספירה

C	B	A	
			1
			2
		שט צמת	3
		תאריך	4
		תקופה	5
	15	התחלה	6
	08:00	סיום	7
	20:00	מבצע	8
		מזמן	9
		סוג ספירה	10
	צמת	שלמות	11
	מלאה	אופן ביצוע	12
	ידי		13
		זרועות	14
	4		15
צפ-מז	דרך תברון		16
דר-מז	אשר זינר		17
דר-מז	דרך תברון		18
צפ-מז	האומן		19
		זרועות משנה	20
	4		21
	רגיל		22
	מת"צ		23
	31		24
	רגיל		25
	32		26
		סוגי רכב	27
	6		28
	פרטי		29
	אופנוע		30
	מונית		31
	מסחר		32
	אוטובוס		
	משאית		



הערות	שם סוג תקני	
	פרטי	רכבים פרטיים
	אופנוע	
	אוטובוס בשרות	תחבורה ציבורית
	אוטובוס ספיישל	
	מיניבוס	
	מונית	
	מונית ספיישל	
	מונית שרות	
	הסעות	
	רק"ל	
	אוטובוס רגיל	
	אוטובוס מפרקו	
	משאית	משאיות ומסחריות
	מסחרי	
כולל סוודר	מסחרי נוסעים	
	מסחרי מטען	
	פול טריילר	
	סמי טריילר	
	טרקטור	
	משאית קלה	
	משאית כבדה	
	מונית י	ספירות מיוחדות
הפרדת מונית עם לוחית ישראלית	מונית פ	
הפרדת מונית עם לוחית פלסטינאית	רכב חירום	
	אחר	
	הולכי רגל	לא מנועי
	אופניים	



שם סטנדרטי	כיוון
צפון	צפון
צפון-מזרח	צפון מזרח
מזרח	מזרח
דרום-מזרח	דרום מזרח
דרום	דרום
דרום-מערב	דרום מערב
מערב	מערב
צפון-מערב	צפון מערב